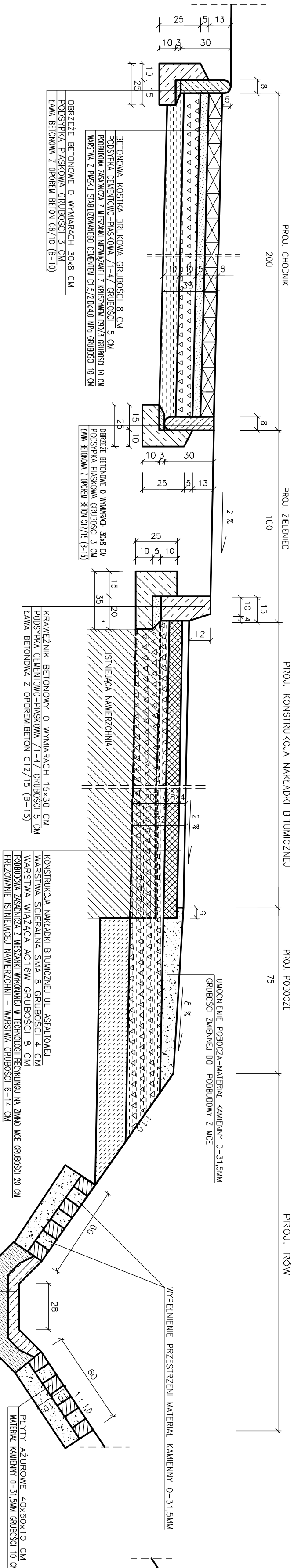
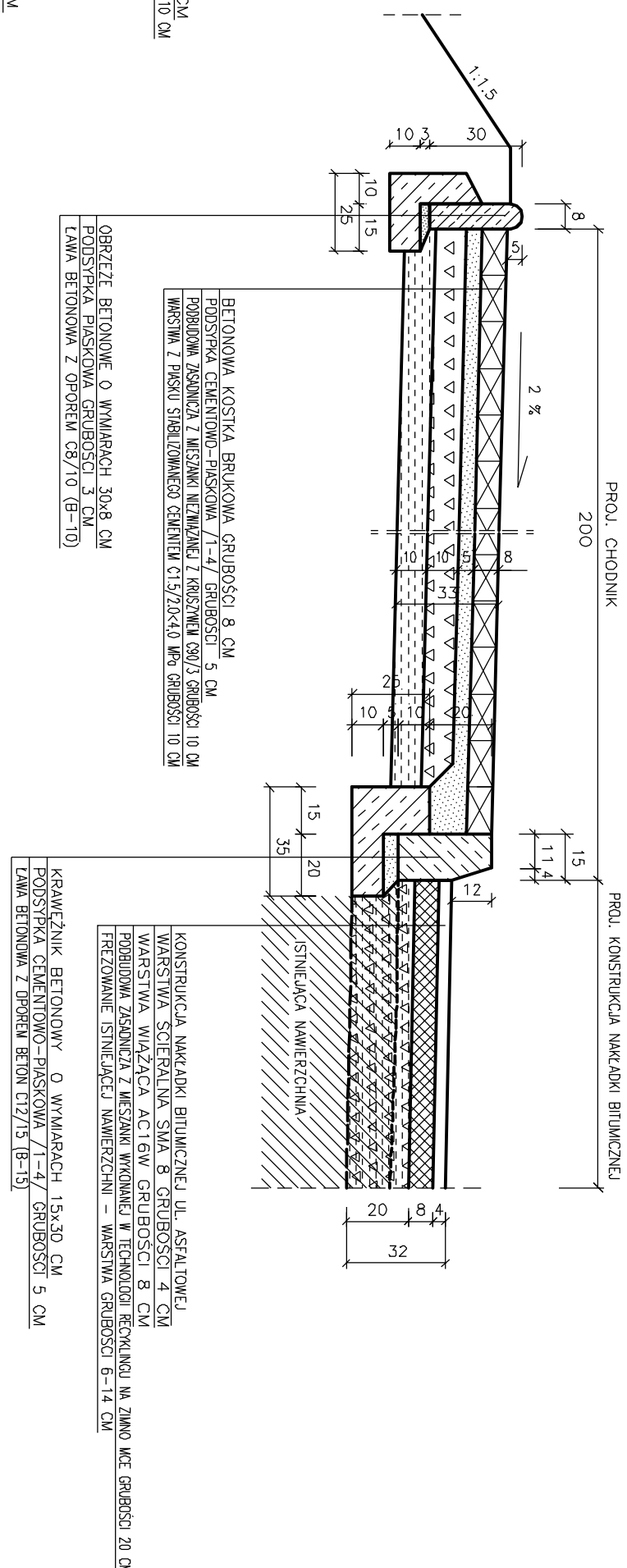


SZCZEGÓŁY KONSTRUKCYJNE NAKŁADKI BITUMICZNEJ UL. ASFALTOWEJ, CHODNIKA ODDZIELONEGO ZIELEŃCEM ORAZ UMOCNIEŃ RÓWU PRZYDROŻNEGO



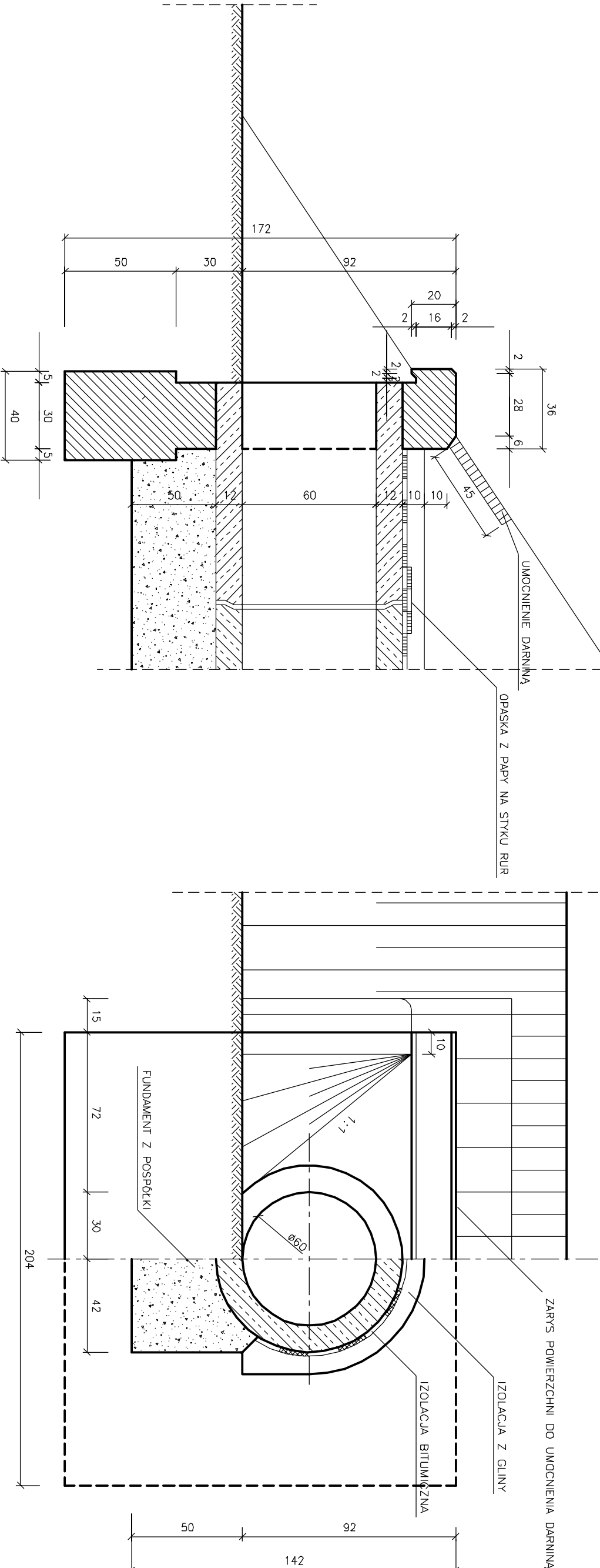
SZCZEGÓŁY KONSTRUKCYJNE CHODNIKA BEZPOŚREDNIEGO PRZY JEZDNI UL. ASFALTOWEJ



SZCZEGÓŁY KONSTRUKCYJNE ŚCIANKI PRZEPUSTU Ø 60 CM

SZCZEGÓŁ ŚCIANKI CZOŁOWEJ 1 Ø 60

WIDOK OD STRONY WYLOTU PRZEKRÓJ 1-1



Biuro Projektowo - Wykonawcze "DROGI I ULICE" Zenon Kubicki				
IMIE I NAZWISKO	Nr upraw.	PODMI	DATA	OBJEKT
Projekt	mgr inż. Z. Kubicki	144/91	12.16	Remont ul. Asfaltowej na odcinku od ul. Mościckiego do przejazdu kolejowego
Oprac.	mgr inż. G. Świąski		12.16	STADIUM: PW BRANŻA: Drogową
	mgr inż. D. Komłński		12.16	
	dr inż. P. Buczyński		12.16	
				PRZEDMIOT RYSUNKU:
Sprawdz.	mgr inż. A. Białogosińska	SW/KO0887	12.16	SZCZEGÓŁY KONSTRUKCYJNE
Kier. Prac	mgr inż. Z. Kubicki	POOD/04	12.16	
				NR RYS. 4