

Załącznik nr 1

Działki nr	Powierzchnia chodników i dróg wewnętrznych	Powierzchnia zatok postojowych	Powierzchnia zieleni
87, 88, 90, 62/162, 91, 89, 93/2, 93/1, 94/5, 94/3	0,5759	0,1413	1,3521

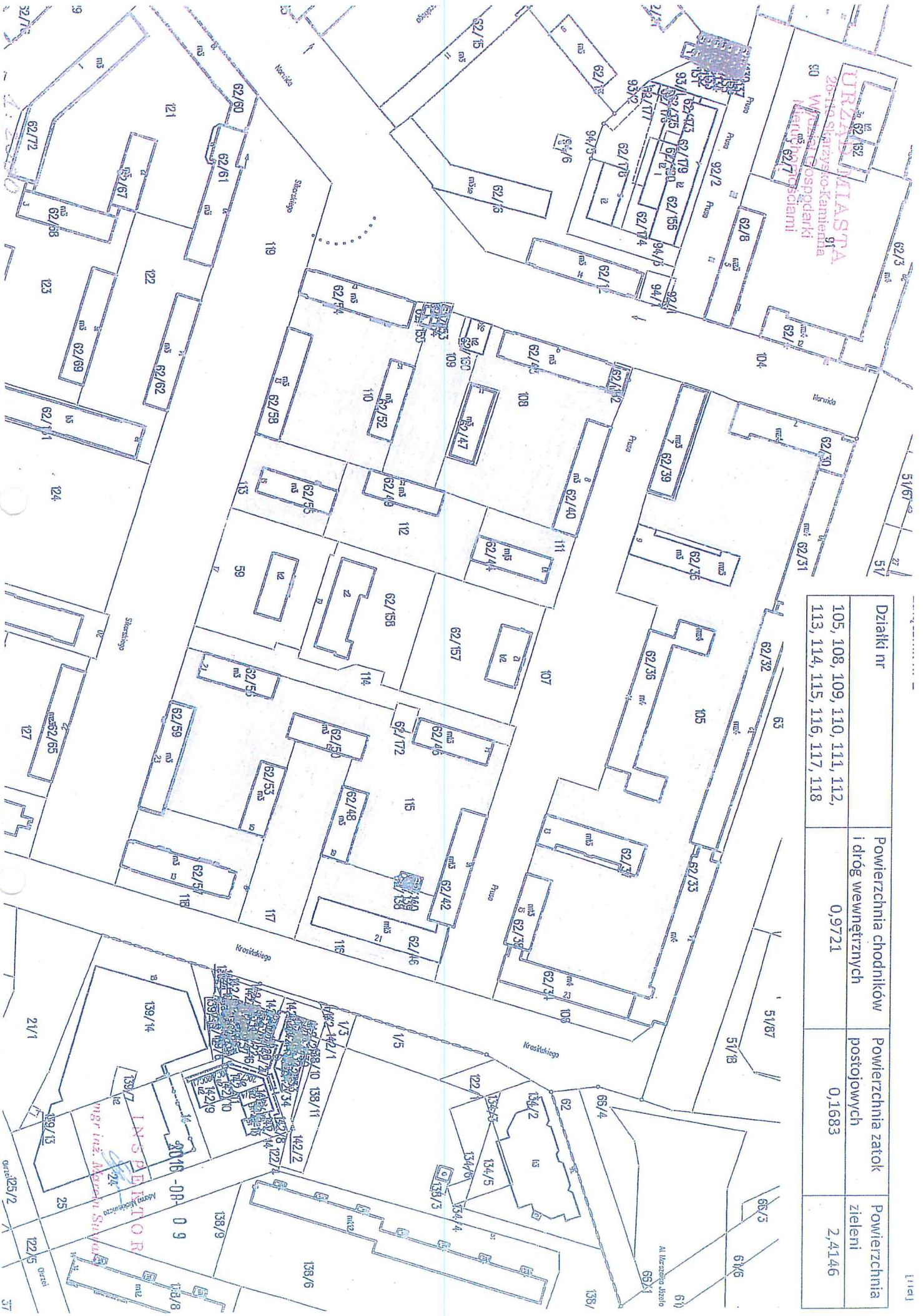
[ha]

pow. 1 mykowsku

1:2000

2016-09-13

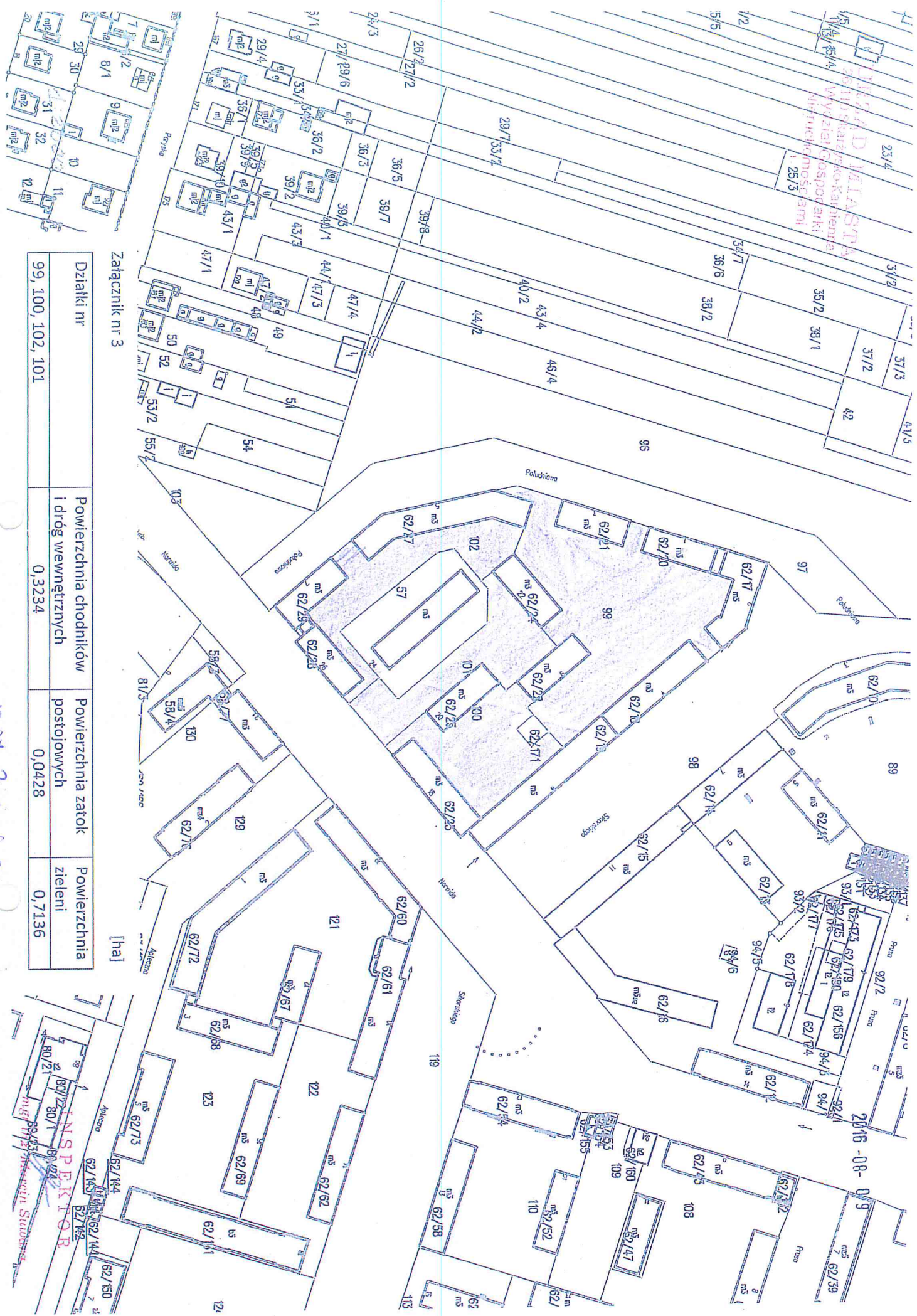
www.nv



Działki nr	Powierzchnia chodników i dróg wewnętrznych	Powierzchnia zatok postojowych	Powierzchnia zieleni
105, 108, 109, 110, 111, 112, 113, 114, 115, 116, 117, 118	0,9721	0,1683	2,4146

pozi. z mylnymi

JEDYNA DZIAŁKA
 36/11 Skatrzysko-Karłowe
 Wyzdaj Gospodarki
 Nieruchomości s.m.
 1 25/3



Załącznik nr 3

Działki nr	Powierzchnia chodników i dróg wewnętrznych	Powierzchnia zatok postojowych	Powierzchnia zieleni
99, 100, 102, 101	0,3234	0,0428	0,7136

[ha]

poz. 3 mylna

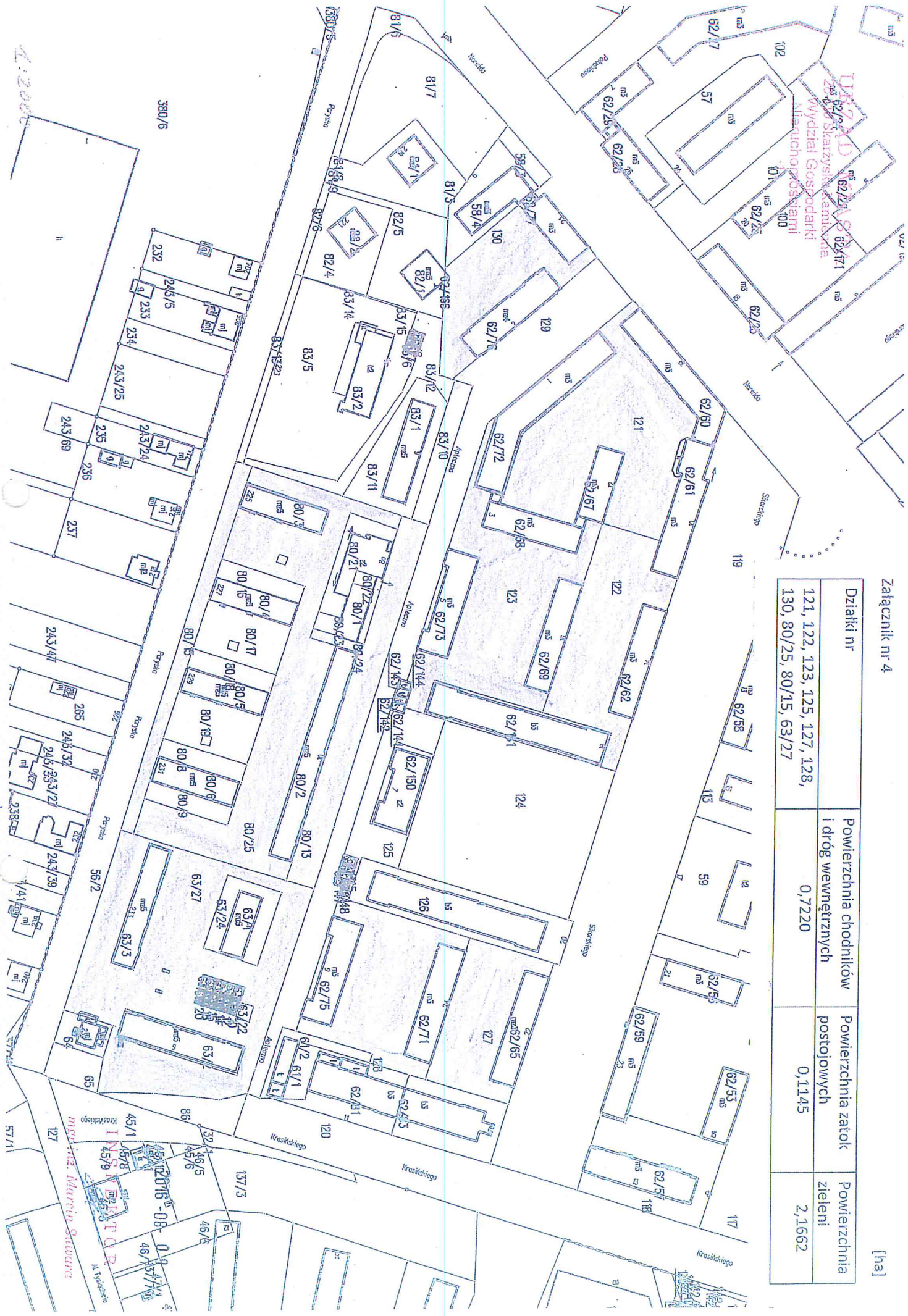
INSPEKTOR
 80/21
 80/22
 80/1
 80/2
 80/23
 80/24
 80/25
 80/26
 80/27
 80/28
 80/29
 80/30
 80/31
 80/32
 80/33
 80/34
 80/35
 80/36
 80/37
 80/38
 80/39
 80/40
 80/41
 80/42
 80/43
 80/44
 80/45
 80/46
 80/47
 80/48
 80/49
 80/50

2016-08-09

Załącznik nr 4

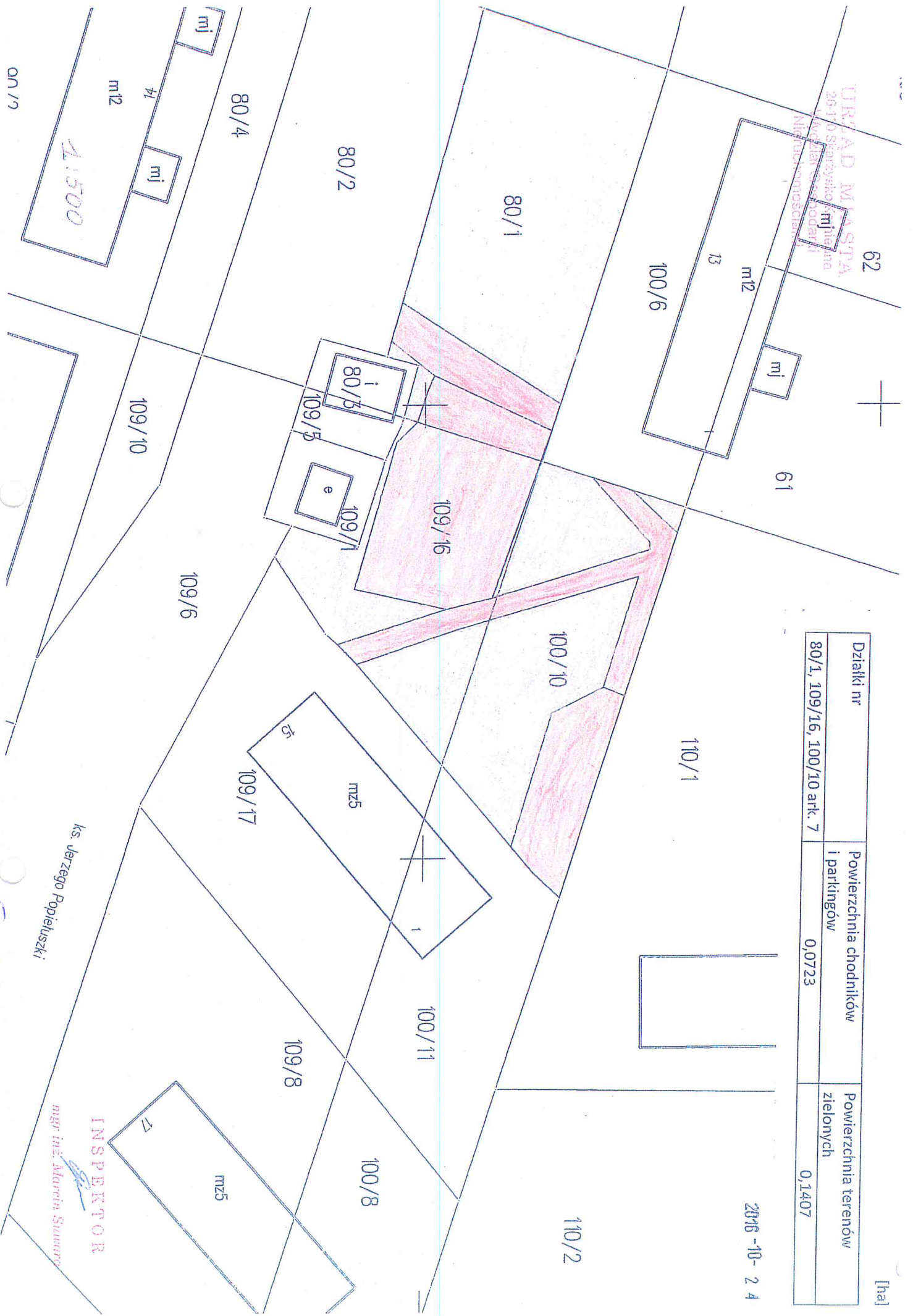
[ha]

Działki nr	Powierzchnia chodników i dróg wewnętrznych	Powierzchnia zatok postojowych	Powierzchnia zieleni
121, 122, 123, 125, 127, 128, 130, 80/25, 80/15, 63/27	0,7220	0,1145	2,1662



poz. 4 w planie

1:2000



URZĄD MIASTA
26-110 Staszysko
Wydział Gospodarki
Nieruchomościami

Działki nr	Powierzchnia chodników i parkingów	Powierzchnia terenów zielonych
80/1, 109/16, 100/10 art. 7	0,0723	0,1407

2016-10-24

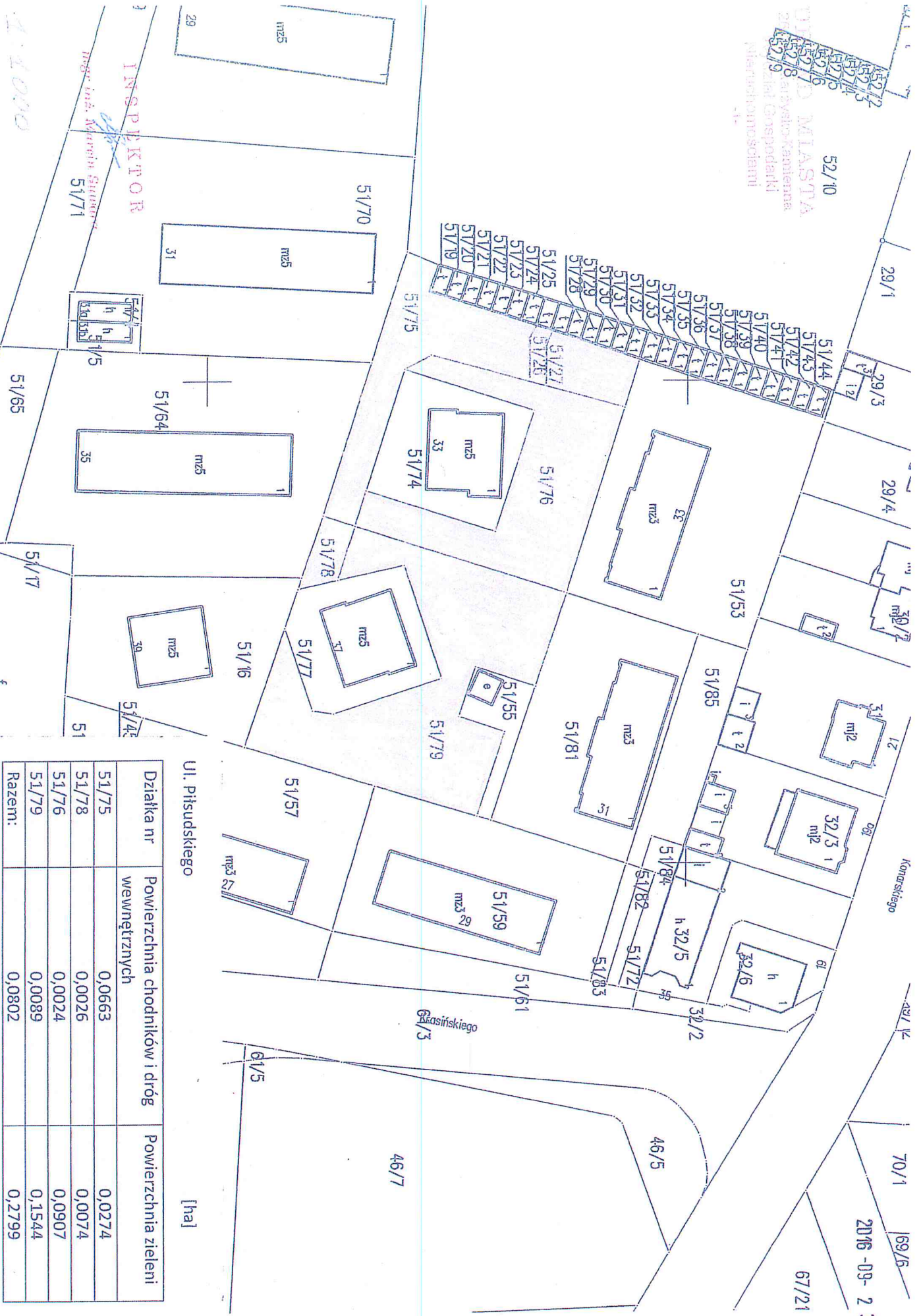
INSPEKTOR

mgr inż. Marek Szmurro

ks. Jerzego Popieluski

pozi. 5 mgnowcu

MIASTWA
 52/10
 52/9
 52/8
 52/7
 52/6
 52/5
 52/4
 52/3
 52/2
 52/1



Ul. Piłsudskiego		[ha]
Dziatka nr	Powierzchnia chodników i dróg wewnętrznych	Powierzchnia zieleni
51/75	0,0663	0,0274
51/78	0,0026	0,0074
51/76	0,0024	0,0907
51/79	0,0089	0,1544
Razem:	0,0802	0,2799

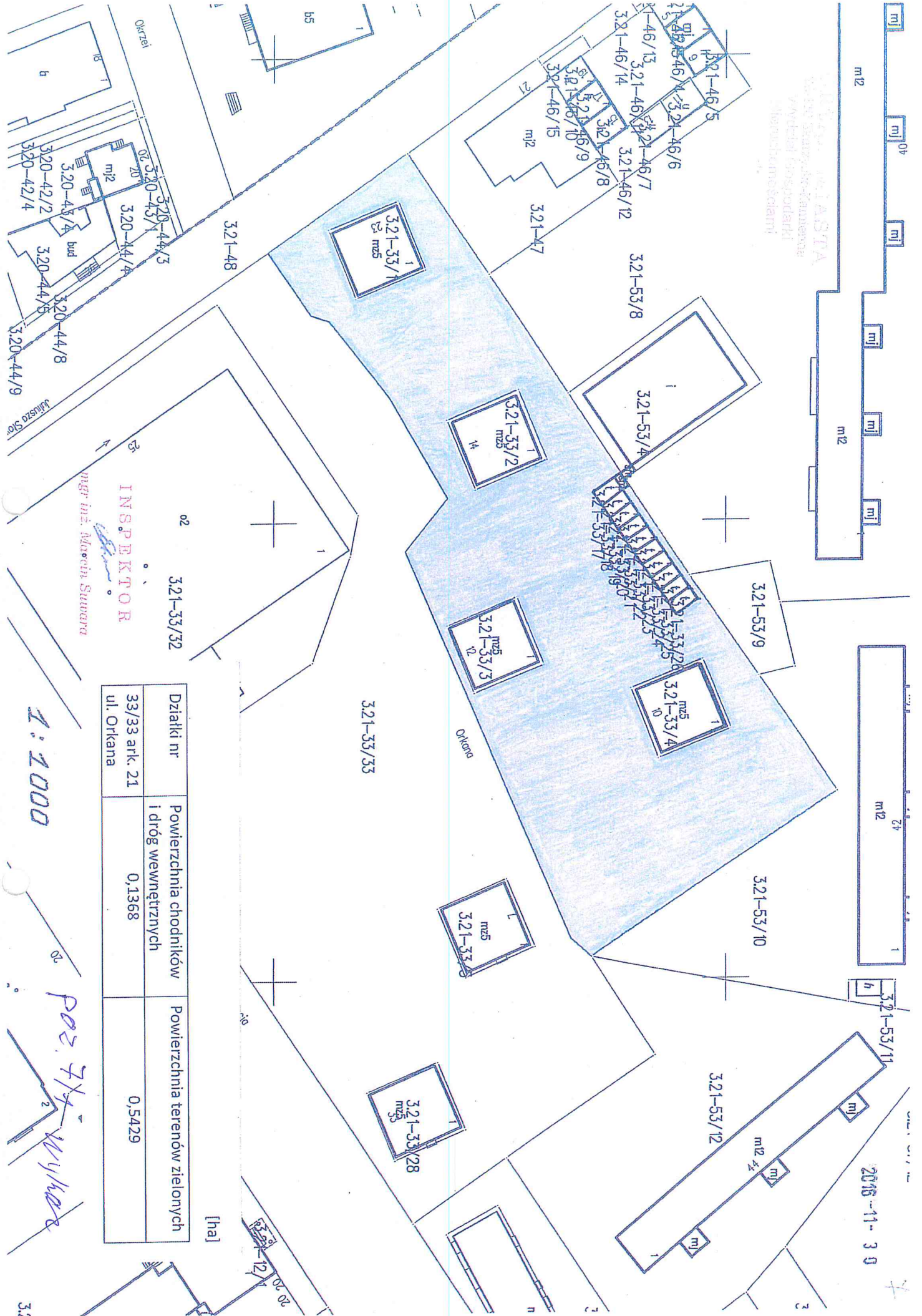
poz. G. wyłączenie

7.1.010

INSPEKTOR

mgr inż. Marcin Sidor
 51/71

Urząd Gminy Jasna
 ul. Wolności 100
 41-200 Jasna
 tel. 77 46 10 000
 fax 77 46 10 001
 e-mail: biuro@jasna.pl



Działki nr	Powierzchnia chodników i dróg wewnętrznych	Powierzchnia terenów zielonych
33/33 art. 21 ul. Orkana	0,1368	0,5429

[ha]

INSPEKTOR

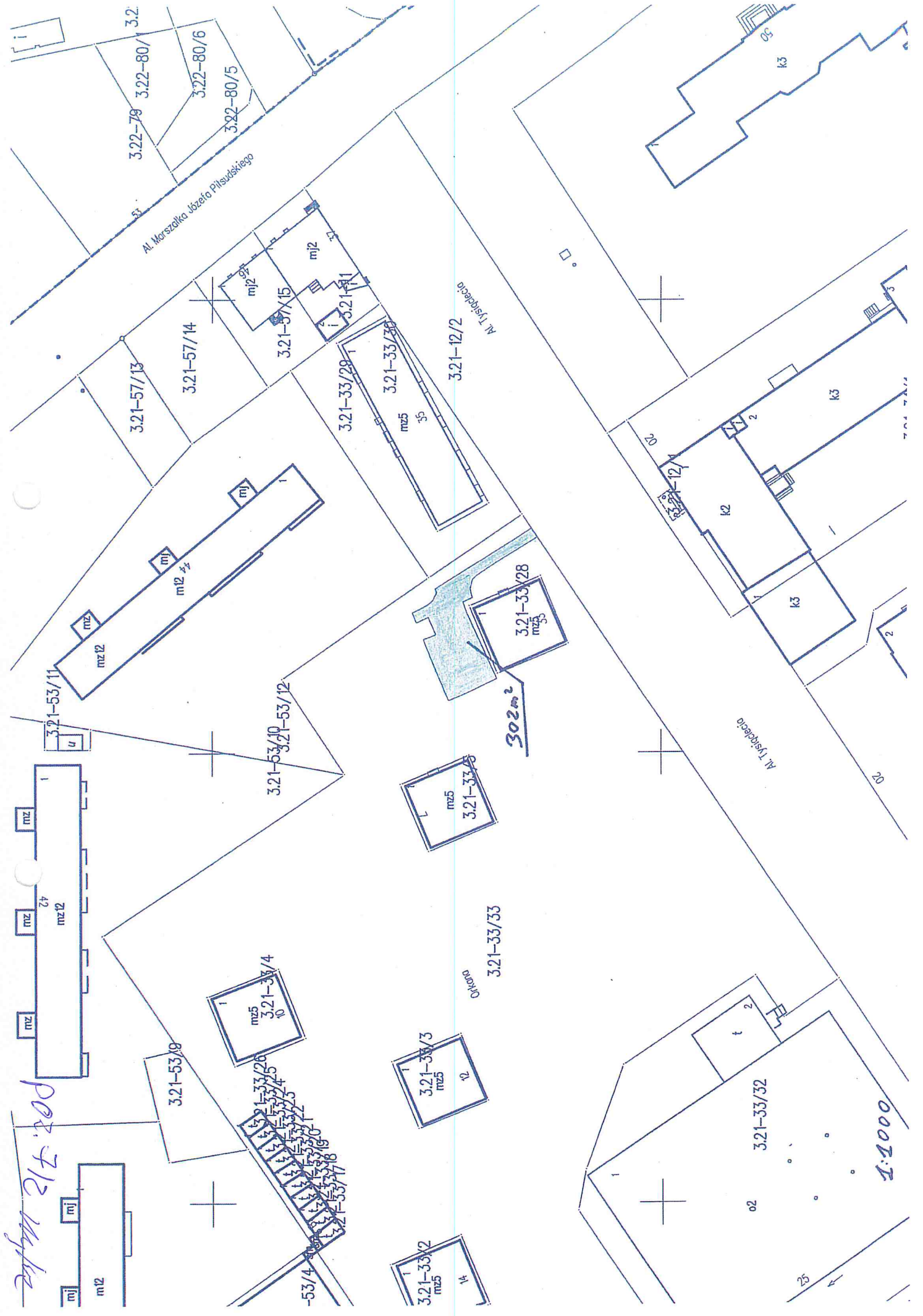
mgr inż. Marcin Suwara

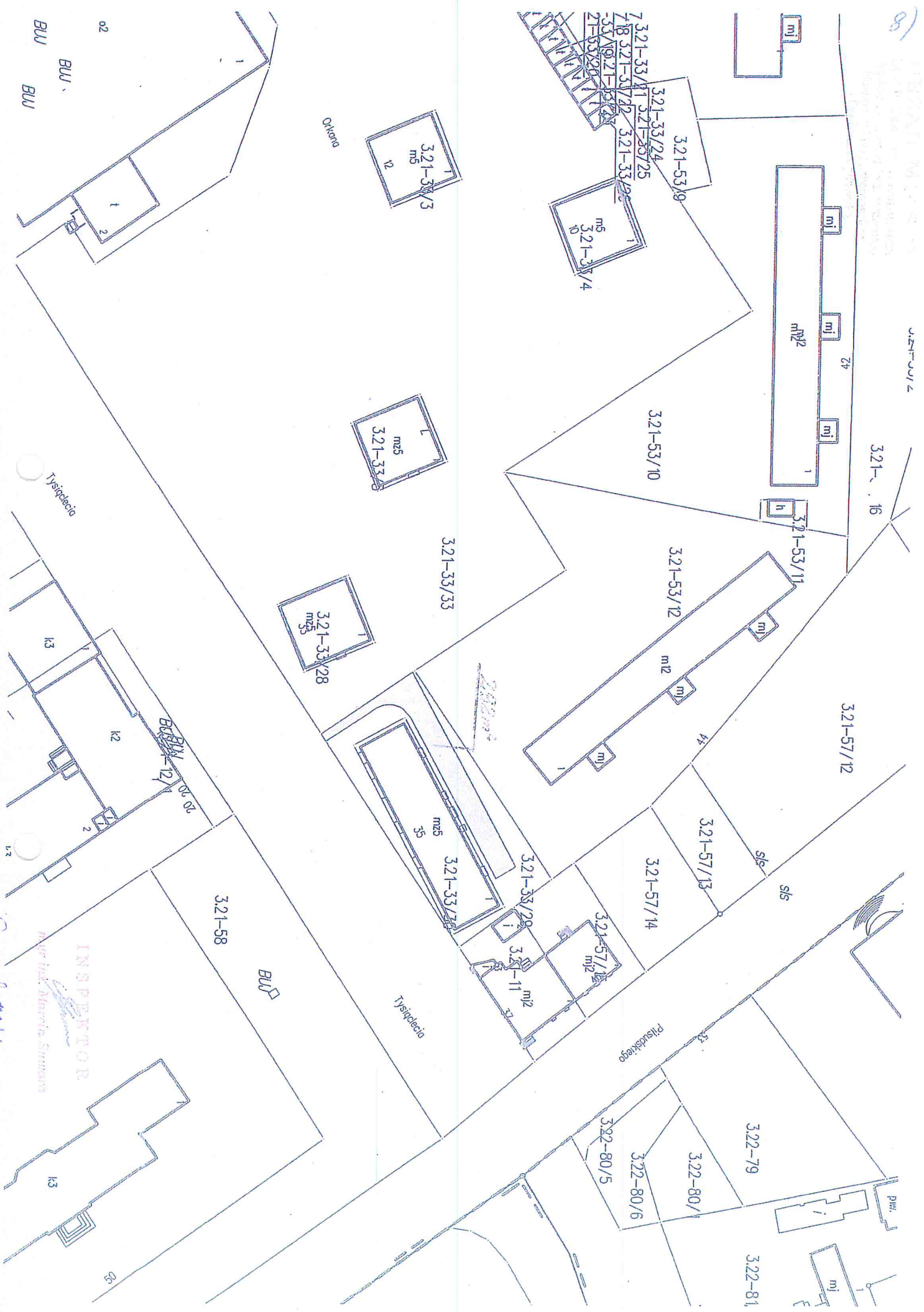
1:1000

POS. 7/4 Wykaz

2016-11-30

por. 712
Majka

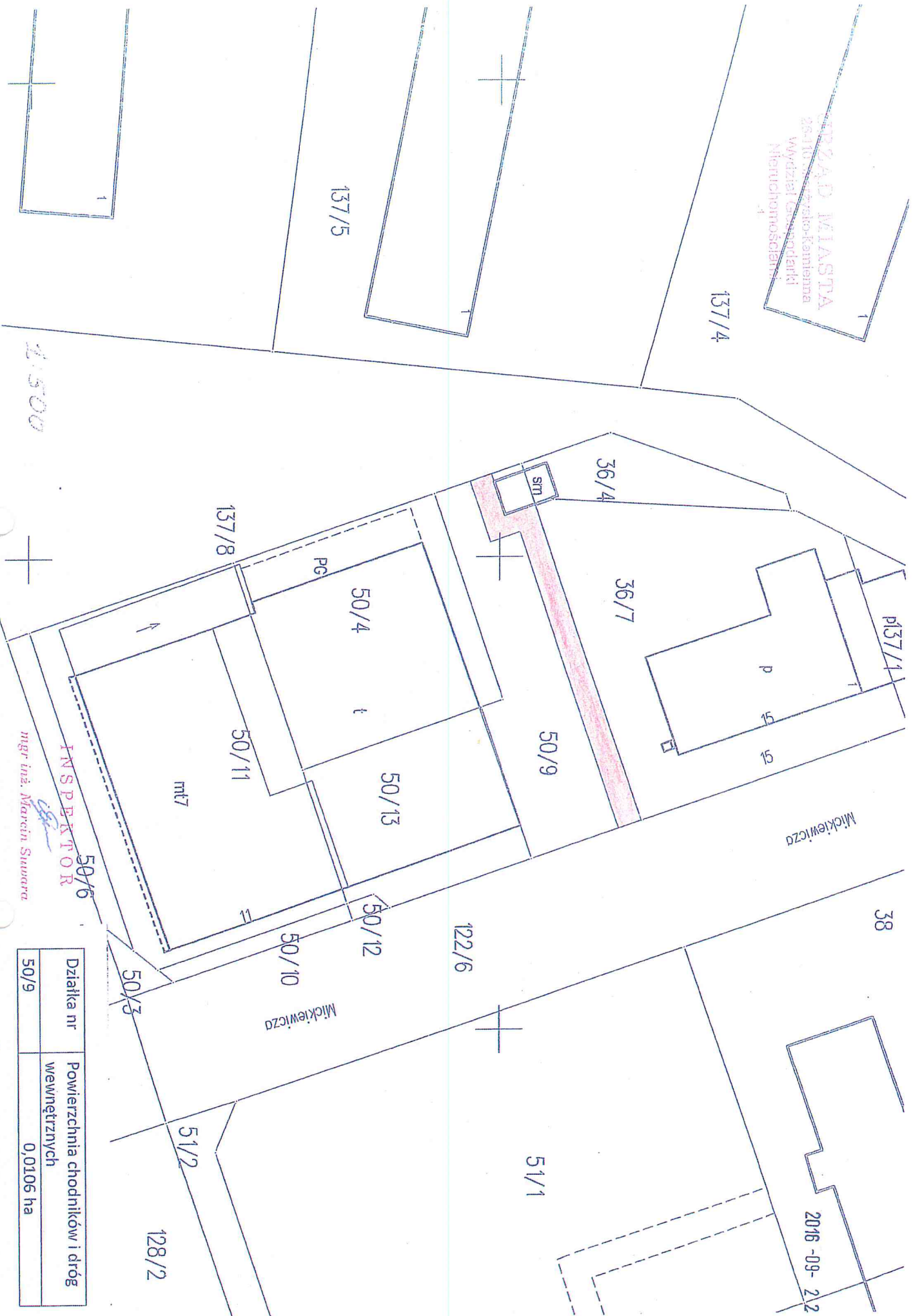




poz. 8 aneksu

INSPEKTOR
Pierwsza Alameda, Warszawa

URZĄD MIASTA
25-110 Krynki-Kamienina
Wydział Geodezji
Nieruchomości



1:500

mgr inż. Marcin Siwara

INSPEKTOR

Działka nr	Powierzchnia chodników i dróg wewnętrznych
50/9	0,0106 ha

poz. 9 nylaxu

2016-09-22

Województwo Mazowieckie
WIEJSKO ZAD MIASTA
 26110 Szarankowa-Konstancja

Wydział Gospodarki
 Nieruchomościami



INSPEKTOR

mgr inż. Marcin Suwara

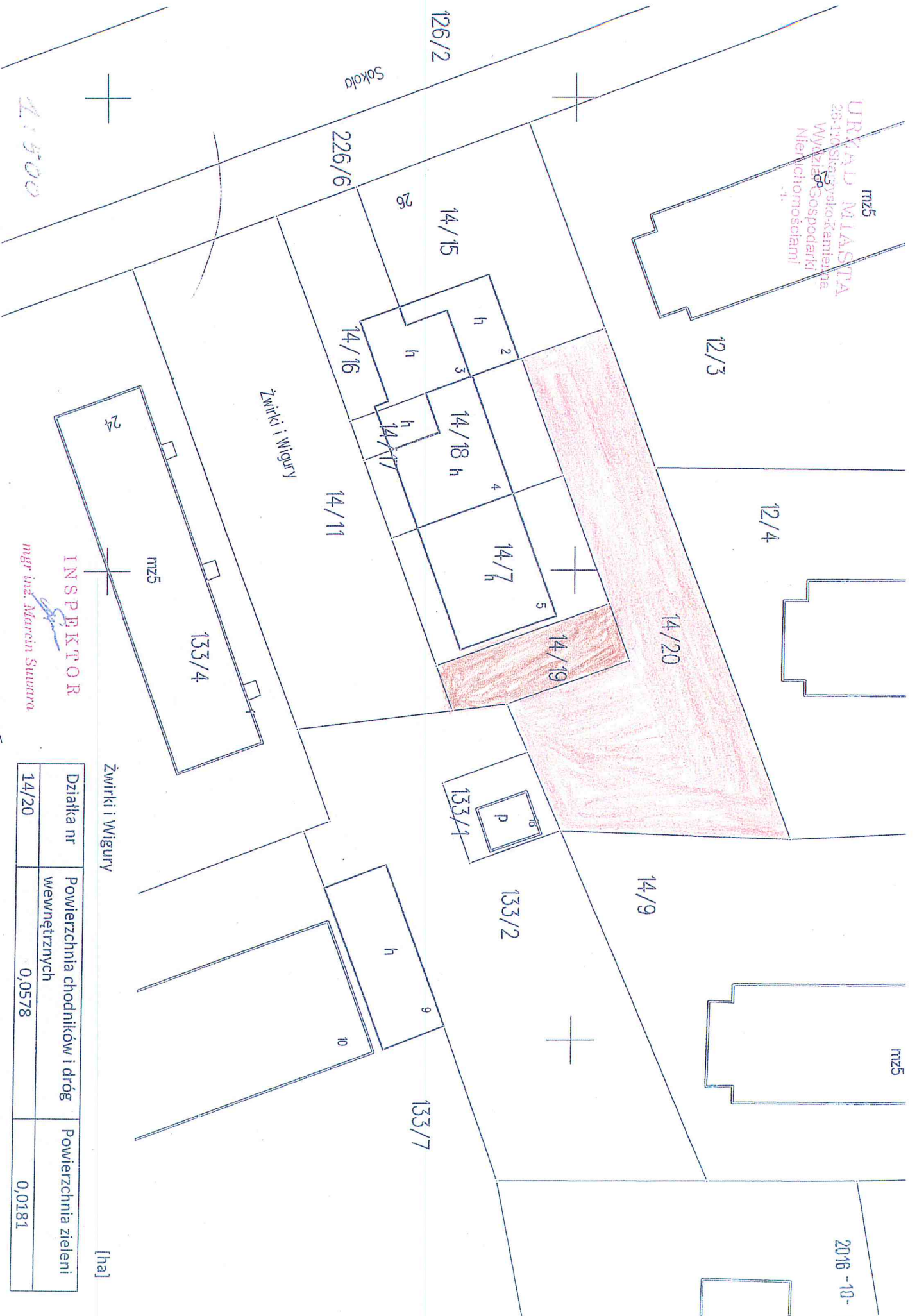
ul. Szarankowa / ul. Pułaskiego [m2]

Działka nr	Powierzchnia chodników i parkingów	Powierzchnia zieleni
146/4	55	1144
146/7	62	383
146/9	272	924
147/2	25	975
147/3	-	61
Razem	414	3487

poz. 10 nry. 1000

2016-08-11 80/2

URZĄD MIASTA
26-100 Sileskiego-Kamienica
Wydział Gospodarki
Nieruchomościami
mz5



INSPEKTOR
mgr inż. Marcin Suwara

Zwirki i Wigury [ha]		
Działka nr	Powierzchnia chodników i dróg wewnętrznych	Powierzchnia zieleni
14/20	0,0578	0,0181

poz. 11 mylna

URZĄD MIASTA
26-110 Skarżysko-Kamienna
Wydział Gospodarki
Nieruchomościami

2016-08-12



pozi. 1/2000

ul. Staffa

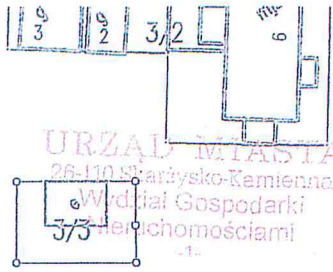
[m2]

Obszar	Powierzchnia dróg, chodników, parkingów [m2]	Powierzchnia zieleni
A	265	220
B	1 005	1 713
C	2 056	12 465
Razem:	3 326	14 398

INSPEKTOR
mgr inż. Marcin Suwara

1:2000

3/4

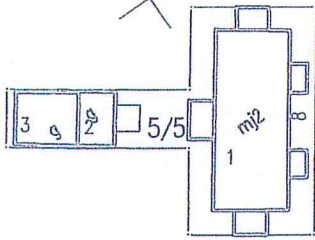


URZĄD MIASTA
26-110 Szarysko-Kamienna
Wydział Gospodarki
Ziemnościami

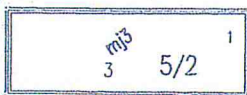


4

Jaracza



1



Juliusza Osterwy

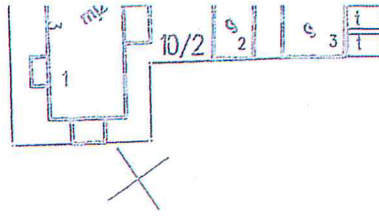
6

7/3 INSPEKTOR

mgr inż. Marcin Suwara

1:10000

7/4

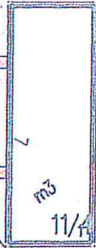
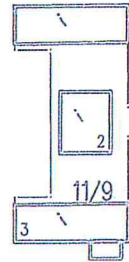
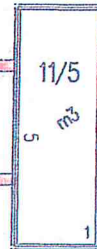


2016-10-24

10/1

21

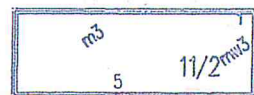
Jaracza



Szkołna

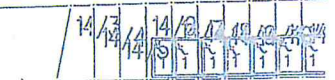
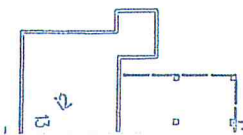


11/12



12

Julii



14/1

[ha]

Działka nr	Powierzchnia dróg, parkingów i chodników	Powierzchnia terenów zielonych
5/1, 11/12	0,1777	0,8081

URZĄD MIASTA
26-110 Skarżysko-Kamienna
Wydział Gospodarki
Nieruchomościami

5.77-9/11 5.77-9/12 5.77-10/17
2016-08-17



poz. 14 wykonany

ul. Chałubińskiego [m2]

Nr działki	Powierzchnia chodników i dróg	Powierzchnia zieleni
17/1	114	1339

INSPEKTOR
mgr inż. Marcin Suwara

5.70-10

1:1000

URZĄD MIASTA
 28-110 Skarżysko Kamienna
 Wydział Gospodarki
 Nieruchomościami
 1/10

2016-09-22

16

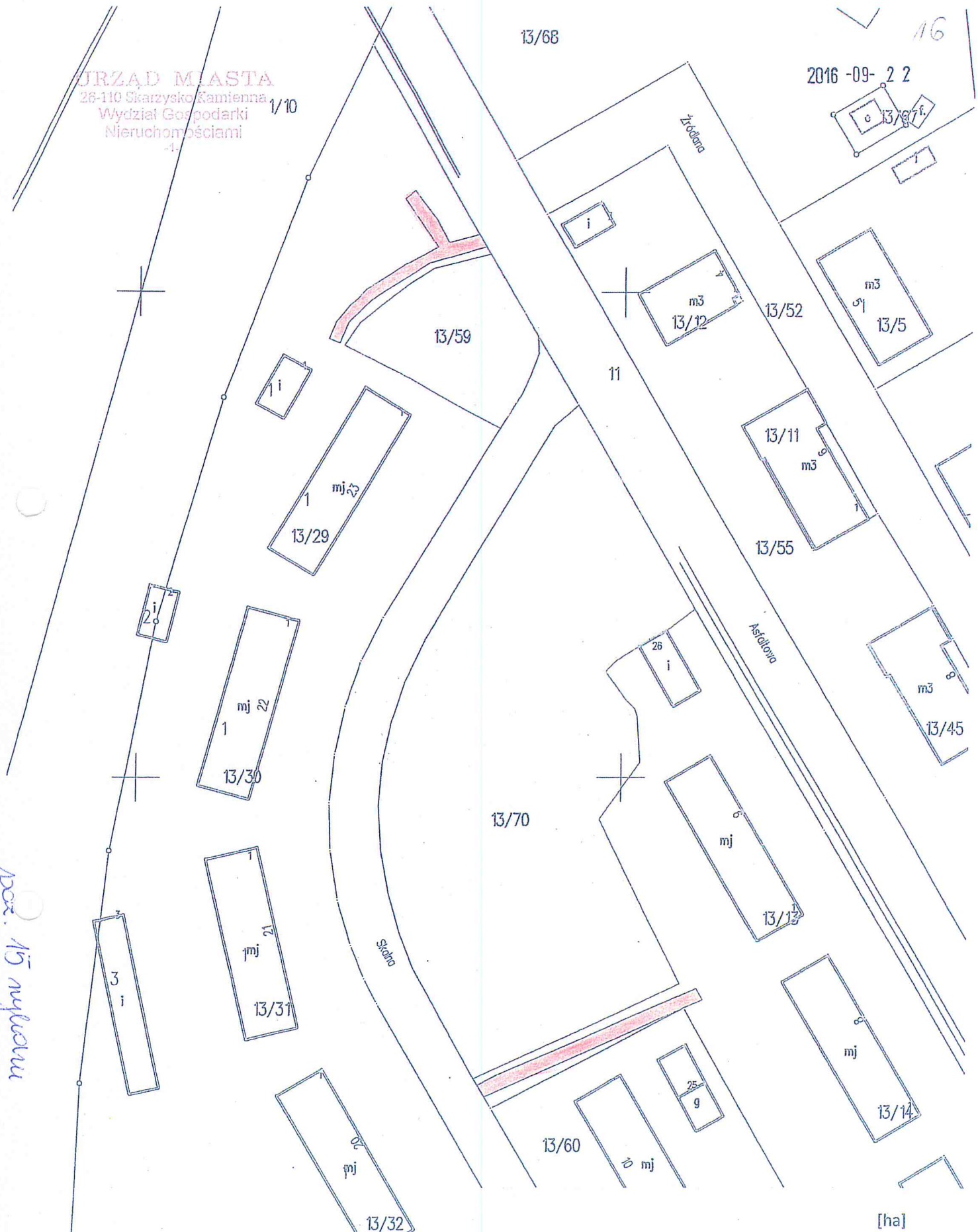
poz. 15 nylonu

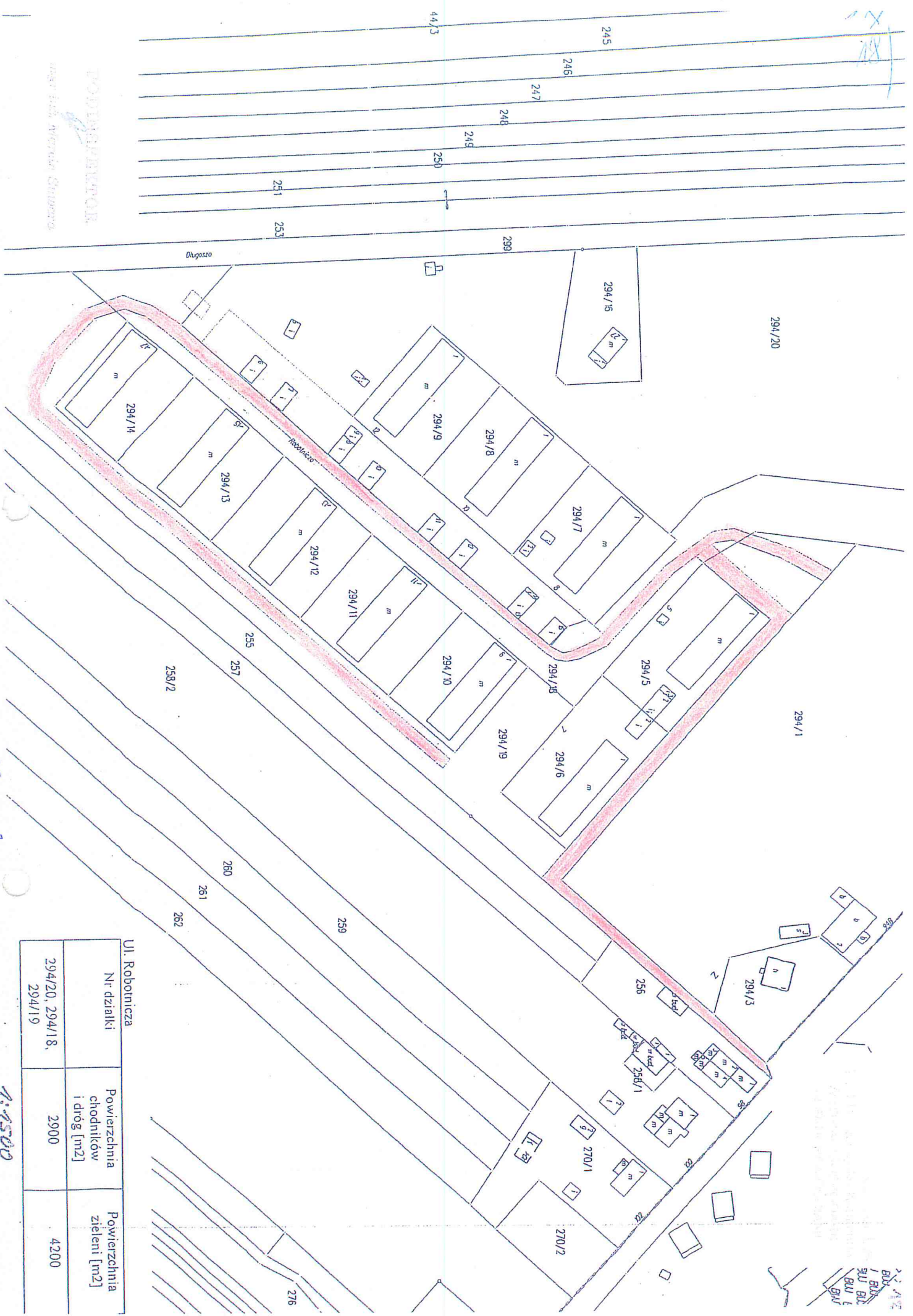
1:2000

INSPEKTOR

mgr inż. Marcin Sułkara

Działki nr	Powierzchnia dróg wewnętrznych	Powierzchnia zieleni
13/59, 13/70	0,0268	0,6253





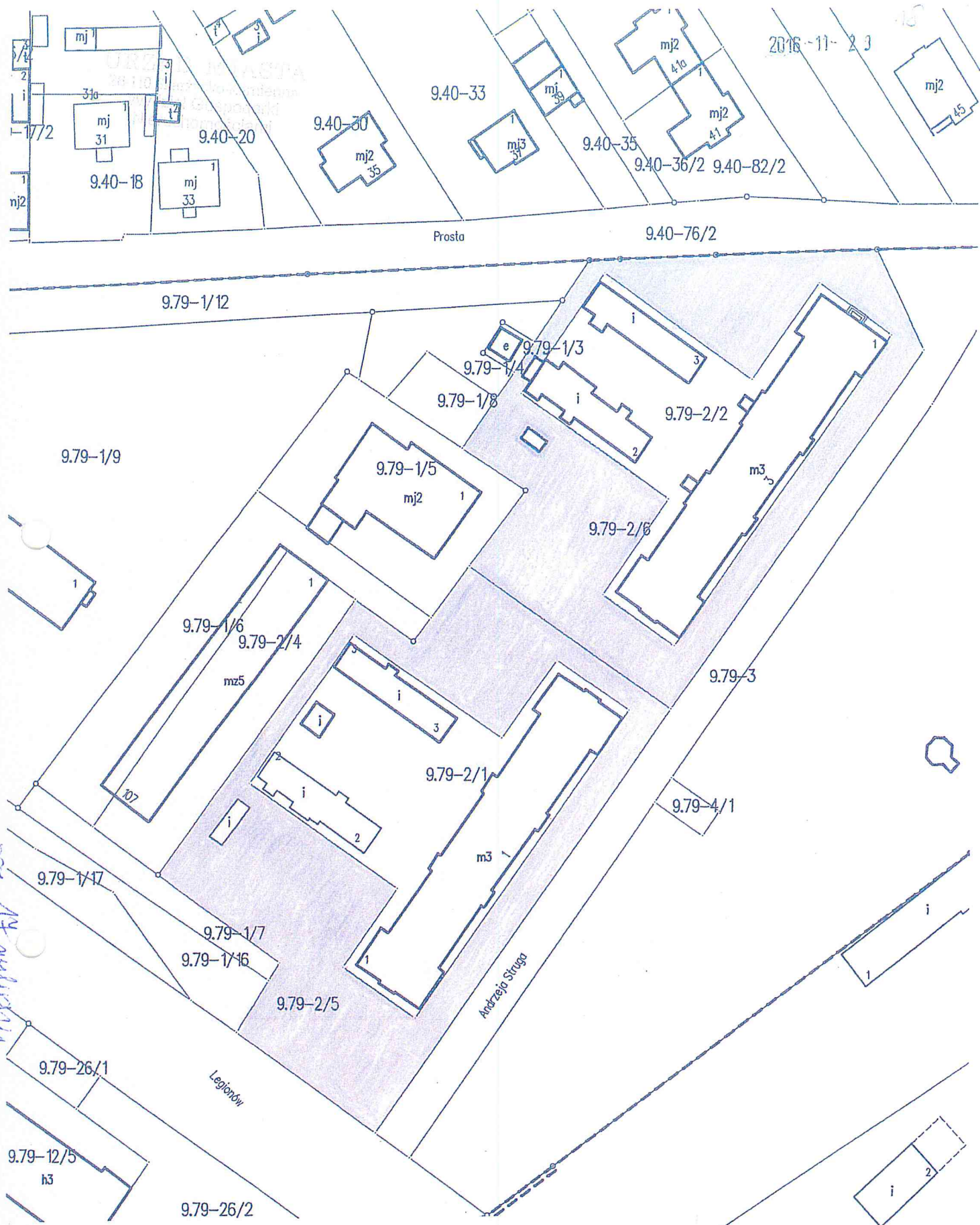
poz. 16 w planie

Ul. Robocznica		
Nr działki:	Powierzchnia chodników i dróg [m ²]	Powierzchnia zieleni [m ²]
294/20, 294/18, 294/19	2900	4200

1:1500

1:1500
1:1500
1:1500
1:1500

2016-11-23



poz. 14 w planie

[ha]

Działki nr	Powierzchnia chodników i parkingów	Powierzchnia terenów zielonych
dz. 2/5, 2/6 ark. 79	0,0275	0,0841

INSPEKTOR

 mgr inż. Marcin Suwara

9.79-27

1:1000

URZĄD MIASTA
26-110 Skarżysko Kamienna
Wydział Gospodarki
Nieruchomościami

2016-08-19



poz. 18 nyluand

ul. Źródłana

[m2]

Nr działki	Powierzchnia dróg i chodników	Powierzchnia zieleni
13/55, 16/64	248	4712

INSPEKTOR
mgr inż. Marcin Suwara

1:2000

1:1000

INSPEKTOR
mgr inż. Marcin Suwara

poz. 191mgłocian

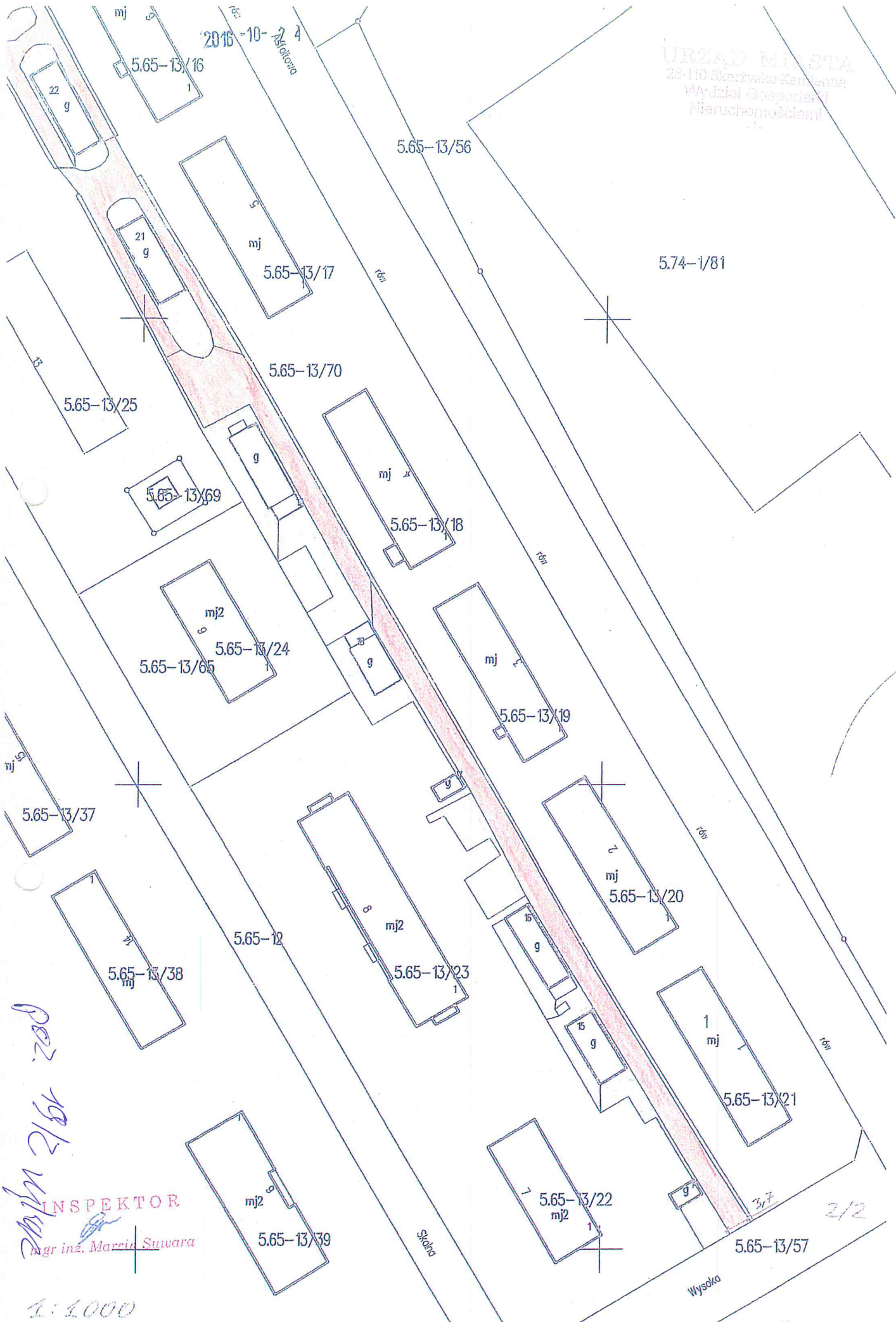


Działka nr	13/70
Powierzchnia dróg	0,1950
Powierzchnia terenów zielonych	0,2107

X40
[ha]

URZĄD MIASTA
25-110 Stronie Kamiennej
Wydział Gospodarki
Miejscowością

URZĄD MIASTA
25-110 Skarżysko-Kamienna
Wydział Gospodarki
Nieruchomościami



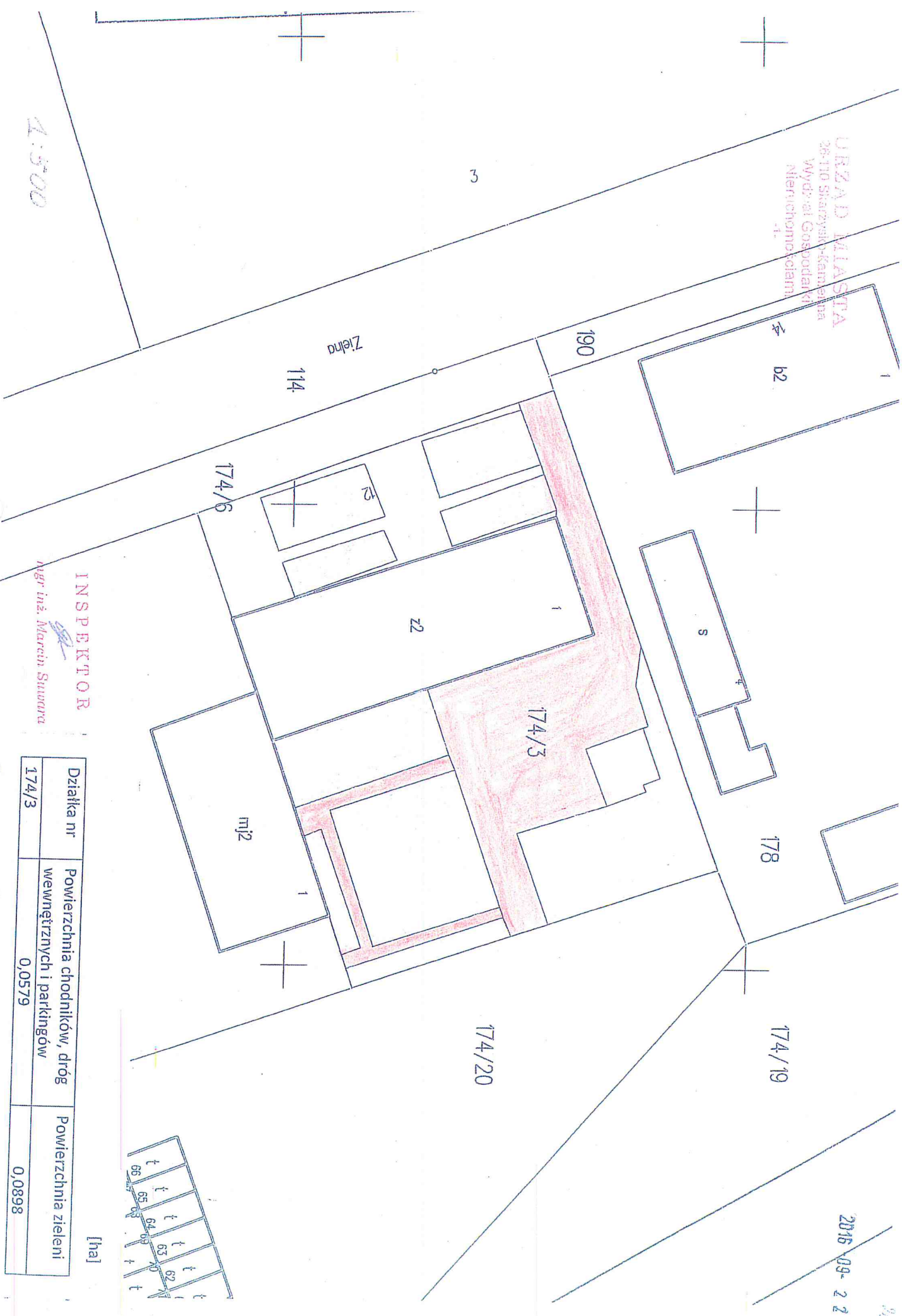
Perz. 19/12 WJW

INSPEKTOR
mgr inż. Marcja Suwara

1:1000

URZĄD MIASTKA
26-110 Skarżysko-Kamienna
Wydział Gospodarki
Nieruchomościami
1.

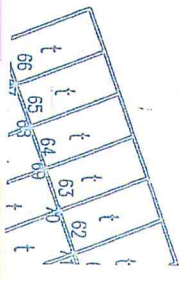
1:500



INSPEKTOR
Inż. inż. Marek Suwara

Działka nr	Powierzchnia chodników, dróg wewnętrznych i parkingów	Powierzchnia zieleni
174/3	0,0579	0,0898

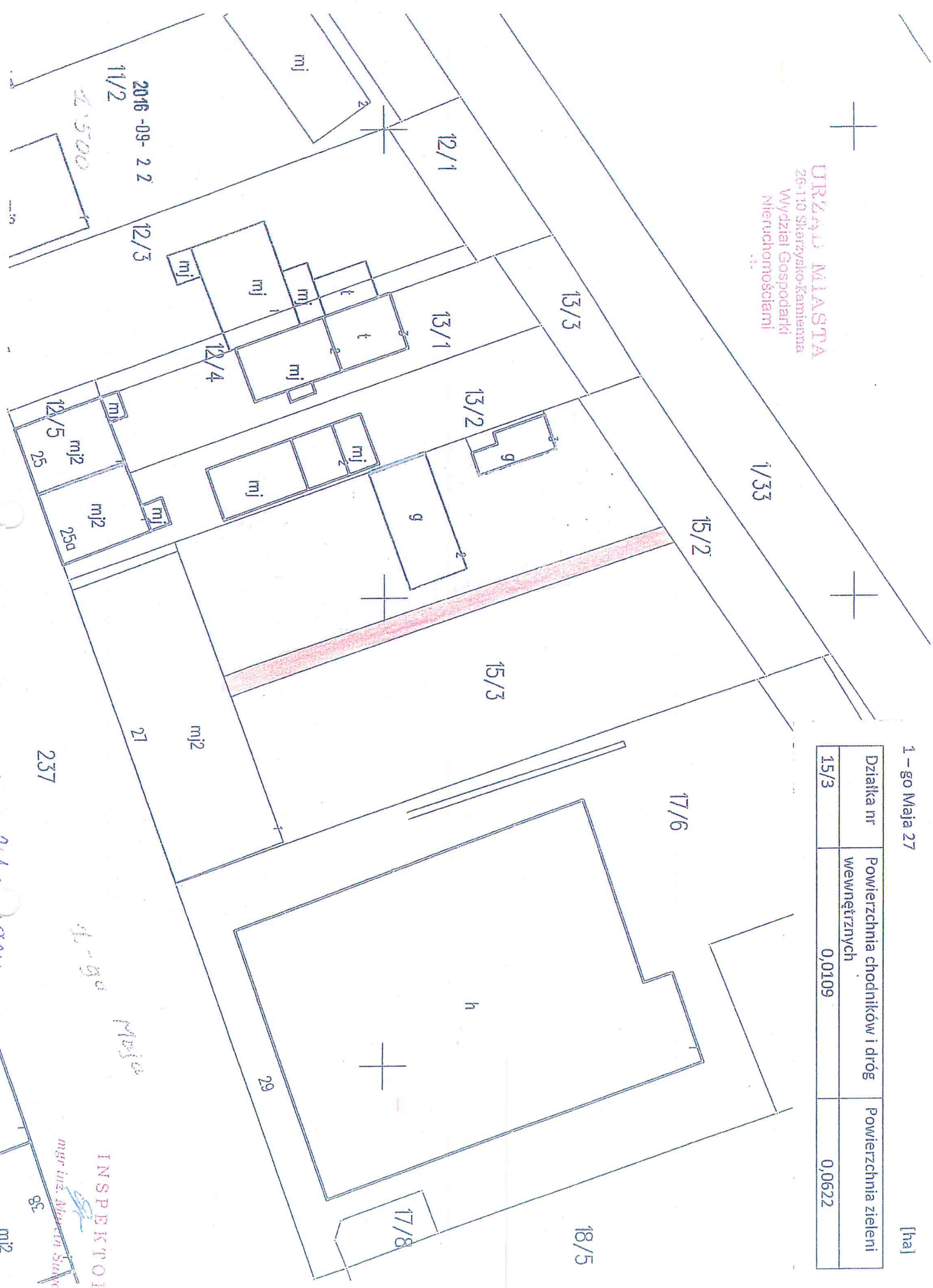
[ha]



poz. 20 wykonano

2016-09-22

URZĄD MIASTA
26-110 Starzyńsko-Kanienna
Wydział Gospodarki
Nieruchomościami



1-go Maja 27		
Działka nr	Powierzchnia chodników i dróg wewnętrznych	Powierzchnia zieleni
15/3	0,0109	0,0622

[ha]

poz. 2/1 w planie

1-go Maja

INSPEKTOR
mgr inż. Agnieszka Szwarc

m/2