

**BUDYNEK OBJĘTY OPRACOWANIEM**

**UWAGA: PRZED ROZPOCZĘCIEM ROBÓT BUDOWLANYCH WYKONAWCA JEST ZOBOWIĄZANY DO DOKŁADNEGO ZAPOZNANIA SIĘ ZE WSZYSTKIMI CZĘŚCIAMI PROJEKTU BUDOWLANEGO. WSZYSTKIE PODANE W NINIEJSZYM PROJEKCIE WYMIARY NALEŻY SPRAWDZIĆ W NATURZE.**

INWESTOR	<b>GMINA SKARŻYSKO-KAMIENNA</b> Sikorskiego 18 26-110 Skarżysko-Kamienna
JEDNOSTKA PROJEKTUJĄCA	<b>POWERSUN Sp. z o.o.</b> ul. Kowalska 9/2 Lublin
NAZWA PROJEKTU	Remont budynku i placu Przedszkola Publicznego nr 1

STADIUM PROJEKTU	<b>PROJEKT WYKONAWCZY</b>
BRANŻA	<b>ARCHITEKTURA</b>

OBIEKT	Przedszkole Publiczne nr 1 ul. Rynek 63 26-110 Skarżysko-Kamienna Skarżysko-Kamienna, dz nr ew.111/2
TEMAT RYSUNKU	<b>Plan sytuacyjny</b>

Poswiadcza się zgodność niniejszej kopii treści materiału państwowego zasobu geodezyjnego i kartograficznego  
 Organ prowadzący państwowy zasób geodezyjny i kartograficzny: STAROSTA SKARŻYSKI  
 Nazwa materiału zasobu: Mapa zasadnicza  
 Identyfikator ewidencyjny materiału zasobu: P.2610.1987.6  
 Data wykonania kopii: 10.05.2017 r.  
 Imię, nazwisko i podpis reprezentującego organ: Damian Soja

Województwo: Świętokrzyskie  
 Powiat: Skarżyski  
 Gmina: Skarżysko-Kamienna  
 Miejscowość: Skarżysko-Kamienna  
 Pieniążek nr: 7.148.2001.3.2  
 Skala: 1:500

ZESPÓŁ PROJEKTOWY			
FUNKCJA	TYTUŁ ZAWODOWY, IMIĘ I NAZWISKO	NR UPRAWNIEŃ	PODPIS
PROJEKTANT	mgr inż. arch. Małgorzata Deryło	127/LBOKK/2014	
SPECJALNOŚĆ PROJEKTANTA	Architektoniczna		
SPRAWDZAJĄCY			
SPECJALNOŚĆ SPRAWDZAJĄCEGO			
OPRACOWUJĄCY	inż. Bartłomiej Furtak		
SPECJALNOŚĆ OPRACOWUJĄCEGO	Konstrukcyjno-budowlana		

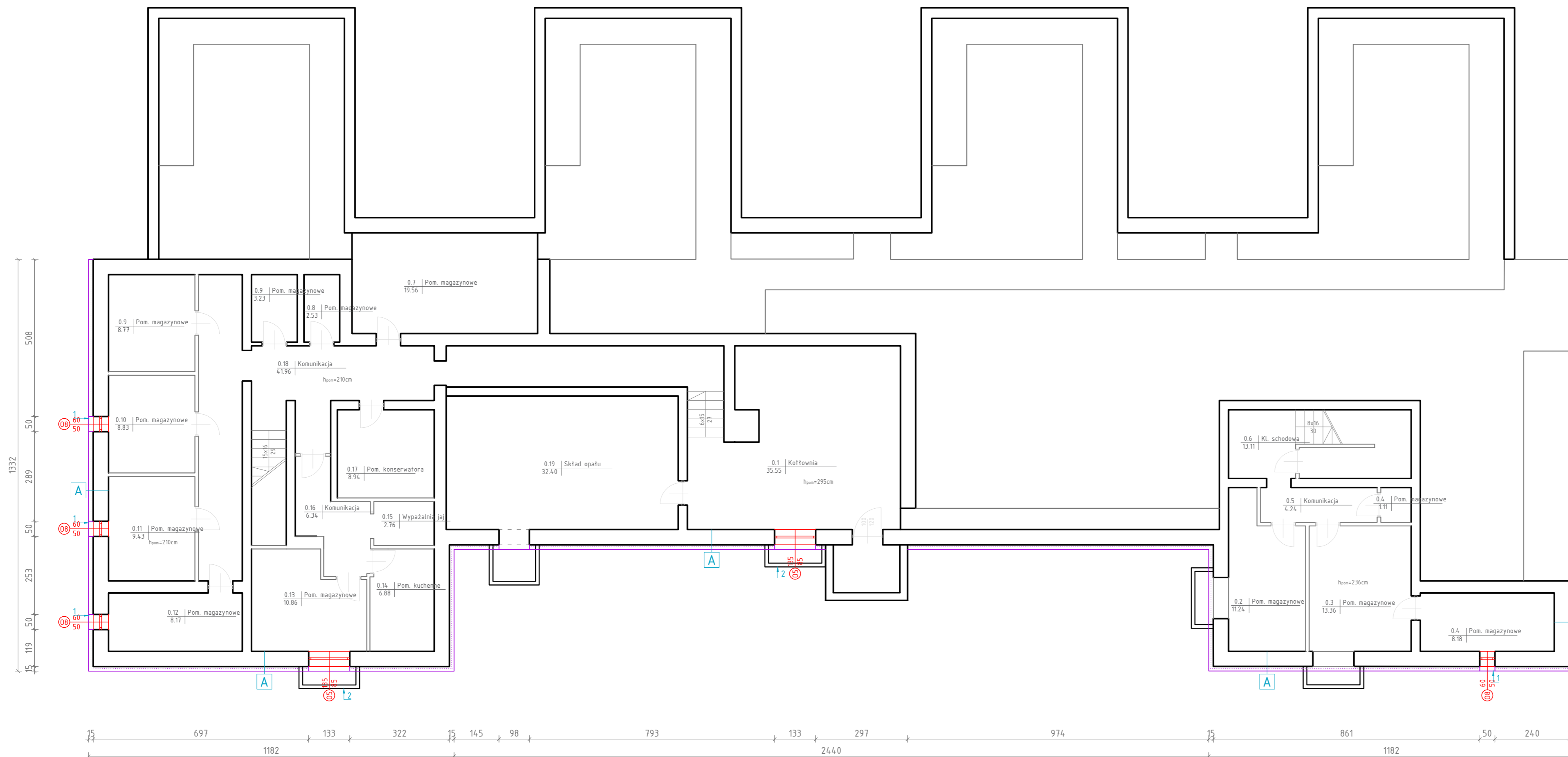
DATA	NR RYSUNKU	REWIZJA	SKALA
<b>05.2017</b>	<b>A-00</b>	<b>A</b>	<b>1:500</b>



### LEGENDA

- OZNACZENIA BUDOWLANE**
- ↑1 Parapety zewnętrzne z blachy stalowej ocynkowanej powlekanej gr. 0,6mm w kolorze RAL 8008
  - ↑2 Remont koszy podokiennych
  - ↑3 Naprawy tynkarskie kominów
  - ↑4 Balustrada ze stali nierdzewnej, wykończenie mał;
  - ↑5 Opaska odwadniająca z kostki brukowej w kolorze szarym
  - ↑6 Montaż zadaszeń systemowych szklanych
  - ↑7 System odwadniający - rury spustowe  $\varnothing$  100mm, stalowe ocynkowane, powlekane na kolor RAL 9005
  - ↑8 System odwadniający - rynny  $\varnothing$  150 mm, stalowe ocynkowane, powlekane na kolor RAL 9005
  - ↑9 Obróbki blacharskie inne z blachy stalowej ocynkowanej powlekanej kolor RAL 9005

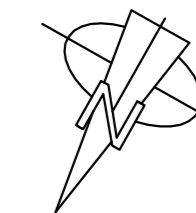
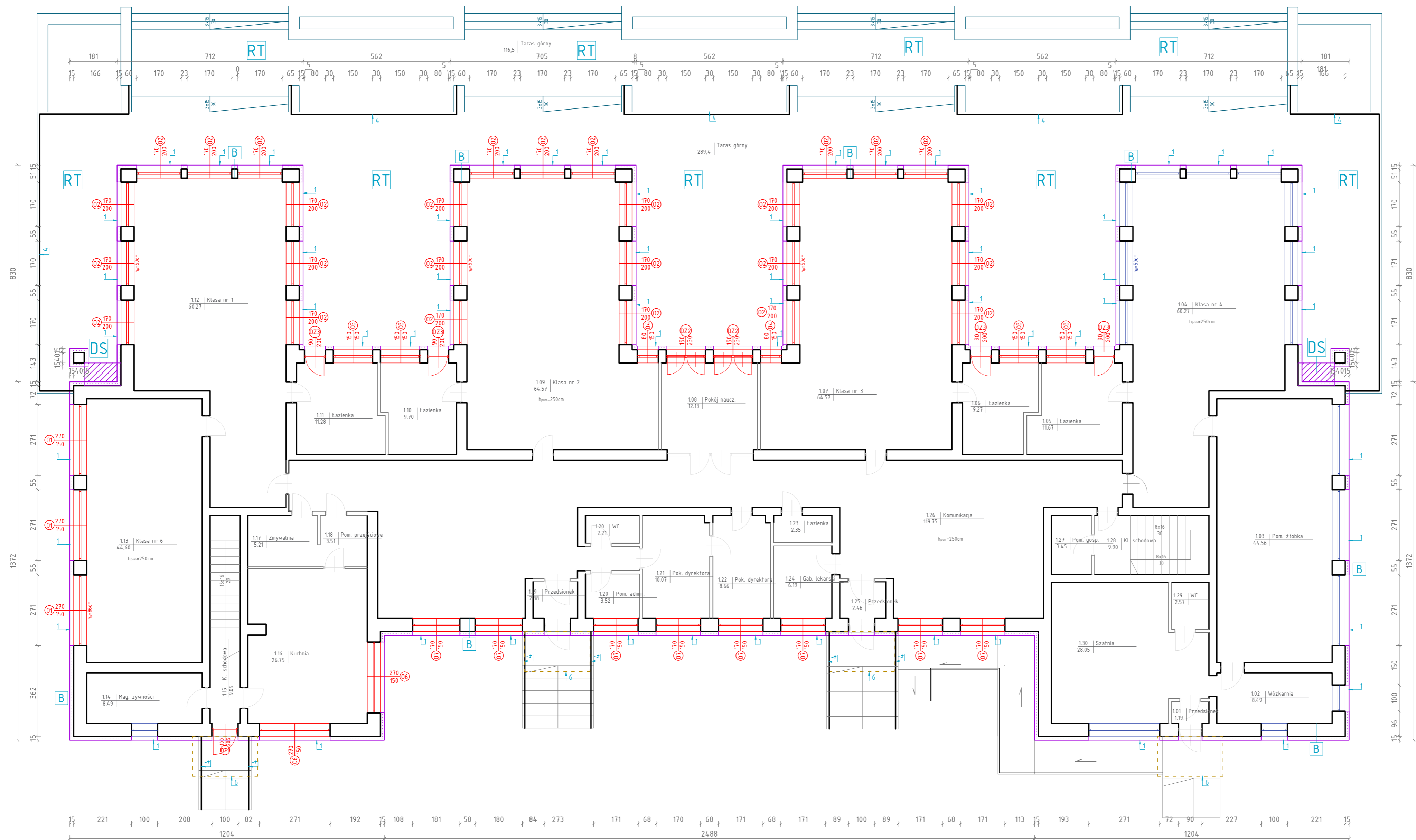
- PROJEKTOWANE DOCIEPLENIE
- PROJEKTOWANA NOWA STOLARKA OKIENNA
- PROJEKTOWANA NOWA STOLARKA DRZWIOWA



- A ŚCIANA COKOŁOWA**
- Tynk mozaikowy
  - Emulsja gruntująca
  - 2 x siatka zbrojąca
  - Zaprawa klejowa
  - Styropian XPS,  $\lambda=0,040\text{W/mK}$ , gr. 15 cm
  - Zaprawa klejowa
  - Polimero-bitumiczna masa uszczelniająca, gr.2,5-3mm
  - Emulsja gruntująca
  - Mur z cegły pełnej obustronnie tynkowany

INWESTOR	<b>GMINA SKARŻYSKO-KAMIENNA</b> Sikorskiego 18 26-110 Skarżysko-Kamienna		
JEDNOSTKA PROJEKTUJĄCA	<b>POWERSUN Sp. z o.o.</b> ul. Kowalska 9/2 Lublin		
NAZWA PROJEKTU	Remont budynku i placu Przedszkola Publicznego nr 1		
STADIUM PROJEKTU	<b>PROJEKT WYKONAWCZY</b>		
BRANŻA	<b>ARCHITEKTURA</b>		
OBIEKT	Przedszkole Publiczne nr 1 ul. Rynek 63 26-110 Skarżysko-Kamienna Skarżysko-Kamienna, dz nr ew.111/2		
TEMAT RYSUNKU	<b>Rzut piwnic</b>		
<b>ZESPÓŁ PROJEKTOWY</b>			
FUNKCJA	TYTUŁ ZAWODOWY, IMIĘ I NAZWISKO	NR UPRAWNIENI	PODPIS
PROJEKTANT	mgr inż. arch. Małgorzata Deryło	127/LBOKK/2014	
SPECJALNOŚĆ PROJEKTANTA	Architektoniczna		
SPRAWDZAJĄCY			
SPECJALNOŚĆ SPRAWDZAJĄCEGO			
OPRACOWUJĄCY	inż. Bartłomiej Furtak		
SPECJALNOŚĆ OPRACOWUJĄCEGO	Konstrukcyjno-budowlana		
DATA	NR RYSUNKU	REWIZJA	SKALA
05.2017	A-01	A	1:100





### LEGENDA

- OZNACZENIA BUDOWLANE**
- 1 Parapety zewnętrzne z blachy stalowej ocynkowanej powlekanej gr. 0,6mm w kolorze RAL 8008
  - 2 Remont koszy podokiennych
  - 3 Naprawy tynkarskie kominów
  - 4 Balustrada ze stali nierdzewnej, wykończenie mał;
  - 5 Opaska odwadniająca z kostki brukowej w kolorze szarym
  - 6 Montaż zadaszeń systemowych szklanych
  - 7 System odwadniający - rury spustowe  $\phi$  100mm, stalowe ocynkowane, powlekane na kolor RAL 9005
  - 8 System odwadniający - rynny  $\phi$  150 mm, stalowe ocynkowane, powlekane na kolor RAL 9005
  - 9 Obróbki blacharskie inne z blachy stalowej ocynkowanej powlekanej kolor RAL 9005

- PROJEKTOWANE DOCIEPLENIE
- 01 - PROJEKTOWANA NOWA STOLARKA OKIENNA
- 02 - PROJEKTOWANA NOWA STOLARKA DRZWIOWA ZEW.

**UWAGA: PRZED ROZPOCZĘCIEM ROBÓT BUDOWLANYCH WYKONAWCA JEST ZOBOWIĄZANY DO DOKŁADNEGO ZAPOZNANIA SIĘ ZE WSZYSTKIMI CZĘŚCIAMI PROJEKTU BUDOWLANEGO. WSZYSTKIE PODANE W NINIEJSZYM PROJEKCIE WYMIARY NALEŻY SPRAWDZIĆ W NATURZE**

<b>INWESTOR</b>	<b>GMINA SKARŻYSKO-KAMIENNA</b> Sikorskiego 18 26-110 Skarżysko-Kamienna
<b>JEDNOSTKA PROJEKTUJĄCA</b>	<b>POWERSUN Sp. z o.o.</b> ul. Kowalska 9/2 Lublin
<b>NAZWA PROJEKTU</b>	<b>Remont budynku i placu</b> Przedszkola Publicznego nr 1

<b>STADIUM PROJEKTU</b>	<b>PROJEKT WYKONAWCZY</b>
<b>BRANŻA</b>	<b>ARCHITEKTURA</b>

<b>OBIEKT</b>	Przedszkole Publiczne nr 1 ul. Rynek 63 26-110 Skarżysko-Kamienna Skarżysko-Kamienna, dz nr ew.111/2
<b>TEMAT RYSUNKU</b>	<b>Rzut parteru</b>

<b>ZESPÓŁ PROJEKTOWY</b>			
<b>FUNKCJA</b>	<b>TYTUŁ ZAWODOWY, IMIĘ I NAZWISKO</b>	<b>NR UPRAWNIENI</b>	<b>PODPIS</b>
PROJEKTANT	mgr inż. arch. Małgorzata Deryło	127/LBOKK/2014	
SPECJALNOŚĆ PROJEKTANTA	Architektoniczna		
SPRAWDZAJĄCY			
SPECJALNOŚĆ SPRAWDZAJĄCEGO			
OPRACOWUJĄCY	inż. Bartłomiej Furtak		
SPECJALNOŚĆ OPRACOWUJĄCEGO	Konstrukcyjno-budowlana		

<b>DATA</b>	<b>NR RYSUNKU</b>	<b>REWIZJA</b>	<b>SKALA</b>
05.2017	A-02	A	1:100

**A ŚCIANA COKOŁOWA**

- Tynk mozaikowy
- Emulsja gruntująca
- 2 x siatka zbrojąca
- Zaprawa klejowa
- Styropian XPS,  $\lambda=0,040W/mK$ , gr. 15 cm
- Zaprawa klejowa
- Polimero-bitumiczna masa uszczelniająca, gr. 2,5-3mm
- Emulsja gruntująca
- Mur z cegły pełnej obustronnie tynkowany

**B ŚCIANA ZEWNĘTRZNA - POWYŻEJ COKOŁU**

- Farba silikatowa
- Tynk mineralny
- Emulsja gruntująca
- Siatka zbrojąca
- Zaprawa klejowa
- Styropian EPS Fasada,  $\lambda=0,040W/mK$ , gr.15cm
- Zaprawa klejowa
- Emulsja gruntująca
- Ściana istniejąca z cegły ceramicznej pełnej

**DS DOCIEPLENIE PRZEŚWIETLENIA STROPU ZEW.**

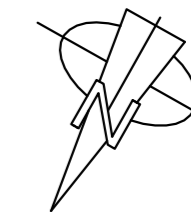
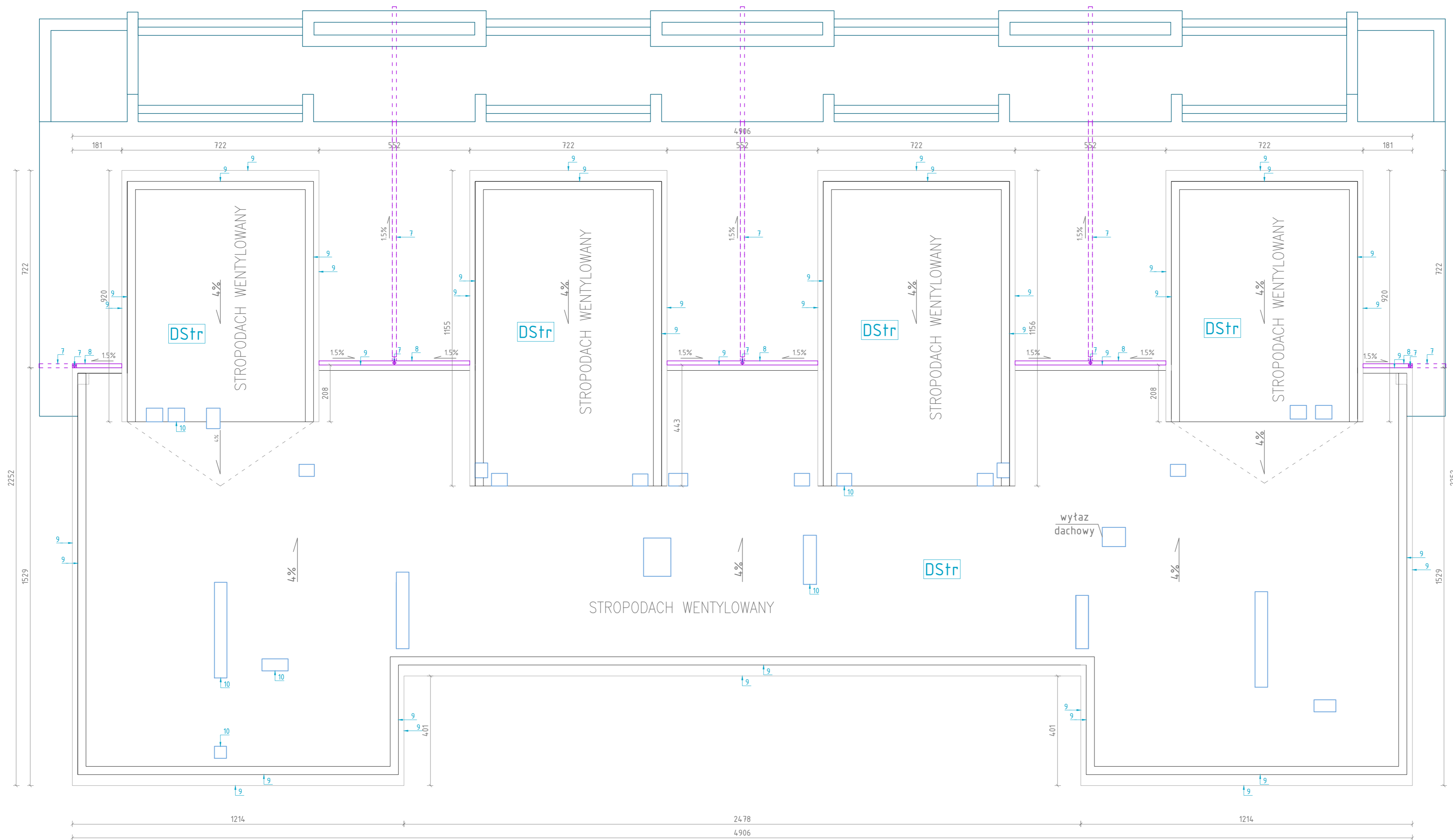
- Farba silikatowa
- Tynk mineralny
- Emulsja gruntująca
- Siatka zbrojąca
- Zaprawa klejowa
- Styropian EPS Fasada,  $\lambda=0,040W/mK$ , gr.15cm
- Zaprawa klejowa
- Emulsja gruntująca
- Istniejąca konstrukcja stropuzew.

**DS+ DOCIEPLENIE STROPODACHU**

- Styropapa,  $\lambda=0,040W/mK$ , gr.20cm
- Papa asfaltowa
- Gładź cementowa
- Konstrukcja dachu
- Stropodach wentylowany
- Istniejąca konstrukcja stropu wew.
- Tynk cem.-wap.

**RT REMONT KONSTRUKCJI TARASU**

- Płytki gresowe, mrozoodporne, zafugowane
- Zaprawa klejowa, cienkowarstwowa, elastyczna
- Emulsja gruntująca
- Zaprawa uszczelniająca gr.min. 2mm z taśmą uszczelniającą, wtopioną na styku ze ścianą
- Warstwa spadkowa, spadek min. 1.5%
- Warstwa wyrównawcza gr. 10cm beton B7.5
- Folia PE
- Istniejąca konstrukcja tarasu



### LEGENDA

- OZNACZENIA BUDOWLANE**
- 1 Parapety zewnętrzne z blachy stalowej ocynkowanej powlekanej gr. 0,6mm w kolorze RAL 8008
  - 2 Remont koszy podokiennej
  - 3 Naprawy tynkarskie kominów
  - 4 Balustrada ze stali nierdzewnej, wykończenie mat;
  - 5 Opaska odwadniająca z kostki brukowej w kolorze szarym
  - 6 Montaż zadaszeń systemowych szklanych
  - 7 System odwadniający - rury spustowe  $\varnothing$  100mm, stalowe ocynkowane, powlekane na kolor RAL 9005
  - 8 System odwadniający - rynny  $\varnothing$  150 mm, stalowe ocynkowane, powlekane na kolor RAL 9005
  - 9 Obróbki blacharskie inne z blachy stalowej ocynkowanej powlekanej kolor RAL 9005

- PROJEKTOWANE DOCIEPLENIE
- PROJEKTOWANA NOWA STOLARKA OKIENNA
- PROJEKTOWANA NOWA STOLARKA DRZWIOWA

UWAGA: PRZED ROZPOCZĘCIEM ROBÓT BUDOWLANYCH WYKONAWCA JEST ZOBOWIĄZANY DO DOKŁADNEGO ZAPOZNANIA SIĘ ZE WSZYSTKIMI CZĘŚCIAMI PROJEKTU BUDOWLANEGO. WSZYSTKIE PODANE W NINIEJSZYM PROJEKCIE WYMIARY NALEŻY SPRAWDZIĆ W NATURZE

<b>INWESTOR</b>	<b>GMINA SKARŻYSKO-KAMIENNA</b> Śikorskiego 18 26-110 Skarżysko-Kamienna
<b>JEDNOSTKA PROJEKTUJĄCA</b>	<b>POWERSUN Sp. z o.o.</b> ul. Kowalska 9/2 Lublin
<b>NAZWA PROJEKTU</b>	Remont budynku i placu Przedszkola Publicznego nr 1

<b>STADIUM PROJEKTU</b>	<b>PROJEKT WYKONAWCZY</b>
<b>BRANŻA</b>	<b>ARCHITEKTURA</b>

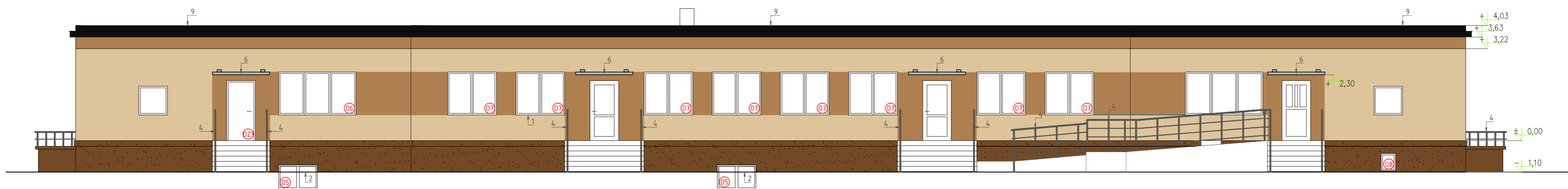
<b>OBIEKT</b>	Przedszkole Publiczne nr 1 ul. Rynek 63 26-110 Skarżysko-Kamienna Skarżysko-Kamienna, dz nr ew.111/2
<b>TEMAT RYSUNKU</b>	<b>Rzuł dachu</b>

<b>ZESPÓŁ PROJEKTOWY</b>			
FUNKCJA	TYTUŁ ZAWODOWY, IMIĘ I NAZWISKO	NR UPRAWNIENI	PODPIS
PROJEKTANT	mgr inż. arch. Małgorzata Deryło	127/LBOKK/2014	
SPECJALNOŚĆ PROJEKTANTA	Architektoniczna		
SPRAWDZAJĄCY			
SPECJALNOŚĆ SPRAWDZAJĄCEGO			
OPRACOWUJĄCY	inż. Bartłomiej Furtak		
SPECJALNOŚĆ OPRACOWUJĄCEGO	Konstrukcyjno-budowlana		

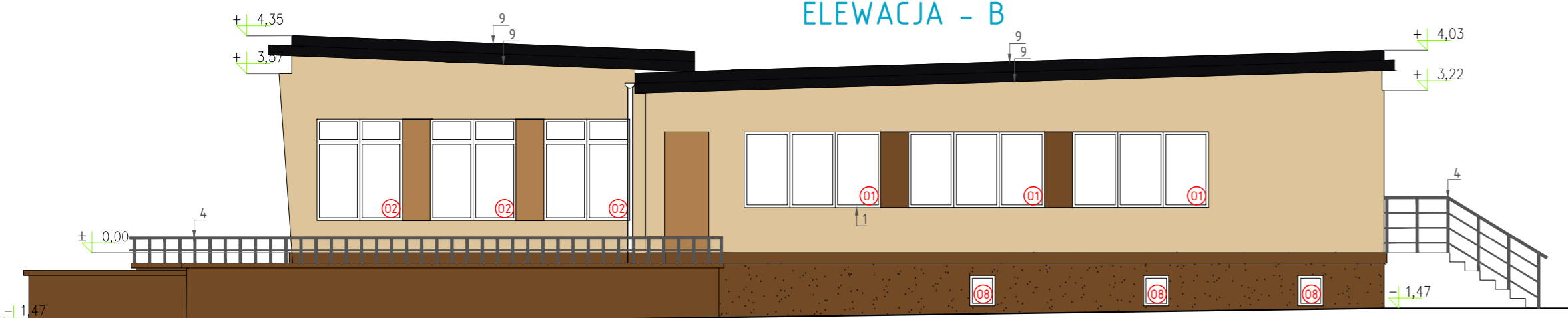
DATA	NR RYSUNKU	REWIZJA	SKALA
05.2017	A-03	A	1:100

DStr	<b>DOCIEPLENIE STROPODACHU</b>
	Styropapa, $\lambda=0,040\text{W/mK}$ , gr.20cm
	Papa asfaltowa
	Gładź cementowa
	Konstrukcja dachu
	Stropodach wentylowany
	Istniejąca konstrukcja stropu wew.
Tynk cem.-wap.	

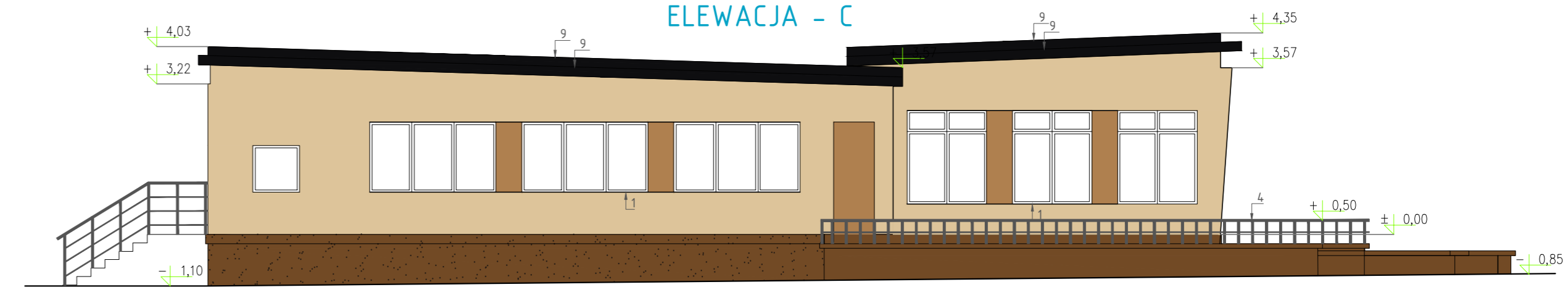
ELEWACJA - A



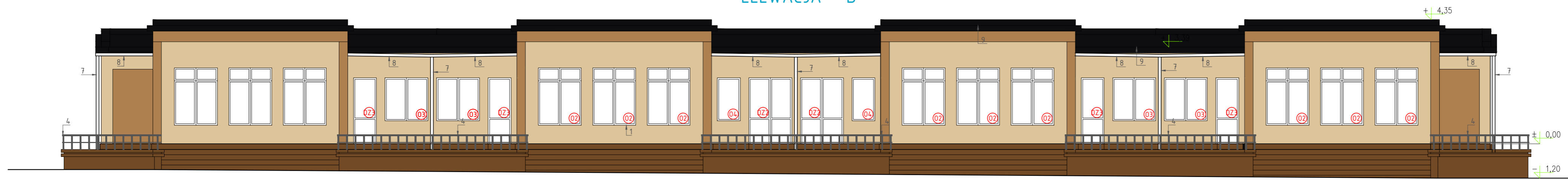
ELEWACJA - B



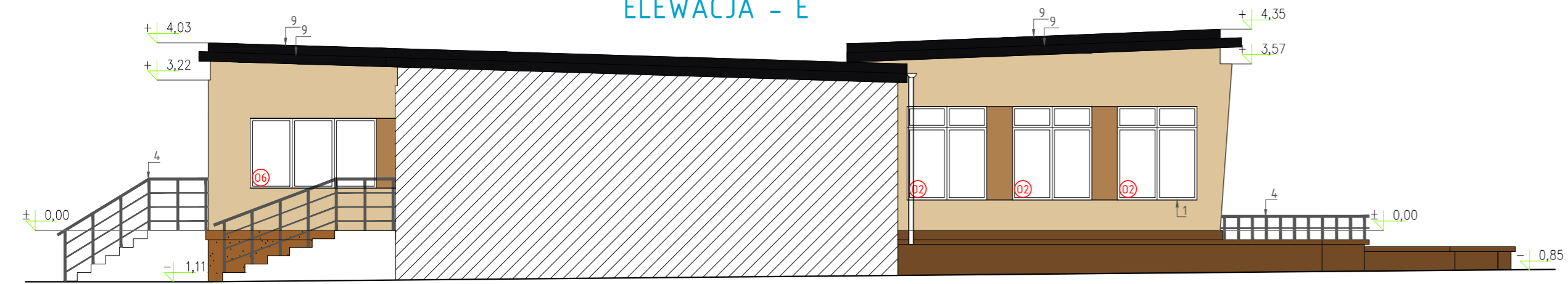
ELEWACJA - C



ELEWACJA - D

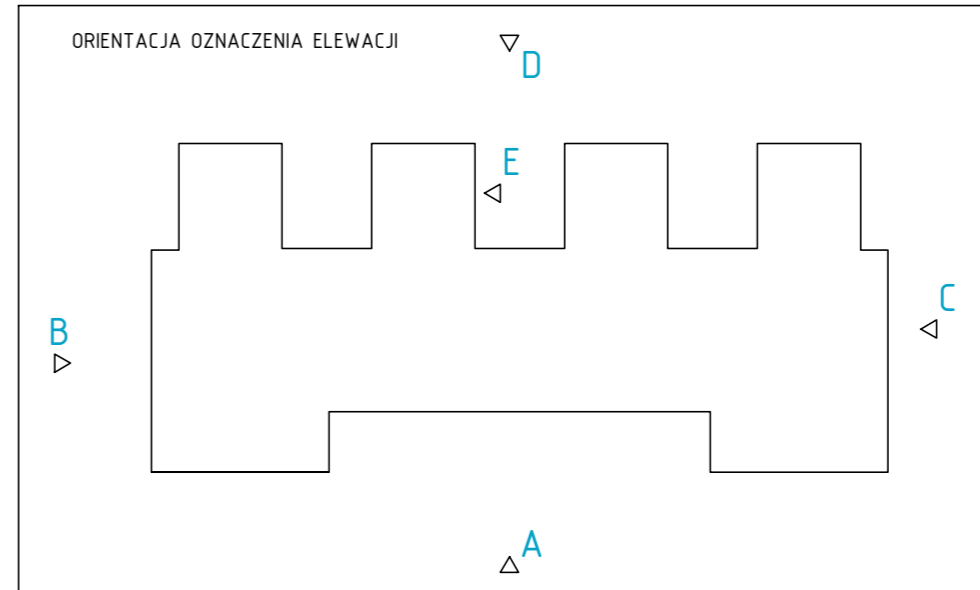


ELEWACJA - E



KOLORYSTYKA

	Farba silikonowa, kolor RAL 1014
	Farba silikonowa, kolor RAL 1011
	Farba do betonu, kolor RAL 8008
	Tynk mozaikowy, kolor zbliżony do RAL 8008
	Obróbki blacharskie, system odwodnienia w kolorze RAL 9005



UWAGA: PRZED ROZPOCZĘCIEM ROBÓT BUDOWLANYCH WYKONAWCA JEST ZOBOWIĄZANY DO DOKŁADNEGO ZAPOZNANIA SIĘ ZE WSZYSTKIMI CZĘŚCIAMI PROJEKTU BUDOWLANEGO. WSZYSTKIE PODANE W NINIEJSZYM PROJEKCIE WYMIARY NALEŻY SPRAWDZIĆ W NATURZE

INWESTOR	<b>GMINA SKARŻYSKO-KAMIENNA</b> Śkorskiego 18 26-110 Skarżysko-Kamienna		
JEDNOSTKA PROJEKTUJĄCA	<b>POWERSUN Sp. z o.o.</b> ul. Kowalska 9/2 Lublin		
NAZWA PROJEKTU	Remont budynku i placu Przedszkola Publicznego nr 1		
STADIUM PROJEKTU	<b>PROJEKT WYKONAWCZY</b>		
BRANŻA	<b>ARCHITEKTURA</b>		
OBIEKT	Przedszkole Publiczne nr 1 ul. Rynek 63 26-110 Skarżysko-Kamienna Skarżysko-Kamienna, dz nr ew.111/2		
TEMAT RYSUNKU	<b>Elewacje</b>		
<b>ZESPÓŁ PROJEKTOWY</b>			
FUNKCJA	TYTUŁ ZAWODOWY, IMIĘ I NAZWISKO	NR UPRAWNIENI	PODPIS
PROJEKTANT	mgr inż. arch. Małgorzata Deryło	127/LBOKK/2014	
SPECJALNOŚĆ PROJEKTANTA	Architektoniczna		
SPRAWDZAJĄCY			
SPECJALNOŚĆ SPRAWDZAJĄCEGO			
OPRACOWUJĄCY	inż. Bartłomiej Furtak		
SPECJALNOŚĆ OPRACOWUJĄCEGO	Konstrukcyjno-budowlana		
DATA	NR RYSUNKU	REWIZJA	SKALA
05.2017	A-04	A	1:100

Nazwa elementu	Okno PCV	Okno PCV	Okno PCV	Okno PCV	Okno PCV	Okno PCV	Okno PCV	Okno PCV	Drzwi zewnętrzne aluminiowe profilowe	Drzwi zewnętrzne PCV	Drzwi wewnętrzne aluminiowe profilowe	Drzwi wewnętrzne metalowe, z tulejami	Drzwi wewnętrzne metalowe, EI30	Drzwi wewnętrzne płytowe, przylgowe								
Oznaczenie w projekcie	O1	O2	O3	O4	O5	O6	O7	O8	DZ1	DZ2	DZ3	DW1	DW2	DW3	DW4							
Schemat																						
Wymiary w świetle muru	S 270 H 150	S 170 H 200	S 150 H 150	S 80 H 150	S 135 H 85	S 270 H 150	S 170 H 150	S 55 H 65	S 100 H 205	S 150 H 230	S 80 H 230	S 80 H 200	S 80 H 200	S 105 H 210	S 80 H 200							
licz (szt.)	3	27	4	4	2	2	8	4	1 lek	2 - lek/praw	2 lewe / 2 praw	1 lek	2 lewe / 5 praw	1 lek	6 lewe / 2 praw							
Kolor	biały	biały	biały	biały	biały	biały	biały	biały	RAL 8008	biały	biały	RAL 8008	RAL 8008	RAL 7036	RAL 8008							
Inne	Okna uchylno-rotacyjne, z profili PCV. Profile nosze z PCV termoplastowe, wzmocnione w ościeżach i skrzydłach kształtkami np. stalowymi lub z włókna szklanego, kształtki wypełnione pianką poliuretanową - Izv. wkładka termiczna. Szpała ze szkła bezpiecznego, Mapa z powłoką niskieinercyjną, jednokomorowa, z termoramką, wypełniona gazem szlachetnym np. argonem, L/16/L. Współczynnik przenikania ciepła dla całego okna U max = 1,1 W/m <sup>2</sup> K. Okna wyposażone w napędziki naprężeniowe i rozszczelnienie ręczne, kłami. Okna O6 zastosował wiatrak wentylacyjny.								Drzwi aluminiowe profilowe z przegrodą termiczną, wypełnienie skrzydła - panele ocyklowanych ocieplonej izolacji, uszczelki przyszybowe, rama i skrzydło malowane proszkowo, uszczelnienia gumowe na całym obwodzie, współczynniki U=1,1W/m <sup>2</sup> K. Wyposażone w dodatkowy zamek, potrójne uszczelnienie gumowe na całym obwodzie, wlotowy uszczelnienie z zawiasy, klamka, komplet kluczy.		Drzwi aluminiowe profilowe z przegrodą termiczną, wypełnienie skrzydła - szkło bezpieczne, uszczelki przyszybowe, rama i skrzydło malowane proszkowo, uszczelnienia gumowe na całym obwodzie, współczynniki U=1,1W/m <sup>2</sup> K. Wyposażone w dodatkowy zamek, potrójne uszczelnienie gumowe na całym obwodzie, wlotowy uszczelnienie z zawiasy, klamka, komplet kluczy.		Drzwi aluminiowe profilowe z przegrodą termiczną, wypełnienie skrzydła - panele ocyklowane, uszczelki przyszybowe, rama i skrzydło malowane proszkowo, uszczelnienia gumowe na całym obwodzie, współczynniki U=1,1W/m <sup>2</sup> K. Wyposażone w dodatkowy zamek, potrójne uszczelnienie gumowe na całym obwodzie, wlotowy uszczelnienie z zawiasy, klamka, komplet kluczy.		Rama skrzydła z odpornej chemizacji i trudno zapalnego tworzywa, wypełnienie płyta z twardej pianki poliuretanowej, rama z wypełnieniem dwustronnym obojętna materiałami HPF, skrzydło z uszczelnieniem gumowym panelem stalowym, trzy zawiasy, klamka i zamek na klucz, tuleje wentylacyjne PCV wyposażone w samozamykacz drzwiowy		Rama skrzydła z odpornej chemizacji i trudno zapalnego tworzywa, wypełnienie płyta z twardej pianki poliuretanowej, rama z wypełnieniem dwustronnym obojętna materiałami HPF, skrzydło z uszczelnieniem gumowym panelem stalowym, trzy zawiasy, klamka i zamek na klucz, tuleje wentylacyjne PCV wyposażone w samozamykacz drzwiowy		Drzwi wewnętrzne stalowe jednoskrzydłowe 90x200, o odporności ogniowej EI30. Pełne, stal ocyklowana, wypełnienie z wełny min. Dociążenie metalowa, kątowa, zabezpieczona materiałami ognioodpornym, gruntowane, wypełnienie stabilizujące płytą dREWOPACHODNA okleinowaną, wypełnienie stabilizujące płytą włóknową otworowaną.		Skrzydło drzwiowe pełne okleinowane, ramki z drewna iglastego podwójnie wzmocniony listwą ze sklejki lub płyty OSB oraz płyty włóknowej, pokryty dwustronnie płytą dREWOPACHODNA okleinowaną, wypełnienie stabilizujące płytą włóknową otworowaną.	

Uwaga: Przed osadzeniem stolarki należy sprawdzić wymiary otworu w murze. Zamówienie nowej stolarki wykonać po sprawdzeniu faktycznych wymiarów. Należy zachować istniejące wymiary otworów.

UWAGA: PRZED ROZPOCZĘCIEM ROBÓT BUDOWLANYCH WYKONAWCA JEST ZOBOWIĄZANY DO DOKŁADNEGO ZAPOZNANIA SIĘ ZE WSZYSTKIMI CZĘŚCIAMI PROJEKTU BUDOWLANEGO. WSZYSTKIE PODANE W NINIEJSZYM PROJEKcie WYMIARY NALEŻY SPRAWDZIĆ W NATURZE

<b>INWESTOR</b>	<b>GMINA SKARŻYSKO-KAMIENNA</b> Skarżyskiego 16 26-110 Skarżysko-Kamienna
<b>JEDNOSTKA PROJEKTOWA</b>	<b>POWERSUN Sp. z o.o.</b> ul. Koszalska 5/2 Luścin
<b>NAZWA PROJEKTU</b>	Remont budynku i placu Przedzkoła Publicznego nr 1

**STADIUM PROJEKTU**

**PROJEKT WYKONAWCZY**

**BRANŻA**

**ARCHITEKTURA**

**OBIEKT**

Piśmiernice Publiczne nr 1  
ul. Koszalska 5/2  
26-110 Skarżysko-Kamienna  
Skarżysko-Kamienna, 05-05-1117

**TEMAT RYSUNKU**

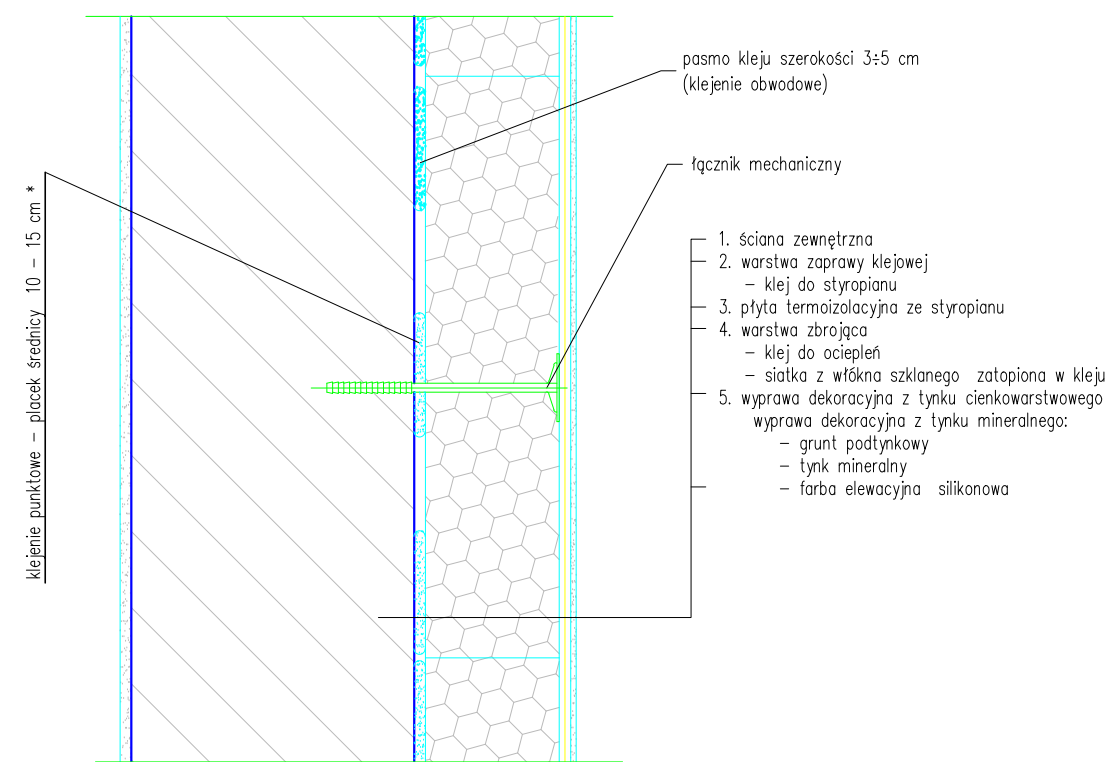
**Zestawienie stolarki**

<b>FUNKCJA</b>	<b>TYTUŁ</b>	<b>IMIĘ I NAZWISKO</b>	<b>PODSZYP</b>
PROJEKTANT	mgr inż. Andrzej Bejma		121100002014
SPRACOWNIK	Architektura		
SPRACOWNIK			
SPRACOWNIK			
SPRACOWNIK			
SPRACOWNIK			
SPRACOWNIK			
SPRACOWNIK			
DATA	NR RYSUNKU	REWIZJA	SKALA
05.2017	A-05	A	1:100

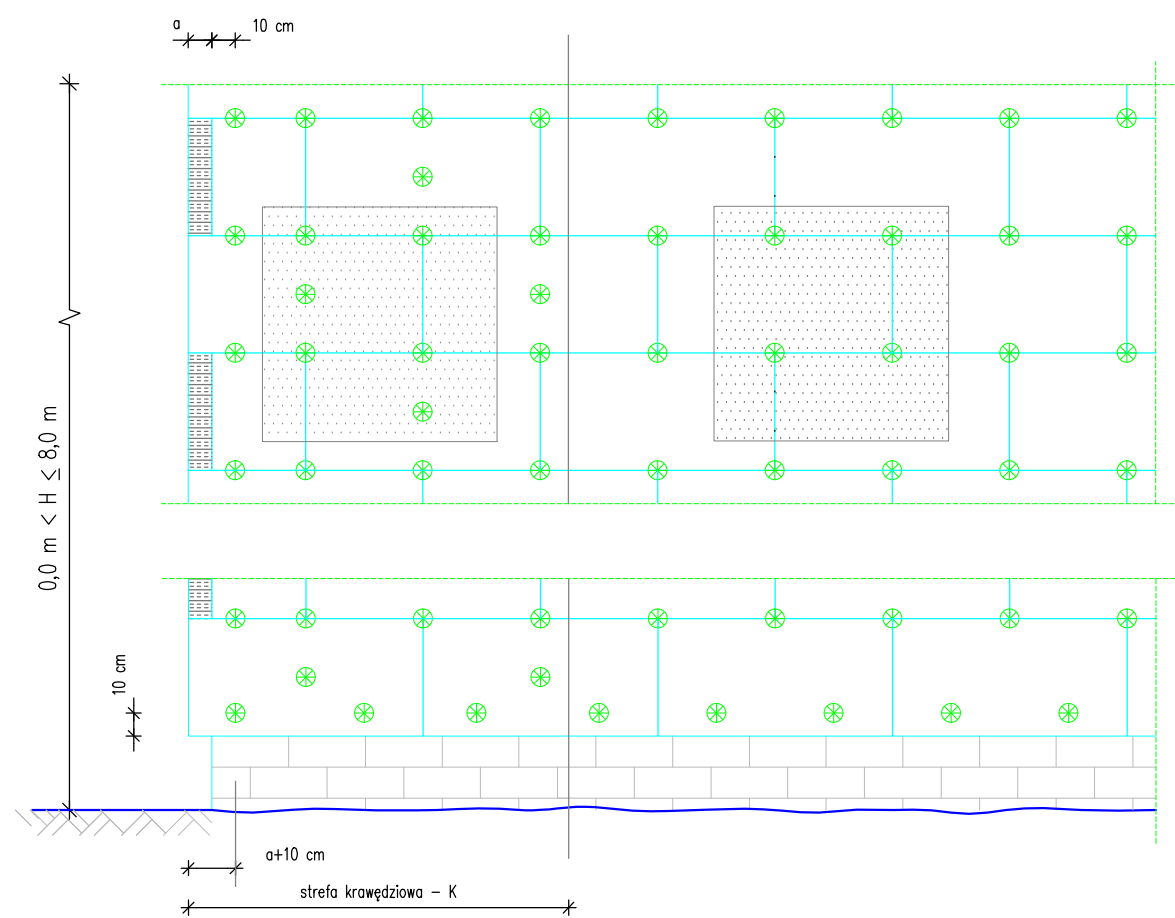


## Przekrój przez system

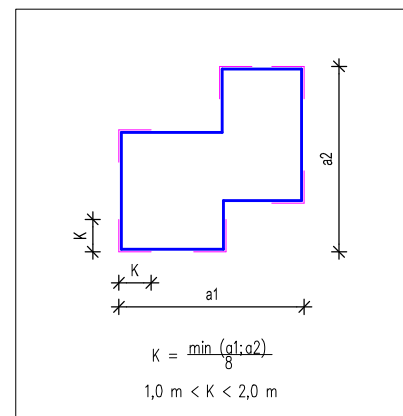
klejenie obwodowo-punktowe



## Mocowanie płyt styropianowych



Wyznaczanie szerokości strefy krawędziowej



### Zalecenia doboru łączników mechanicznych na 1 m<sup>2</sup> ocieplanej powierzchni

Podłoże	Rodzaj łącznika	Głębokość zakotwienia	krawędź	ściana
beton i bloczki betonowe cegła pełna ceramiczna cegła pełna silikatowa	z trzpieniem z tworzywa lub stalowym wbijanym lub wkręcany	≥ 50 mm	6	4
ceramika szczerelinowa silikaty szczerelinowe pustaki z betonu lekkiego keramzytobeton beton kamieńkowy	z trzpieniem z tworzywa lub stalowym wbijanym lub wkręcany z wydłużoną strefą rozporu	≥ 80 mm		

UWAGI :

W przypadku mocowania płyt styropianowych do nowych, nośnych podłoży do wysokości 8 metrów nad poziomem terenu przy użyciu klejów do systemów ociepleń i powierzchni kontaktu kleju z podłożem >60%, dodatkowe mocowanie łącznikami mechanicznymi nie jest wymagane.

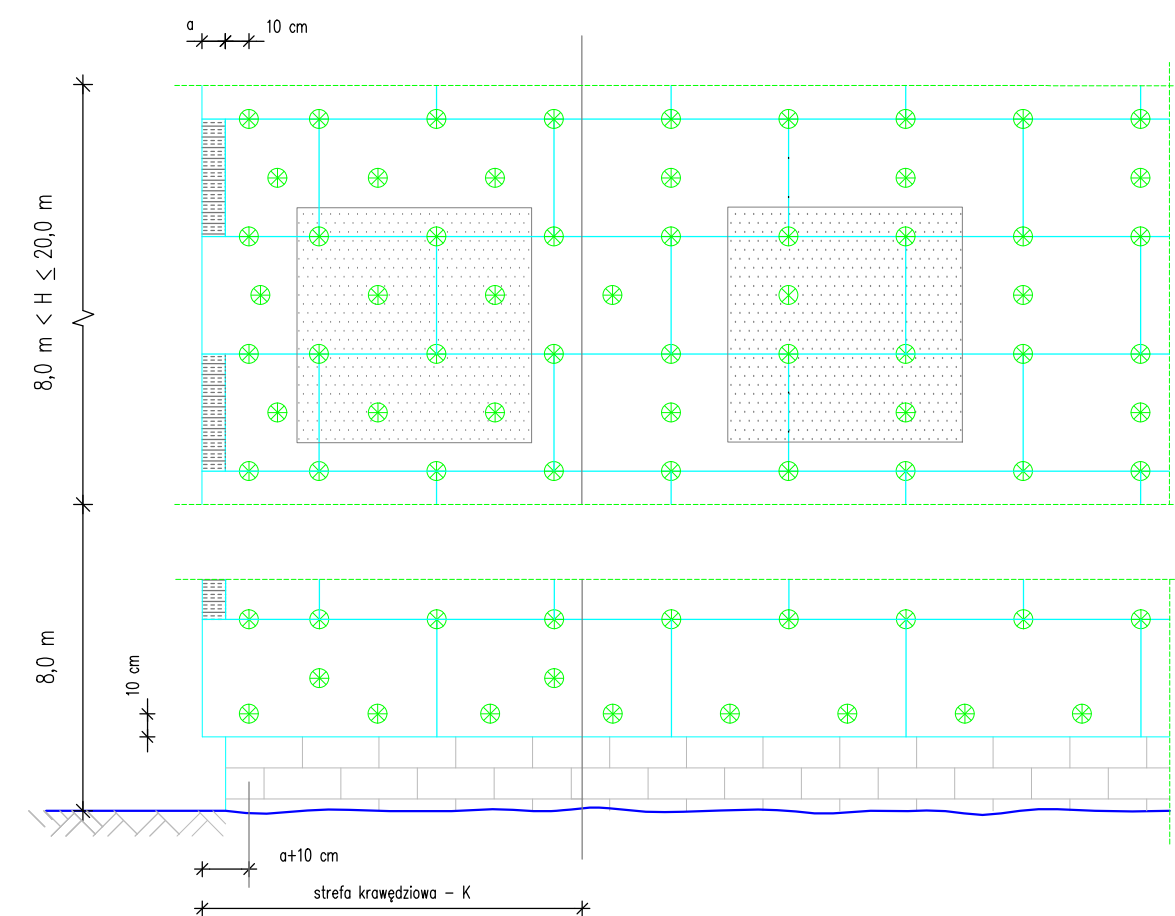
Tabela podaje zalecane i sprawdzone w praktyce ilości łączników dla rozwiązań typowych. Właściwy rodzaj i ilość łączników oraz głębokość zakotwienia określa w każdym przypadku projekt techniczny ocieplenia.

"Głębokość zakotwienia" – oznacza efektywną głębokość zakotwienia w materiale konstrukcyjnym ściany.

Szerokość strefy krawędziowej (brzegowej), w której konieczne jest stosowanie zwiększonej ilości łączników uzależniona jest od geometrii budynku i jest równa 1/8 krótszego wymiaru budynku, ale nie mniej niż 1 metr i maksymalnie 2 metry.

Stosowane łączniki powinny być dopuszczone do obrotu i stosowania w budownictwie na podstawie odpowiednich aprobat technicznych.

## Mocowanie płyt styropianowych

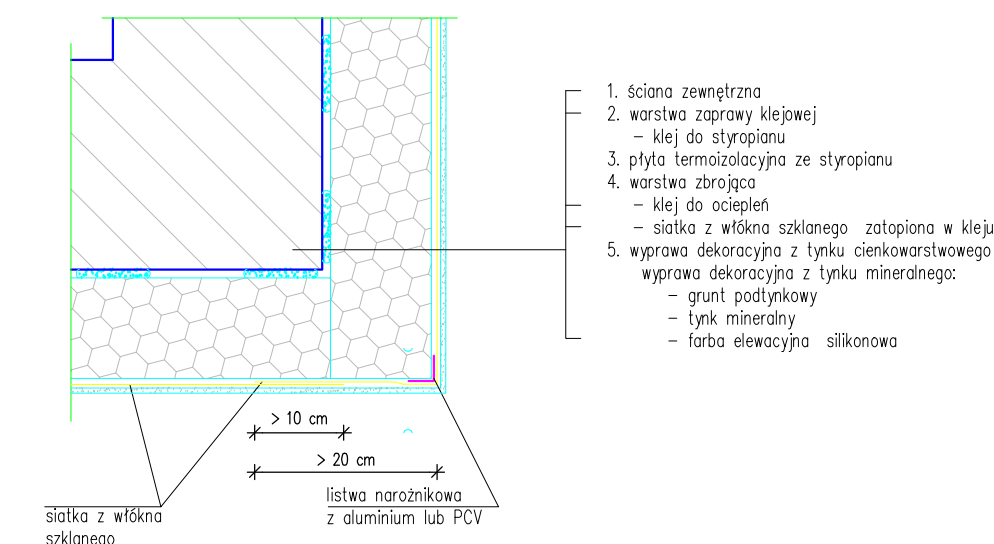


### Zalecenia doboru łączników mechanicznych na 1 m<sup>2</sup> ocieplanej powierzchni

Podłoże	Rodzaj łącznika	Głębokość zakotwienia	krawędź	ściana
beton i bloczki betonowe cegła pełna ceramiczna cegła pełna silikatowa	z trzpieniem z tworzywa lub stalowym wbijanym lub wkręcany	≥ 50 mm	8	6
ceramika szczerelinowa silikaty szczerelinowe pustaki z betonu lekkiego keramzytobeton beton kamieńkowy	z trzpieniem z tworzywa lub stalowym wbijanym lub wkręcany z wydłużoną strefą rozporu	≥ 80 mm		

## Wykończenie naroży

Zbrojenie narożnika listwą narożnikową

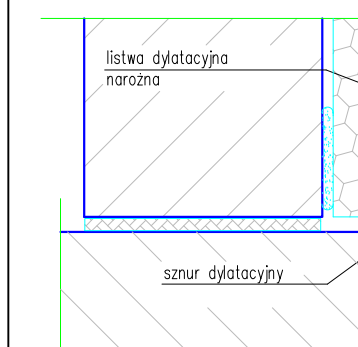
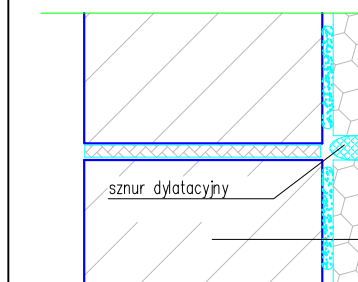


UWAGI :

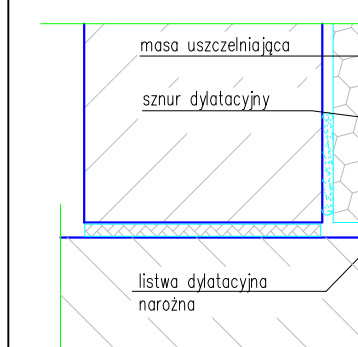
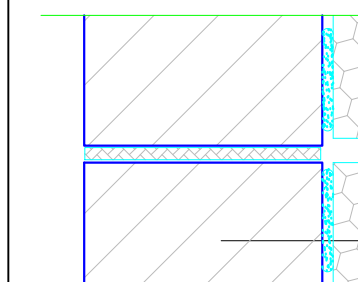
Listwa narożnikowa aluminiowa lub PCV musi być obsadzona pod siatką zbrojącą.

## Dylatacja pionowa i w płaszczyźnie

Rozwiązanie w strefie powyżej



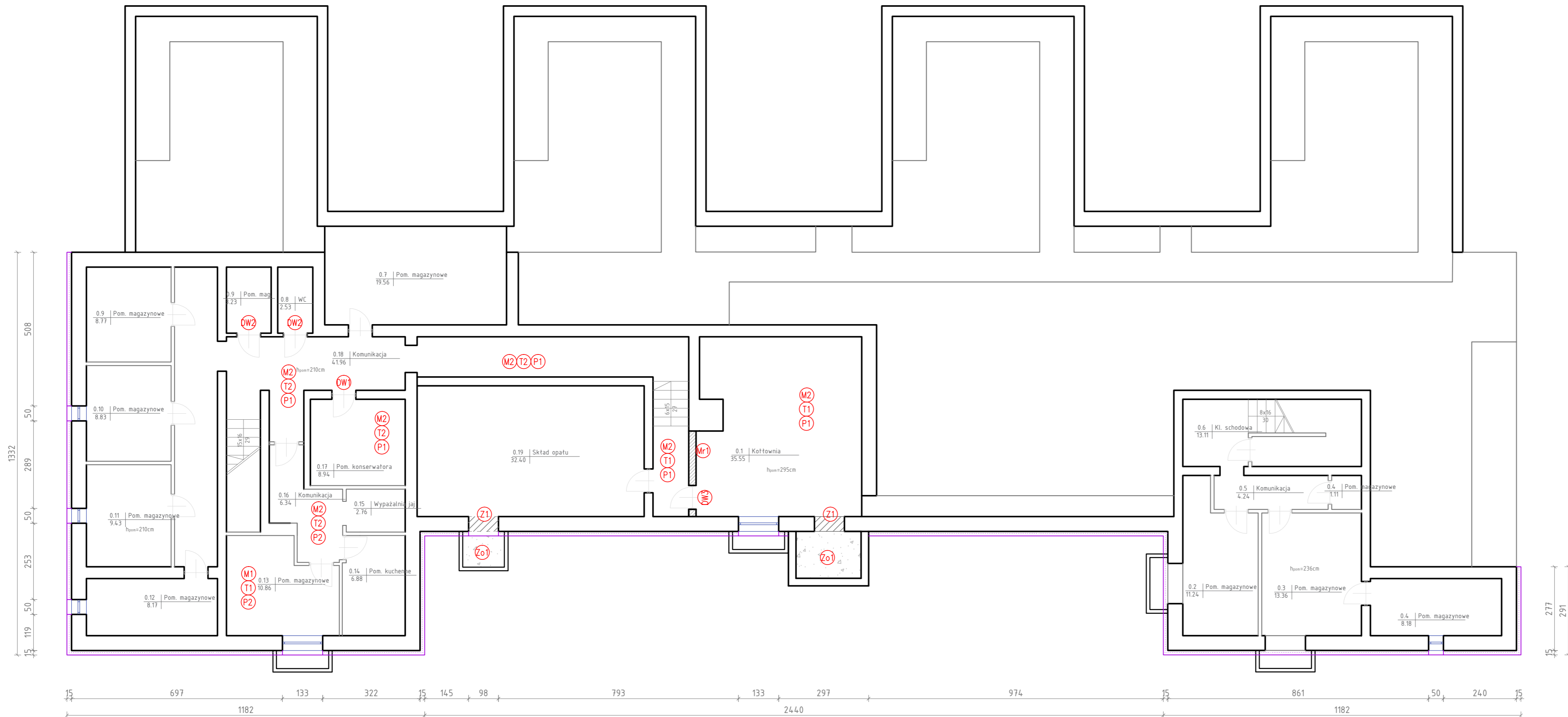
Rozwiązanie w strefie poniżej



UWAGI :

Listwa dylatacyjna musi być obsadzona pod siatką zbrojącą.

ZAKRES PRAC REMONTOWYCH  
skala 1:100



LEGENDA:

- (N1) PROJEKTOWANE ODBICIE DREW. NAROŻNIKÓW  
(od bicie drew. narożników na ścianach, wykonanie nowych narożników z alum. listew narożnikowych)
- (T1) PROJEKTOWANA NAPRAWA TYNKÓW  
(uzupełnienie ubytków, szpachlowanie zarysowań)
- (T2) PROJEKTOWANE NOWE TYNKI CEM.-WAP.  
(tynkowanie ścian tynkiem cem.-wap.)
- (M1) PROJEKTOWANE MALOWANIE ŚCIAN I SUFITÓW  
(usunięcie starej war. wyk., malowanie, kolor do uzgodnienia z inwestorem)
- (M2) PROJEKTOWANE MALOWANIE ŚCIAN I SUFITÓW  
(lamperia do 1.7m, farba olejna, kolor do uzgodnienia z inwestorem)
- (P1) PROJEKTOWANA NOWA POSADZKA  
(skucie starej wylewki, oczyszczenie podłoża, wyk. nowej wylewki, ułożenie płytek gresowych)
- (P2) PROJEKTOWANA NOWA POSADZKA  
(oczyszczenie podłoża, ułożenie płytek gresowych)
- (P3) PROJEKTOWANA NOWA POSADZKA  
(usunięcie warstwy wykończeniowej, oczyszczenie podłoża, wyk. nowej wylewki, ułożenie płytek gresowych)
- (P4) PROJEKTOWANA NAPRAWA PARKIETÓW  
(usunięcie listew przygotowawczych, oczyszczenie parkietu, cyklinowanie, lakierowanie, ułożenie nowych listew przygotowawczych, pastowanie parkietu)
- (P5) PROJEKTOWANA WYMIANA LISTEW PRZYPODŁOGOWYCH  
(usunięcie starej listwy przygotowawczej, oczyszczenie podłoża, ułożenie nowej listwy)
- (P6) PROJEKTOWANA WYMIANA WARSTWY WYKOŃCZENIOWEJ  
(usunięcie starej wykładziny, oczyszczenie podłoża, ułożenie nowej wykładziny PCV)
- (Z1) PROJEKTOWANE ZAMUROWANIE OTWORÓW  
(zamurowanie otworów cegłą pełną na zaprawie cem.-wap.)
- (Mr1) PROJEKTOWANE NOWE ŚCIANY  
(wymurowanie ściany z pustaka ceramicznego gr. 25cm., otynkowanie wyk. ściany tynkiem cem.-wap.)
- (Z01) PROJEKTOWANE ZASYPIANIE OTWORU  
(zасыpanie otworu warstwami co 20cm piasku grubego oraz ręcznym zagęszczeniem)
- (Z02) PROJEKTOWANA ZMIANA ZADASZENIA  
(skucie istniejącego zadaszenia, wykonanie nowych zadaszeń systemowych)
- (DW1) PROJEKTOWANA NOWA STOLARKA DRZWIOWA WEW.  
(montaż nowej stolarki drzwiowej)
- (P0) PROJEKTOWANE POWIĘKSZENIE OTWORU DRZWIOWEGO  
(montaż belek stalowych, powiększenie otworu drzwiowego do 90x205, otynkowanie nadproża, montaż nowej stolarki drzwiowej)

UWAGA: PRZED ROZPOCZĘCIEM ROBÓT BUDOWLANYCH WYKONAWCA JEST ZOBOWIĄZANY DO DOKŁADNEGO ZAPOZNANIA SIĘ ZE WSZYSTKIMI CZĘŚCIAMI PROJEKTU BUDOWLANEGO. WSZYSTKIE PODANE W NINIEJSZYM PROJEKCIE WYMIARY NALEŻY SPRAWDZIĆ W NATURZE

INWESTOR	<b>GINA SKARŻYSKO-KAMIENNA</b> Sikorskiego 18 26-110 Skarżysko-Kamienna
JEDNOSTKA PROJEKTUJĄCA	<b>POWERSUN Sp. z o.o.</b> ul. Kowalska 9/2 Lublin
NAZWA PROJEKTU	Remont budynku i placu Przedszkola Publicznego nr 1

STADIUM PROJEKTU	<b>PROJEKT WYKONAWCZY</b>
BRANŻA	<b>ARCHITEKTURA</b>

OBIEKT	Przedszkole Publiczne nr 1 ul. Rynek 63 26-110 Skarżysko-Kamienna Skarżysko-Kamienna, dz nr ew.111/2
--------	---

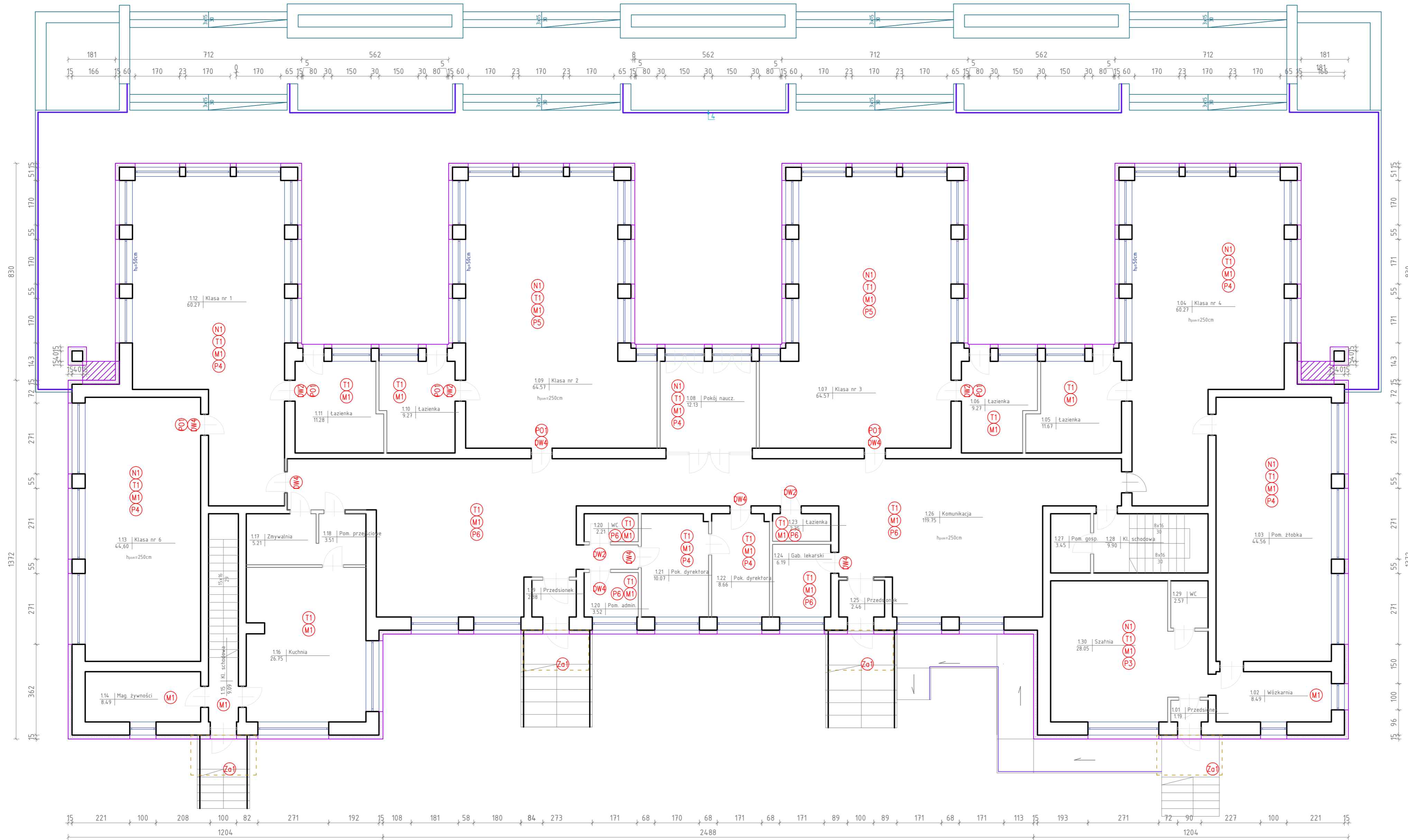
TEMAT RYSUNKU	<b>Zakres remontu piwnic</b>
---------------	------------------------------

ZESPÓŁ PROJEKTOWY			
FUNKCJA	TYTUŁ ZAWODOWY, IMIĘ I NAZWISKO	NR UPRAWNIENI	PODPIS
PROJEKTANT	mgr inż. arch. Małgorzata Deryło	127/LBOKK/2014	
SPECJALNOŚĆ PROJEKTANTA	Architektoniczna		
SPRAWDZAJĄCY			
SPECJALNOŚĆ SPRAWDZAJĄCEGO			
OPRACOWUJĄCY	inż. Bartłomiej Furtak		
SPECJALNOŚĆ OPRACOWUJĄCEGO	Konstrukcyjno-budowlana		

DATA	NR RYSUNKU	REWIZJA	SKALA
05.2017	A-07	A	1:100



ZAKRES PRAC REMONTOWYCH  
skala 1:100



LEGENDA:

- (N1) PROJEKTOWANE ODBICIE DREW. NAROŻNIKÓW (odbicie drew. narożników na ścianach, wykonanie nowych narożników z alum. listew narożnikowych)
- (T1) PROJEKTOWANA NAPRAWA TYNKÓW (uzupełnienie ubytków, szpachlowanie zarysowań)
- (T2) PROJEKTOWANE NOWE TYNKI CEM.-WAP. (tynkowanie ścian tynkiem cem.-wap.)
- (M1) PROJEKTOWANE MALOWANIE ŚCIAN I SUFITÓW (usunięcie starej war. wyk., malowanie, kolor do uzgodnienia z inwestorem)
- (M2) PROJEKTOWANE MALOWANIE ŚCIAN I SUFITÓW (lamperia do 1.7m, farba oleja, kolor do uzgodnienia z inwestorem)
- (P1) PROJEKTOWANA NOWA POSADZKA (skucie starej wylewki, oczyszczenie podłoża, wyk. nowej wylewki, ułożenie płytek gresowych)
- (P2) PROJEKTOWANA NOWA POSADZKA (oczyszczenie podłoża, ułożenie płytek gresowych)
- (P3) PROJEKTOWANA NOWA POSADZKA (usunięcie warstwy wykończeniowej, oczyszczenie podłoża, wyk. nowej wylewki, ułożenie płytek gresowych)
- (P4) PROJEKTOWANA NAPRAWA PARKIETÓW (usunięcie listew przypodłogowych, oczyszczenie parkietu, cyklizowanie, lakierowanie, ułożenie nowych listew przypodłogowych, pastowanie parkietu)
- (P5) PROJEKTOWANA WYMIANA LISTEW PRZYPODŁOGOWYCH (usunięcie starej listwy przypodłogowej, oczyszczenie podłoża, ułożenie nowej listwy)
- (P6) PROJEKTOWANA WYMIANA WARSTWY WYKOŃCZENIOWEJ (usunięcie starej wykładziny, oczyszczenie podłoża, ułożenie nowej wykładziny PCV)
- (Z1) PROJEKTOWANE ZAMUROWANIE OTWORÓW (zamurowanie otworów cegłą pełną na zaprawie cem.-wap.)
- (M1) PROJEKTOWANE NOWE ŚCIANY (wymurowanie ściany z pustaka ceramicznego gr. 25cm., otyłkowanie wyk. ściany tynkiem cem.-wap.)
- (Za) PROJEKTOWANE ZASYPANIE OTWORU (zasypanie otworu warstwami co 20cm piasku grubego oraz ręcznym zagęszczeniem)
- (Za) PROJEKTOWANA ZMIANA ZADASZENIA (skucie istniejącego zadaszania, wykonanie nowych zadasz. systemowych)
- (DW) PROJEKTOWANA NOWA STALARKA DRZWIOWA WEW. (montaż nowej stalarki drzwiowej)
- (PO) PROJEKTOWANE POWIĘKSZENIE OTWORU DRZWIOWEGO (montaż belek stalowych, powiększenie otworu drzwiowego do 90x205, otyłkowanie nadproża, montaż nowej stalarki drzwiowej)

UWAGA: PRZED ROZPOCZĘCIEM ROBÓT BUDOWLANYCH WYKONAWCA JEST ZOBOWIĄZANY DO DOKŁADNEGO ZAPOZNANIA SIĘ ZE WSZYSTKIMI CZĘŚCIAMI PROJEKTU BUDOWLANEGO. WSZYSTKIE PODANE W NINIEJSZYM PROJEKCIE WYMIARY NALEŻY SPRAWDZIĆ W NATURZE

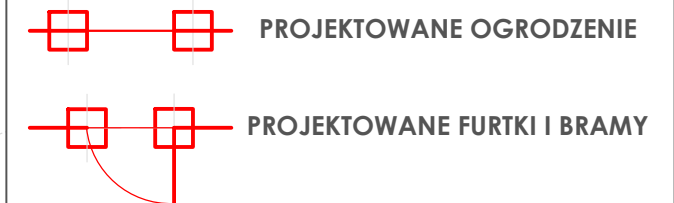
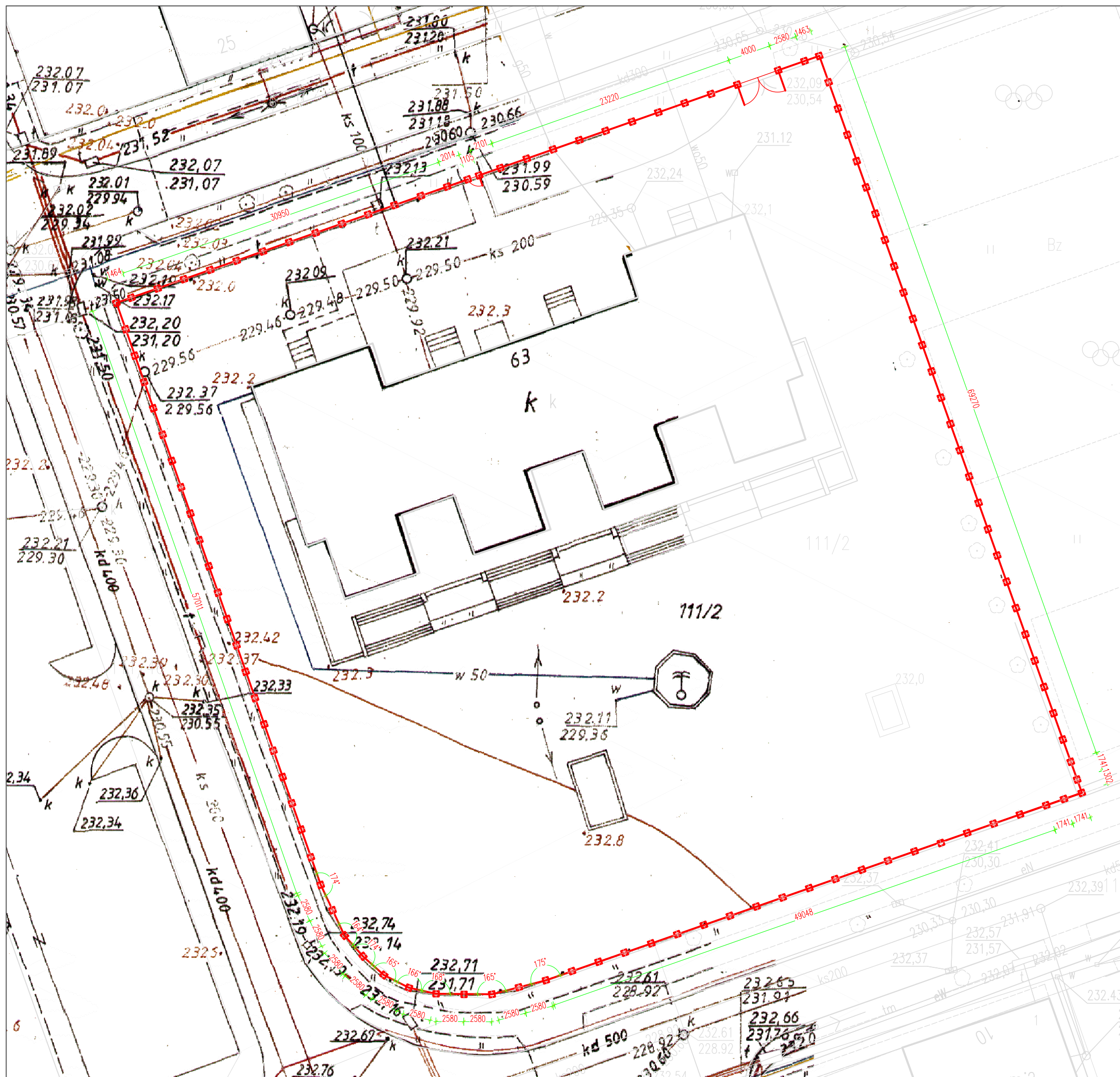
INWESTOR	<b>GINIA SKARŻYSKO-KAMIENNA</b> Sikorskiego 18 26-110 Skarżysko-Kamienna
JEDNOSTKA PROJEKTUJĄCA	<b>POWERSUN Sp. z o.o.</b> ul. Kowalska 9/2 Lublin
NAZWA PROJEKTU	Remont budynku i placu Przedszkola Publicznego nr 1

STADIUM PROJEKTU	<b>PROJEKT WYKONAWCZY</b>
BRANŻA	<b>ARCHITEKTURA</b>

OBIEKT	Przedszkole Publiczne nr 1 ul. Rynek 63 26-110 Skarżysko-Kamienna Skarżysko-Kamienna, dz nr ew.111/2
TEMAT RYSUNKU	<b>Zakres remontu parteru</b>

<b>ZESPÓŁ PROJEKTOWY</b>			
FUNKCJA	TYTUŁ ZAWODOWY, IMIĘ I NAZWISKO	NR UPRAWNIENI	PODPIS
PROJEKTANT	mgr inż. arch. Małgorzata Deryło	127/LBOKK/2014	
SPECJALNOŚĆ PROJEKTANTA	Architektoniczna		
SPRAWDZAJĄCY			
SPECJALNOŚĆ SPRAWDZAJĄCEGO			
OPRACOWUJĄCY	inż. Bartłomiej Furtak		
SPECJALNOŚĆ OPRACOWUJĄCEGO	Konstrukcyjno-budowlana		

DATA	NR RYSUNKU	REWIZJA	SKALA
05.2017	A-09	A	1:100



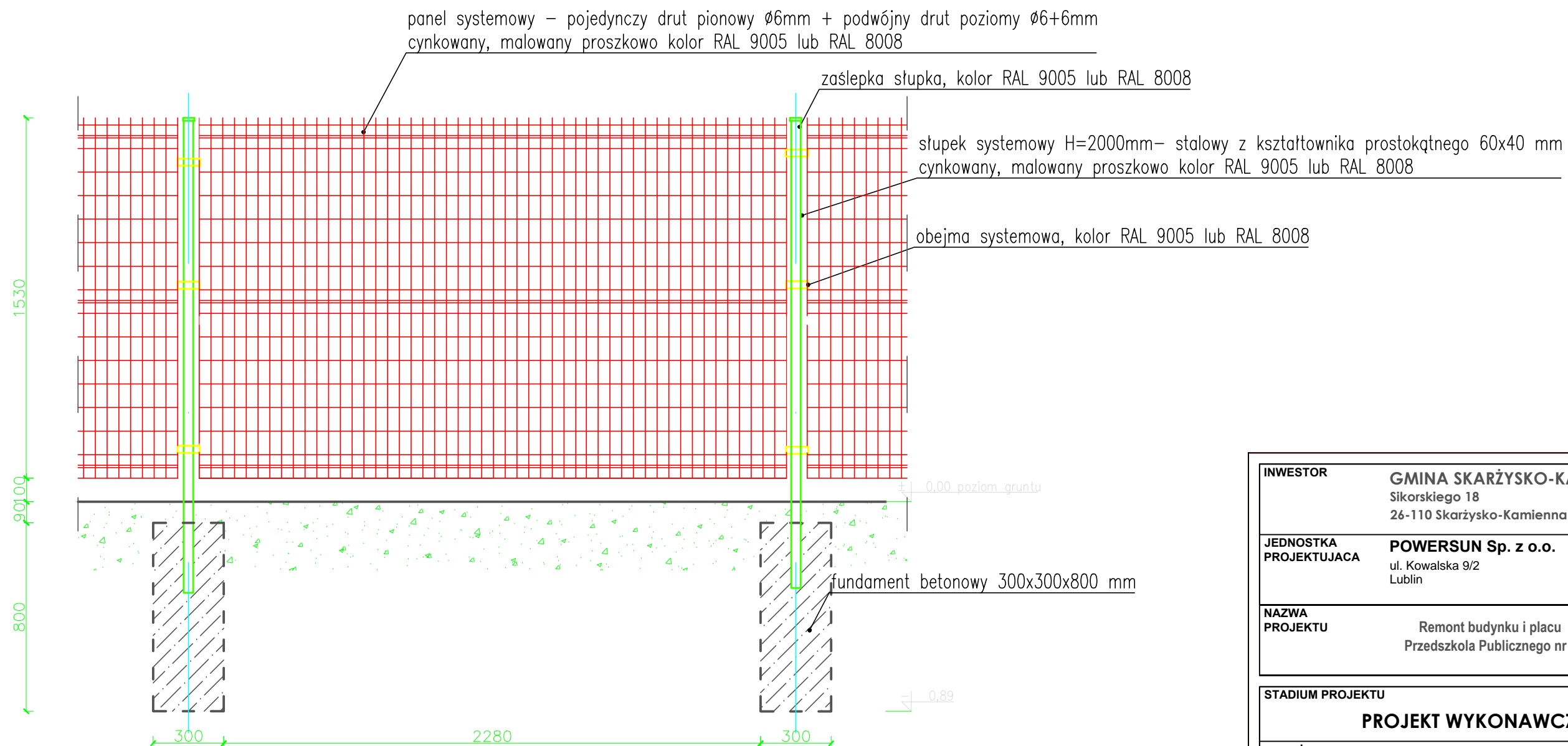
UWAGA: PRZED ROZPOCZĘCIEM ROBÓT BUDOWLANYCH WYKONAWCA JEST ZOBOWIĄZANY DO DOKŁADNEGO ZAPOZNANIA SIĘ ZE WSZYSTKIMI CZĘŚCIAMI PROJEKTU BUDOWLANEGO. WSZYSTKIE PODANE W NINIEJSZYM PROJEKCIE WYMIARY NALEŻY SPRAWDZIĆ W NATURZE.

INWESTOR	GMINA SKARŻYSKO-KAMIENNA Sikorskiego 18 26-110 Skarżysko-Kamienna		
JEDNOSTKA PROJEKTUJĄCA	POWERSUN Sp. z o.o. ul. Kowalska 9/2 Lublin		
NAZWA PROJEKTU	Remont budynku i placu Przedszkola Publicznego nr 1		
STADIUM PROJEKTU	PROJEKT WYKONAWCZY		
BRANŻA	ARCHITEKTURA		
OBIEKT	Przedszkole Publiczne nr 1 ul. Rynek 63 26-110 Skarżysko-Kamienna Skarżysko-Kamienna, dz nr ew.111/2		
TEMAT RYSUNKU	Schemat rozmieszczenia przęseł ogrodzenia		
<b>ZESPÓŁ PROJEKTOWY</b>			
FUNKCJA	TYTUŁ ZAWODOWY, IMIĘ I NAZWISKO	NR UPRAWNIEŃ	PODPIS
PROJEKTANT	mgr inż. arch. Małgorzata Deryło	127/LBOKK/2014	
SPECJALNOŚĆ PROJEKTANTA	Architektoniczna		
SPRAWDZAJĄCY			
SPECJALNOŚĆ SPRAWDZAJĄCEGO			
OPRACOWUJĄCY	inż. Bartłomiej Furtak		
SPECJALNOŚĆ OPRACOWUJĄCEGO	Konstrukcyjno-budowlana		
DATA	NR RYSUNKU	REWIZJA	SKALA
05.2017	A-09	A	1:500



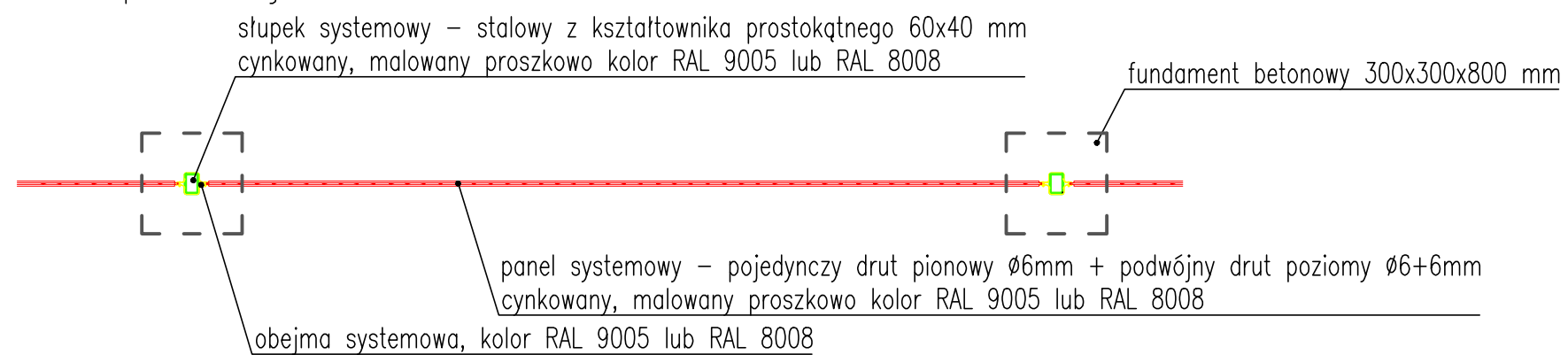
# TYPOWE PRZĘŚŁO OGRODZENIA

WIDOK skala 1:20



# TYPOWE PRZĘŚŁO OGRODZENIA

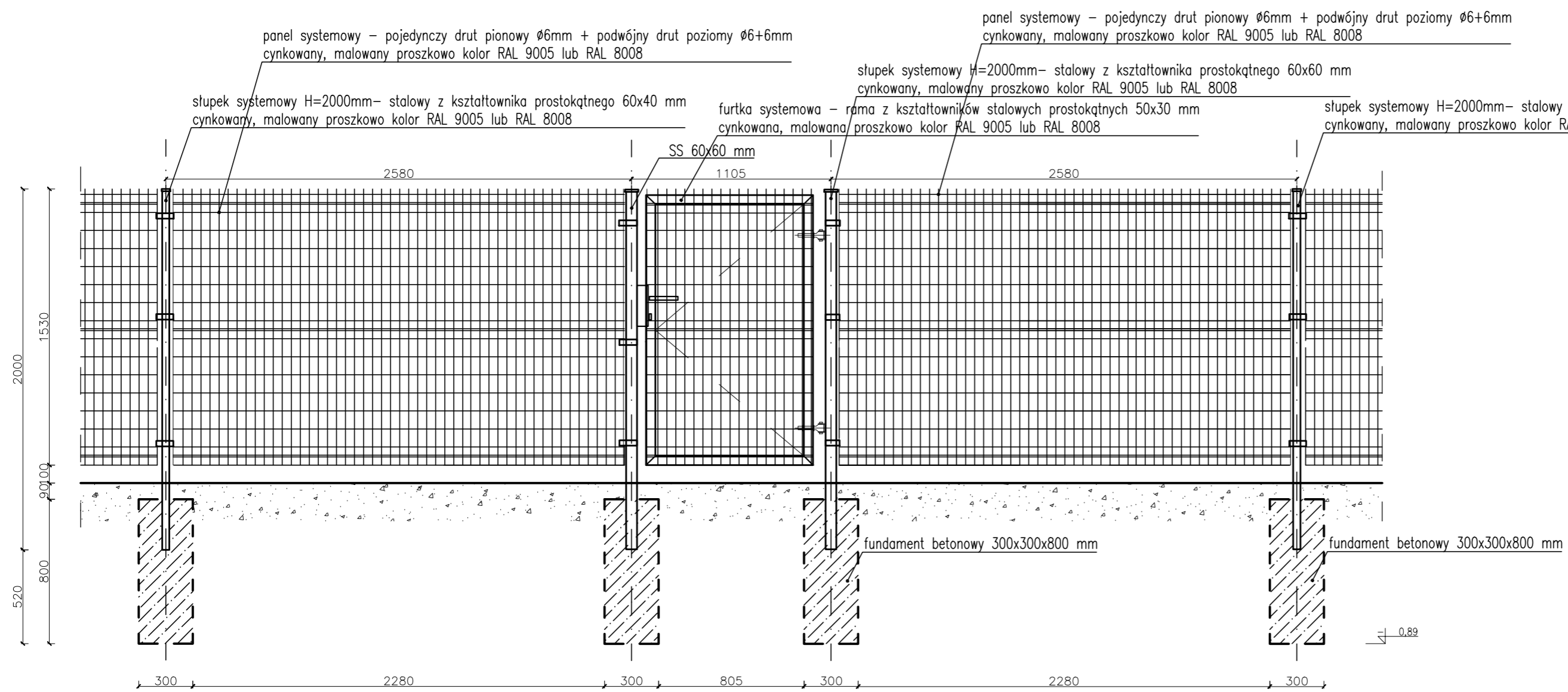
przekrój skala 1:20



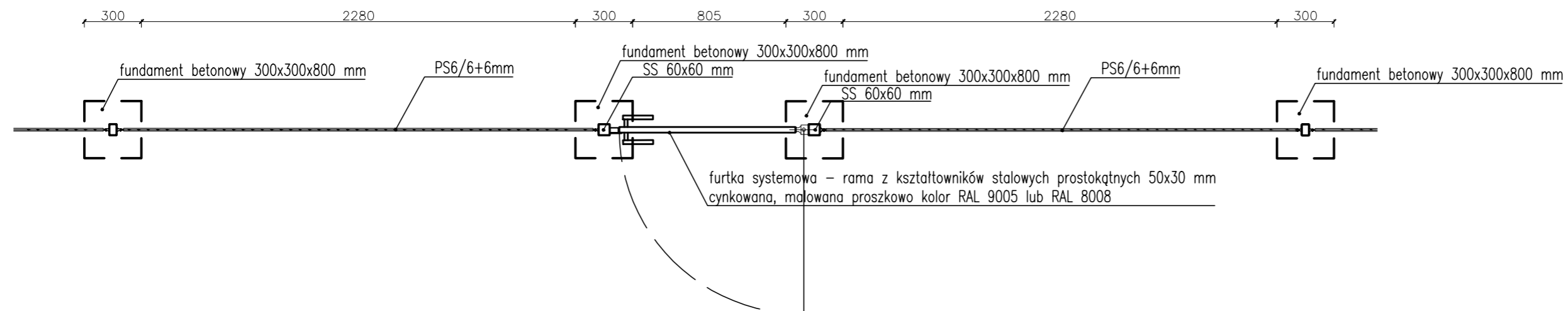
INWESTOR	GMINA SKARŻYSKO-KAMIENNA Sikorskiego 18 26-110 Skarżysko-Kamienna		
JEDNOSTKA PROJEKTUJĄCA	POWERSUN Sp. z o.o. ul. Kowalska 9/2 Lublin		
NAZWA PROJEKTU	Remont budynku i placu Przedszkola Publicznego nr 1		
STADIUM PROJEKTU	PROJEKT WYKONAWCZY		
BRANŻA	ARCHITEKTURA		
OBIEKT	Przedszkole Publiczne nr 1 ul. Rynek 63 26-110 Skarżysko-Kamienna Skarżysko-Kamienna, dz nr ew.111/2		
TEMAT RYSUNKU	Typowe przesłło ogrodzenia		
<b>ZESPÓŁ PROJEKTOWY</b>			
FUNKCJA	TYTUŁ ZAWODOWY, IMIĘ I NAZWISKO	NR UPRAWNIENI	PODPIS
PROJEKTANT	mgr inż. arch. Małgorzata Deryło	127/LBOKK/2014	
SPECJALNOŚĆ PROJEKTANTA	Architektoniczna		
SPRAWDZAJĄCY			
SPECJALNOŚĆ SPRAWDZAJĄCEGO			
OPRACOWUJĄCY	inż. Bartłomiej Furtak		
SPECJALNOŚĆ OPRACOWUJĄCEGO	Konstrukcyjno-budowlana		
DATA	NR RYSUNKU	REWIZJA	SKALA
05.2017	A-10	A	1:20



TYPOWA FURTKA SYTEMOWA  
WIDOK skala 1:25



TYPOWA FURTKA SYTEMOWA  
PRZEKRÓJ skala 1:25



INWESTOR	<b>GMINA SKARŻYSKO-KAMIENNA</b> Sikorskiego 18 26-110 Skarżysko-Kamienna
JEDNOSTKA PROJEKTUJĄCA	<b>POWERSUN Sp. z o.o.</b> ul. Kowalska 9/2 Lublin
NAZWA PROJEKTU	Remont budynku i placu Przedszkola Publicznego nr 1

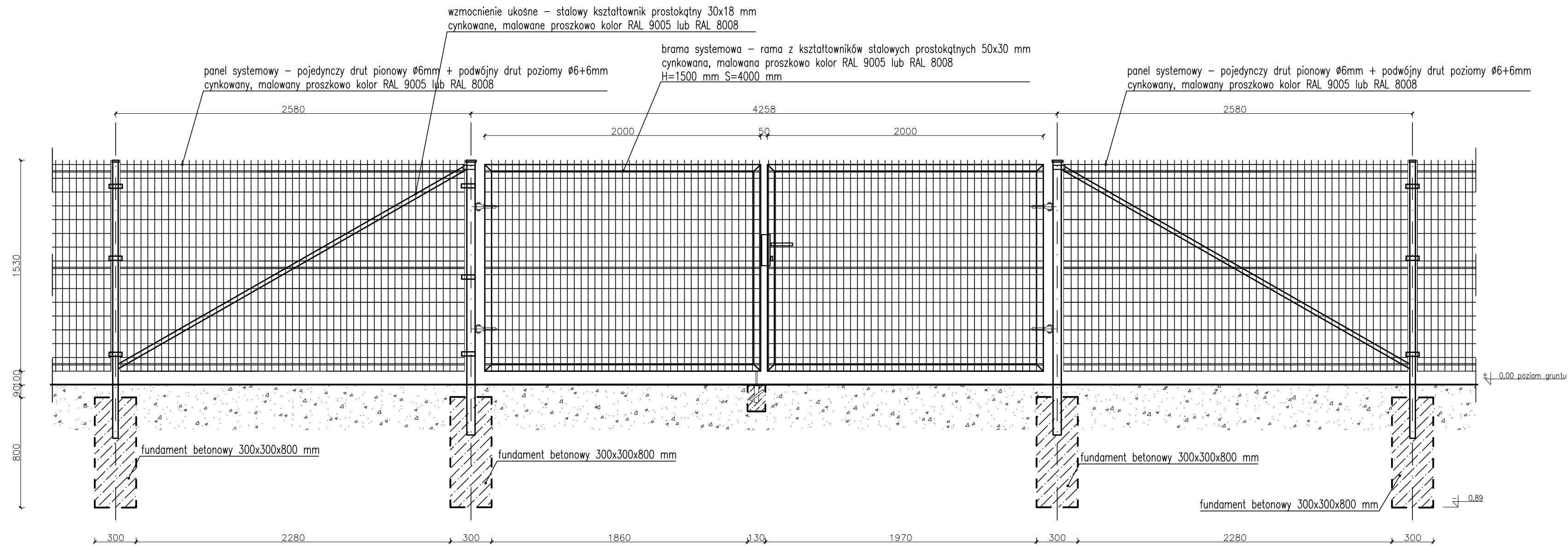
STADIUM PROJEKTU	<b>PROJEKT WYKONAWCZY</b>
BRANŻA	<b>ARCHITEKTURA</b>

OBIEKT	Przedszkole Publiczne nr 1 ul. Rynek 63 26-110 Skarżysko-Kamienna Skarżysko-Kamienna, dz nr ew.111/2
TEMAT RYSUNKU	<b>Typowa furтка systemowa</b>

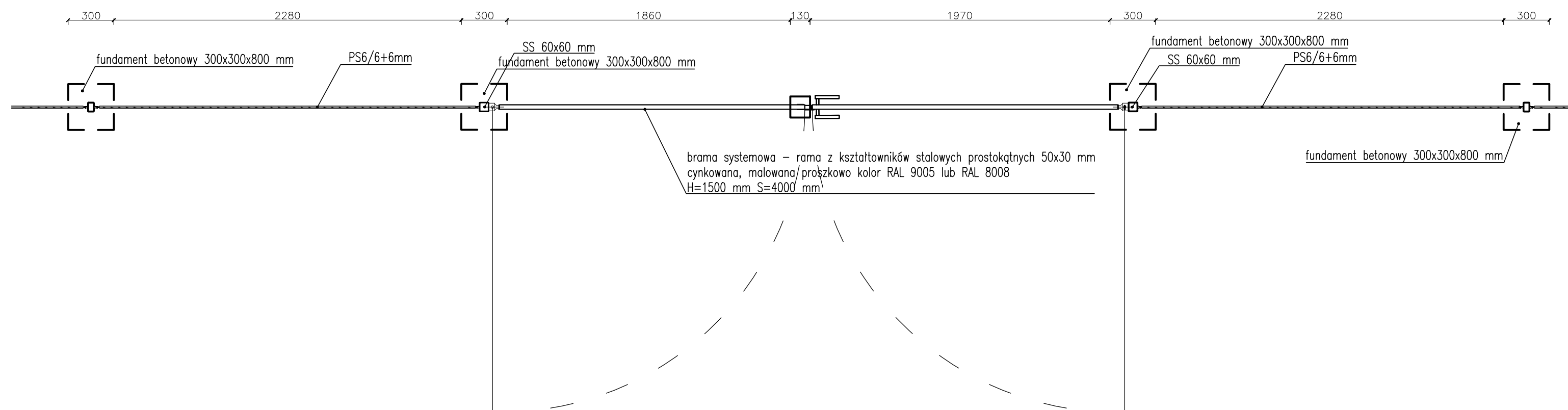
ZESPÓŁ PROJEKTOWY			
FUNKCJA	TYTUŁ ZAWODOWY, IMIĘ I NAZWISKO	NR UPRAWNIEN	PODPIS
PROJEKTANT	mgr inż. arch. Małgorzata Deryło	127/LBOKK/2014	
SPECJALNOŚĆ PROJEKTANTA	Architektoniczna		
SPRAWDZAJĄCY			
SPECJALNOŚĆ SPRAWDZAJĄCEGO			
OPRACOWUJĄCY	inż. Bartłomiej Furtak		
SPECJALNOŚĆ OPRACOWUJĄCEGO	Konstrukcyjno-budowlana		

DATA	NR RYSUNKU	REWIZJA	SKALA
<b>05.2017</b>	<b>A-11</b>	<b>A</b>	<b>1:25</b>

TYPOWA BRAMA SYTEMOWA  
WIDOK skala 1:25

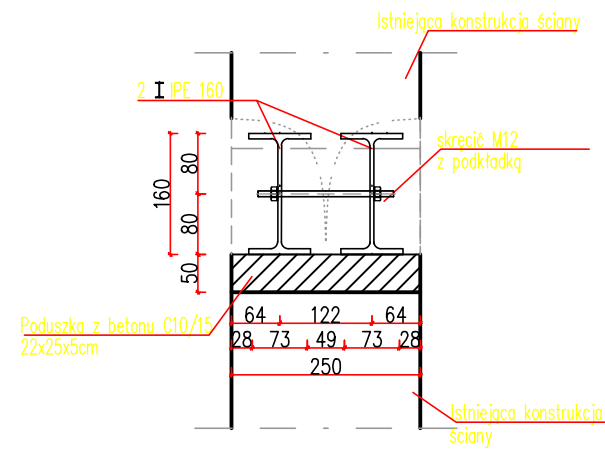


TYPOWA BRAMA SYTEMOWA  
PRZEKRÓJ skala 1:25

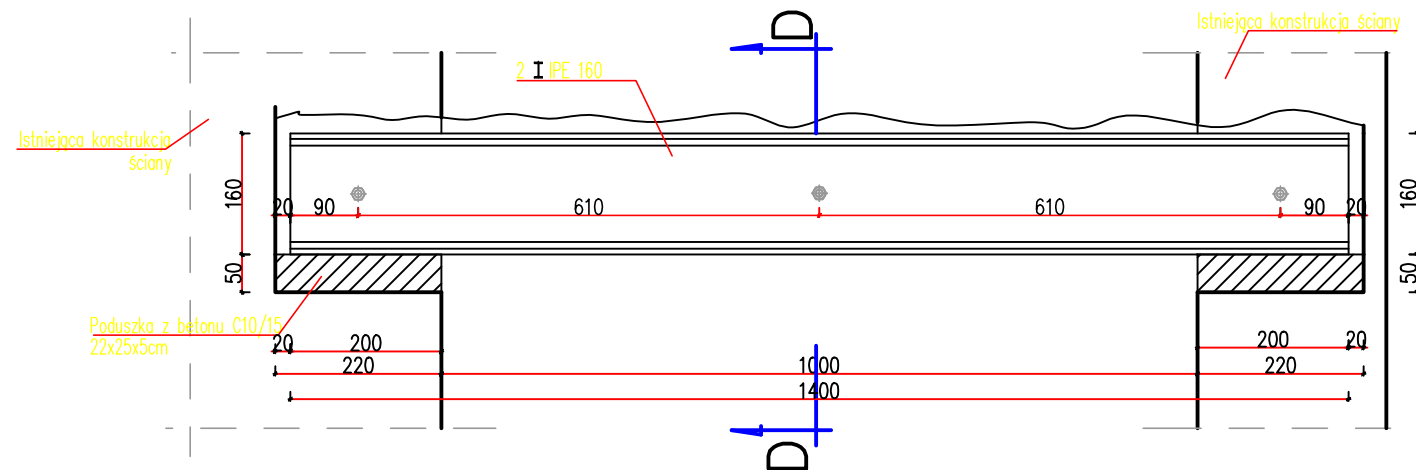


INWESTOR	<b>GMINA SKARŻYSKO-KAMIENNA</b> Sikorskiego 18 26-110 Skarżysko-Kamienna		
JEDNOSTKA PROJEKTUJĄCA	<b>POWERSUN Sp. z o.o.</b> ul. Kowalska 9/2 Lublin		
NAZWA PROJEKTU	Roboty budowlane z zakresie termomodernizacji oraz wymiany instalacji c.o. w budynku Przedszkola Publicznego nr 1 ul. Rynek 63 w Skarżysku-Kamiennej		
STADIUM PROJEKTU	<b>PROJEKT WYKONAWCZY</b>		
BRANŻA	<b>ARCHITEKTURA</b>		
OBIEKT	Przedszkole Publiczne nr 1 ul. Rynek 63 26-110 Skarżysko-Kamienna Skarżysko-Kamienna, dz nr ew.111/2		
TEMAT RYSUNKU	<b>Typowa brama systemowa</b>		
<b>ZESPÓŁ PROJEKTOWY</b>			
FUNKCJA	TYTUŁ ZAWODOWY, IMIĘ I NAZWISKO	NR UPRAWNIEN	PODPIS
PROJEKTANT	mgr inż. arch. Małgorzata Deryło	127/LBOKK/2014	
SPECJALNOŚĆ PROJEKTANTA	Architektoniczna		
SPRAWDZAJĄCY	mgr inż. arch. Justyna Kowalczyk	145/LBOKK/2016	
SPECJALNOŚĆ SPRAWDZAJĄCEGO	Architektoniczna		
OPRACOWUJĄCY	inż. Bartłomiej Furtak		
SPECJALNOŚĆ OPRACOWUJĄCEGO	Konstrukcyjno-budowlana		
DATA	NR RYSUNKU	REWIZJA	SKALA
<b>05.2017</b>	<b>A-12</b>	<b>A</b>	<b>1:25</b>

## Belka nadprożowa NS-0.1 D-D



## Belka nadprożowa NS-0.1



UWAGA: PRZED ROZPOCZĘCIEM ROBÓT BUDOWLANYCH WYKONAWCA JEST ZOBOWIĄZANY DO DOKŁADNEGO ZAPOZNANIA SIĘ ZE WSZYSTKIMI CZĘŚCIAMI PROJEKTU BUDOWLANEGO. WSZYSTKIE PODANE W NINIEJSZYM PROJEKCIE WYMIARY NALEŻY SPRAWDZIĆ W NATURZE

### WYMIARY ELEMENTÓW:

Poz.1.1. NP.-0.1	160x12 CM
Poz.1.2. NS.-0.1	160x25 CM
Poz.1.3. NS.-0.2	140x25 CM
Poz.1.4. NS.-0.3	160x36 CM
Poz.1.5. BS.-0.1	200x36 CM
Poz.2.1. BZ.-0.1	25X25 CM L=3090 CM

BZ - BELKA ŻELBETOWA /WENIEC/  
 NP - NADPROŻE PREFABRYKOWANE  
 NS - NADRPOŻE Z BELEK STALOWYCH  
 BS - BELKA STALOWA /PODCIĄG/

### Uwagi

- Rysunki konstrukcji rozpatrywać łącznie z branżowymi.
- Wymiary podano w [mm].
- Wymiary przed wykonaniem sprawdzić i ewentualnie skorygować na budowie.
- Wszystkie prace budowlane należy prowadzić zgodnie z obowiązującymi przepisami oraz zgodnie ze sztuką budowlaną.
- Rysunki i część opisowa są dokumentami wzajemnie się uzupełniającymi.
- Wskazanie producenta systemów materiałowych nie wyklucza zastawania systemu innego o tych samych parametrach.
- Nadproża prefabrykowane:  
 -Długość oparcia belek prefabrykowanych na murze min. 15cm  
 -Długość oparcia belek stalowych na murze min. 20cm.
- Rozpatrywać z projektem architektonicznym jako nadrzędnym.

Beton: C10/15  
 Stal: St3S

INWESTOR	<b>GMINA SKARŻYSKO-KAMIENNA</b> Sikorskiego 18 26-110 Skarżysko-Kamienna		
JEDNOSTKA PROJEKTUJĄCA	<b>POWERSUN Sp. z o.o.</b> ul. Kowalska 9/2 Lublin		
NAZWA PROJEKTU	<b>Remont budynku i placu Przedszkola Publicznego nr 1</b>		
STADIUM PROJEKTU	<b>PROJEKT WYKONAWCZY</b>		
BRANŻA	<b>KONSTRUKCJA</b>		
OBIEKT	Przedszkole Publiczne nr 1 ul. Rynek 63 26-110 Skarżysko-Kamienna Skarżysko-Kamienna, dz nr ew.111/2		
TEMAT RYSUNKU	<b>Schemat osadzenia nadproży</b>		
<b>ZESPÓŁ PROJEKTOWY</b>			
FUNKCJA	TYTUŁ ZAWODOWY, IMIĘ I NAZWISKO	NR UPRAWNIENI	PODPIS
PROJEKTANT	mgr inż. Ireneusz Górný	2276/LB/74	
SPECJALNOŚĆ PROJEKTANTA	Konstrukcyjno-budowlana		
OPRACOWUJĄCY	inż. Bartłomiej Furtak		
SPECJALNOŚĆ OPRACOWUJĄCEGO	Konstrukcyjno-budowlana		
DATA	NR RYSUNKU	REWIZJA	SKALA
<b>05.2017</b>	<b>K-1</b>	<b>K</b>	<b>1:20</b>