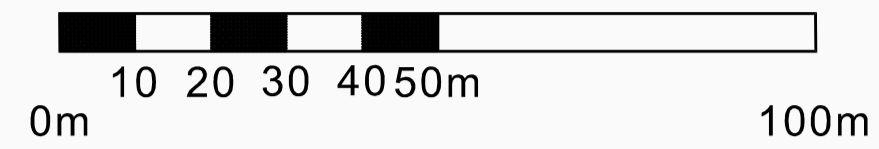


MIEJSCOWY PLAN ZAGOSPODAROWANIA PRZESTRZENNEGO ZWANY "GÓRNA KOLONIA" NA TERENIE MIASTA SKARŻYSKA -KAMIENNEJ

Skala 1:1000

Układ współrzędnych 2000 (strefa VII)



ZAŁĄCZNIK NR 1

do Uchwały Nr Rady Miasta Skarżyska-Kamiennej z dnia 2024 r.

LEGENDA:

USTALENIA OBOWIAZUJĄCE PLANU

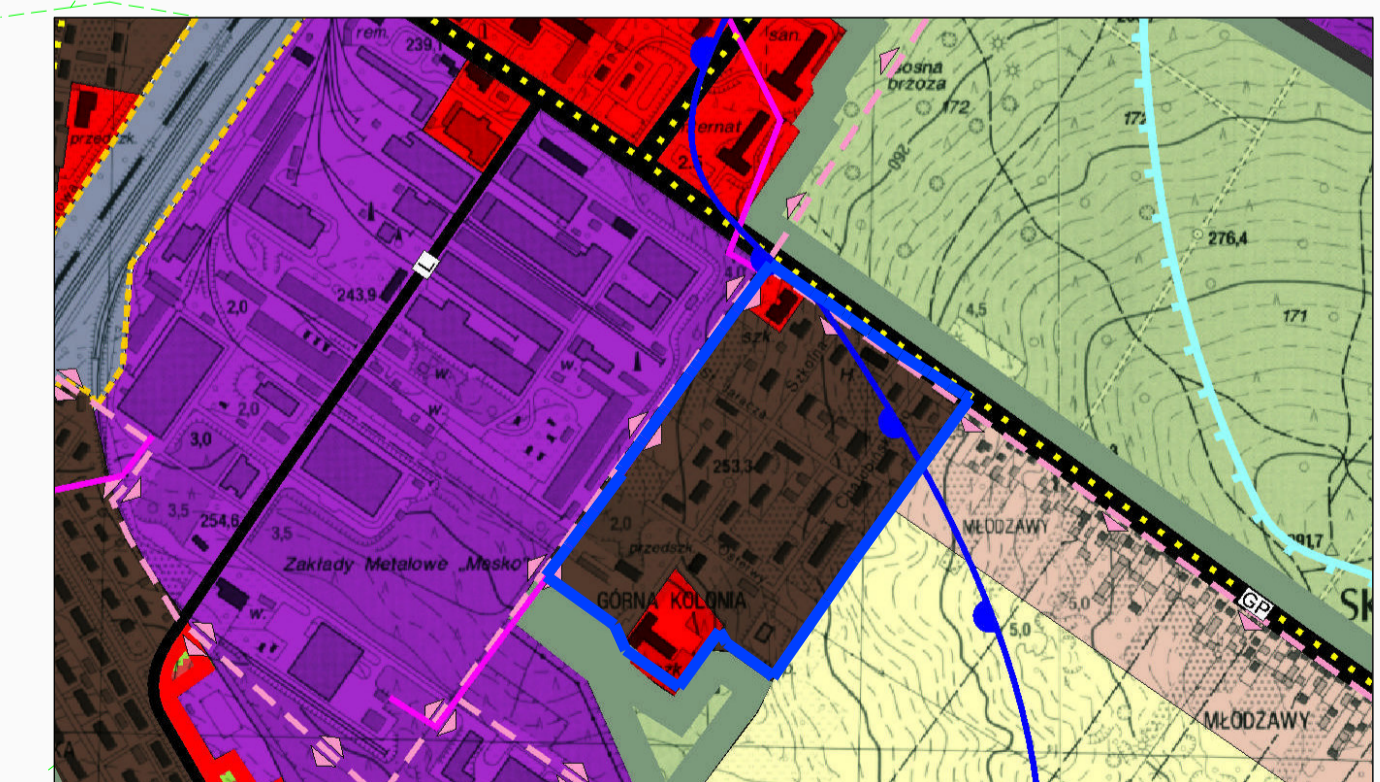
- GRANICA OBSZARU OBJĘTEGO PLANEM
- LINIE ROZGRANICZAJĄCE
- NIEPRZEKRACZALNE LINIE ZABUDOWY
- TEREN ZABUDOWY MIESZKANIOWEJ JEDNORODZINNEJ (MN.1)
- TERENY ZABUDOWY MIESZKANIOWEJ WIELORODZINNEJ Z ZABUDOWĄ HISTORYCZNĄ O CHARAKTERZE WILLOWYM (MWn.1-6)
- TERENY ZABUDOWY MIESZKANIOWEJ WIELORODZINNEJ (MW.1-5)
- TERENY ZABUDOWY MIESZKANIOWEJ JEDNORODZINNEJ I USŁUGOWEJ (MN.U.1)
- TERENY ZABUDOWY USŁUGOWEJ (U.1-4)
- TERENY ZABUDOWY USŁUGOWEJ Z ZAKRESU OŚWIATY, EDUKACJI I KULTURY (UO.1-3)
- TERENY ZABUDOWY USŁUGOWEJ SPORTU I REKREACJI (US.1-2)
- TEREN ZIELENI IZOLACYJNEJ (ZNi.1)
- TEREN KOMUNIKACJI - ŚCIEŻKA ROWEROWA (KXR.1)
- TEREN ZIELENI PARKOWEJ (ZP.1)
- TERENY DRÓG PUBLICZNYCH DOJAZDOWYCH (KDD.1-4)
- TEREN KOMUNIKACJI (K.1)

OZNACZENIA WYNIKAJĄCE Z PRZEPISÓW ODREBNYCH I INFORMACYJNE

- OBIEKTY WPISANE DO GMINNEJ EWIDENCJI ZABYTKÓW
- OBSZARY PROPONOWANEJ ZIELENI URZĄDZONEJ WEWNĄTRZ KWARTAŁU ZABUDOWY
- OBSZAR INTENSYWNEJ ZIELENI - POSTULOWANY DO ZACHOWANIA
- SUGEROWANE POŁĄCZENIA PIESZE Z TERENEM POZA PLANEM
- GRANICA STREFY OCHRONNEJ POŚREDNIEJ UJĘĆ WÓD PODZIEMNYCH: SP-II MESKO S.A. ORAZ MIEJSKIEGO "BZIN" W SKARŻYSKU-KAMIENNEJ
- 0,3586 ha ORIENTACYJNA POWIERZCHNIA TERENU

WYRYS ZE STUDIUM UWARUNKÓW I KIERUNKÓW ZAGOSPODAROWANIA PRZESTRZENNEGO MIASTA SKARŻYSKA-KAMIENNEJ przyjętego Uchwałą Nr XXIII/57/2008 Rady Miasta Skarżyska-Kamiennej z dnia 29 maja 2008 roku.

SKALA: 1:10 000



- GRANICA TERENU OBJĘTEGO PLANEM
- TERENY MIESZKANIOWE O PRZEWADZE ZABUDOWY WIELORODZINNEJ
- TERENY MIESZKANIOWE O PRZEWADZE ZABUDOWY JEDNORODZINNEJ
- TERENY PRZEMYSŁU, MAGAZYNÓW, CENTR. LOGISTYKI WRAZ Z USUGAMI
- TERENY USŁUG
- TERENY ROLNICZE
- TERENY LASÓW
- OBSZARY OBJĘTE "PROGRAMEM REWITALIZACJI MIASTA SKARŻYSKA-KAM. NA LATA 2007-2013" I DO 2020 R.
- GRANICA OBSZARU OCHRONY POŚREDNIEJ
- DROGI I ULICE GŁÓWNE (G.GP)

Opracowanie:
mgr inż. arch. Karol Skuza

Główny projektant

uprawniony do wykonywania zawodu urbanisty na terytorium RP kwalifikacje uzyskane na podstawie ustawy z dnia 15 grudnia 2000 r. o samorządach zawodowych architektów, inżynierów budownictwa oraz urbanistów (Dz.U.z 2013r.poz.932 i 1650) nr KT-332, ŚL. URBANISCI POLSCY Nr KR-04.

ARCHiplano 25-553 KIELCE, UL. KLONOWA 55 lokal 4-5
TEL. KONTAKT: 502 333 392, 502 109 118
E-MAIL: archiplano@onet.eu, www.archiplano.pl

Rysunek planu w skali 1:1000 został sporządzony na urzędowej kopii mapy zasadniczej w postaci wektorowej wydanej przez powiat Skarżyski

Licencja nr GG.6642.984.2020_2610_CL1
Mapa została udostępniona w dniu 24.07.2020 roku.