

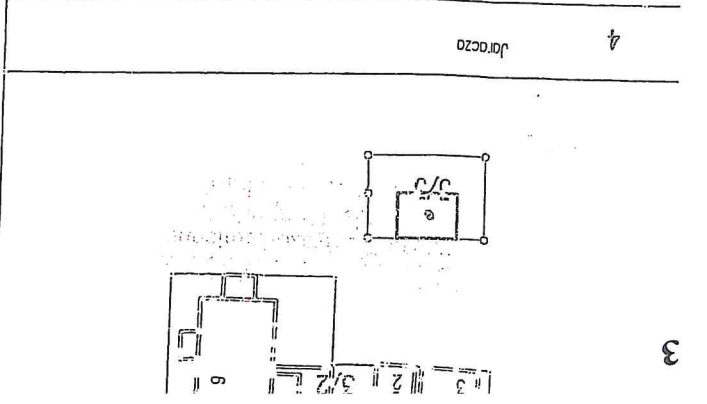
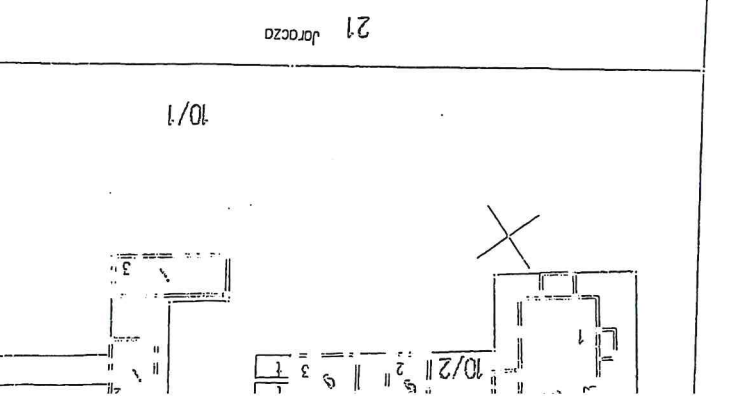


**ul. Sezamkowa / ul. Pułaskiego**

Działka nr	Powierzchnia chodników i parkingów	Powierzchnia zieleni
146/2	25	975
146/3	0	61
146/4	55	1144
147/7	62	383
147/9	272	924
<b>Razem [m2]</b>	<b>414</b>	<b>3487</b>
<b>Razem [a21]</b>	<b>4.14</b>	<b>34.87</b>

INSPEKTOR  
mgr inż. Andrzej Szwarc





Działka nr	Powierzchnia chodników i parkingów zieleni	Powierzchnia	7419
5/1, 11/12	1777	[m2]	7419
Razem [a2]	17,77		74,19

7/4

ul. Szkolna

mgr inż. Katarzyna Szum...

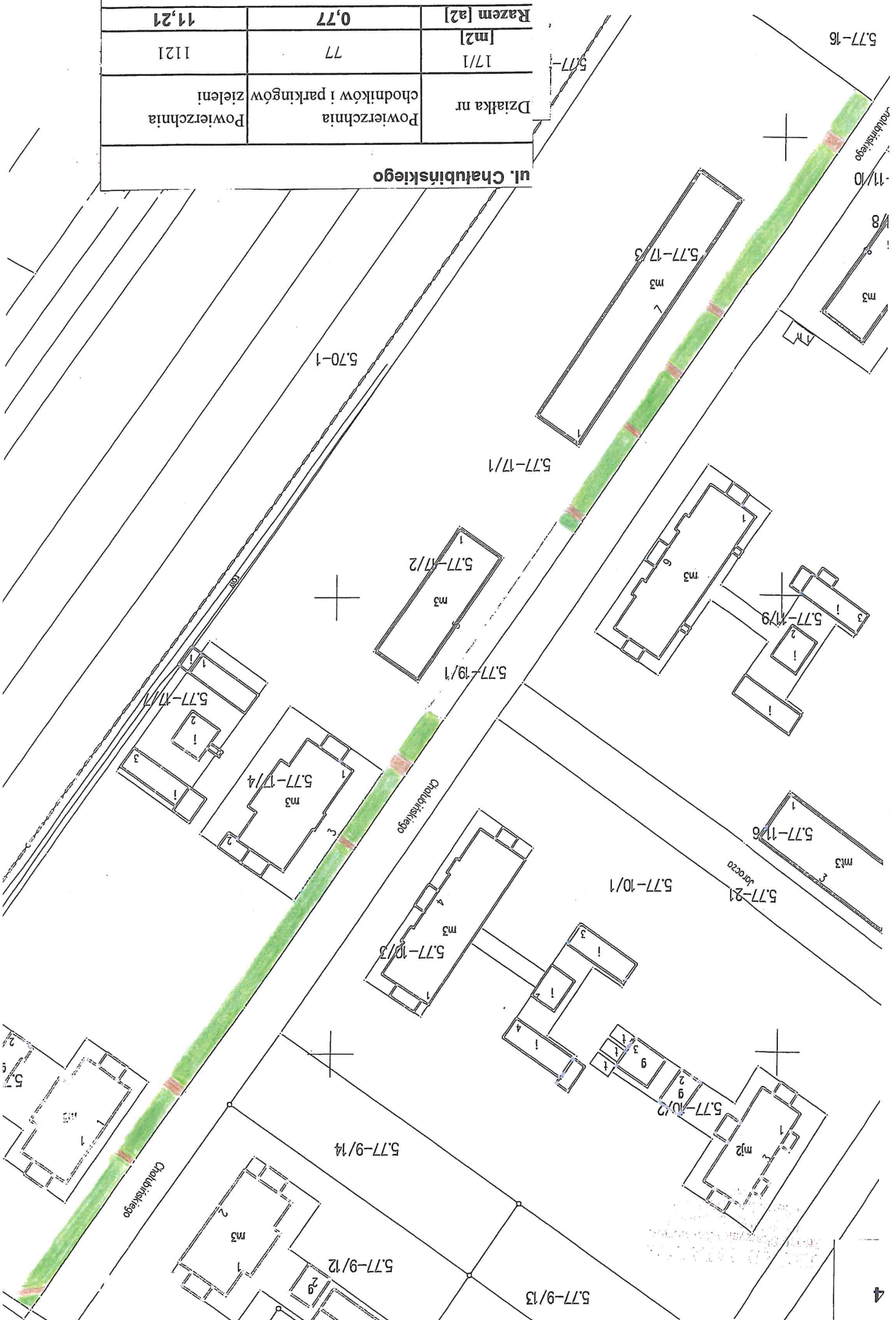
1105-8103

7/3

Juliusza Osterwy

6

<b>ul. Chałubińskiego</b>		
Działka nr	Powierzchnia	Powierzchnia
17/1	chodników i parkingów	zieleni
[m2]	77	1121
Razem [a2]	0,77	11,21



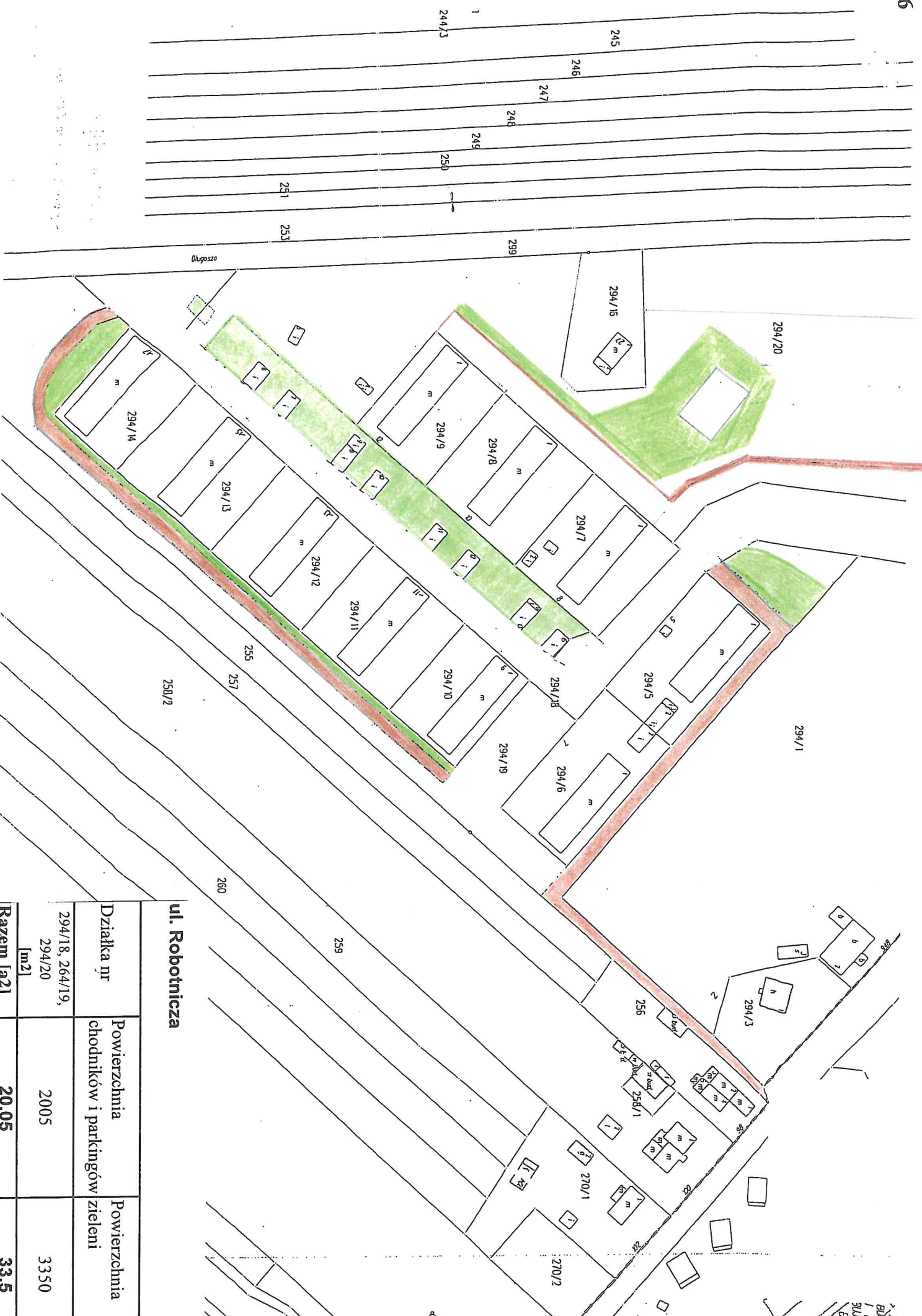
Działka nr	13/59, 13/70	[m2]	268	5942
Powierzchnia	chodników i parkingów	zieleni	2,68	59,42
Razem [a2]				

ul. Asfaltowa

INSPEKTOR

mgr inż. Marcin Świerko





**ul. Robotnicza**

Działka nr	Powierzchnia chodników i parkingów	Powierzchnia zieleni
294/18, 264/19, 294/20 [m <sup>2</sup> ]	2005	3350
<b>Razem [a21]</b>	<b>20.05</b>	<b>33.5</b>



lejon ulic: Prosta, Legionów, Struga

działka nr	Powierzchnia chodników i parkingów	Powierzchnia zieleni
2/5, 2/6 [m2]	275	841
<b>razem [a2]</b>	<b>2,75</b>	<b>8,41</b>

INSPEKTOR  
mgr inż. Marek Czerwinski



## II. Źródlana

Działka nr	Powierzchnia chodników i parkingów	Powierzchnia zieleni
13/55, 16/64 [m <sup>2</sup> ]	248	4812
<b>Łącznie [a<sup>2</sup>]</b>	<b>2,48</b>	<b>48,12</b>

INSPEKTOR  
mgr inż. Marcin...





Działka nr	Powierzchnia chodników i parkingów	Powierzchnia zieleni
13/70 [m2]	1950	1897
<b>Razem [a2]</b>	<b>19,5</b>	<b>18,97</b>



INSPEKTOR  
mgr inż. Marcin Suwara

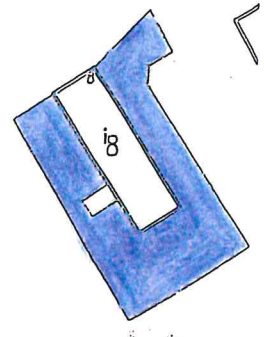


INSPEKTOR  
mgr inż. Maria Suwara



I. Skalna		
ziałka nr	Powierzchnia chodników i parkingów	Powierzchnia zieleni
13/59 [m2]	0	5315
azem [a2]	0	53.15

INSPEKTOR  
mgr inż. Marcin Suwara

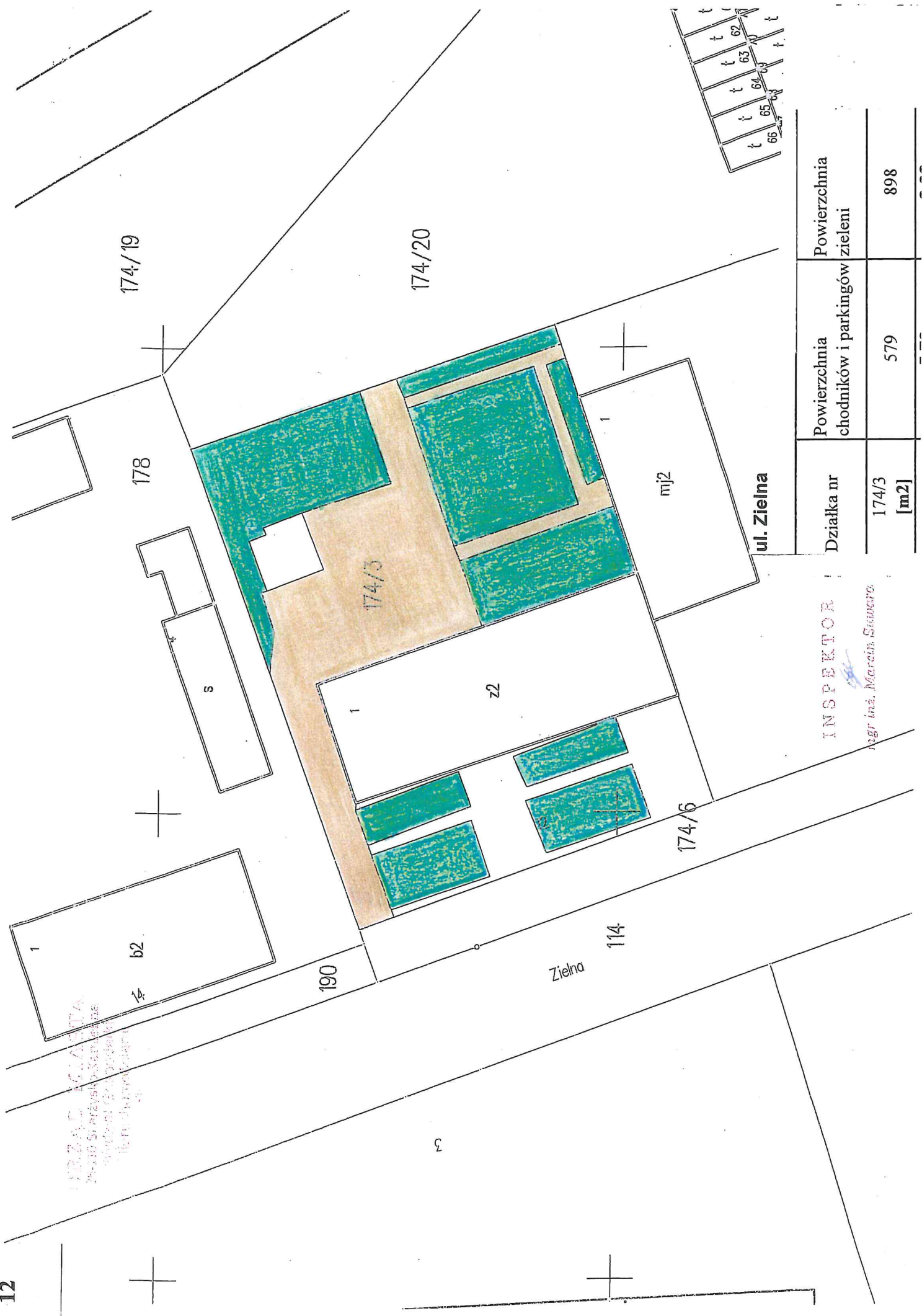


11a



MESTNA UPRAVA  
 Mestna občina Ljubljana  
 Urad za prostorsko ureditev  
 Ljubljana, Slovenija

INSPEKTOR  
*[Signature]*  
 mgr. ing. Miroslav Svoboda

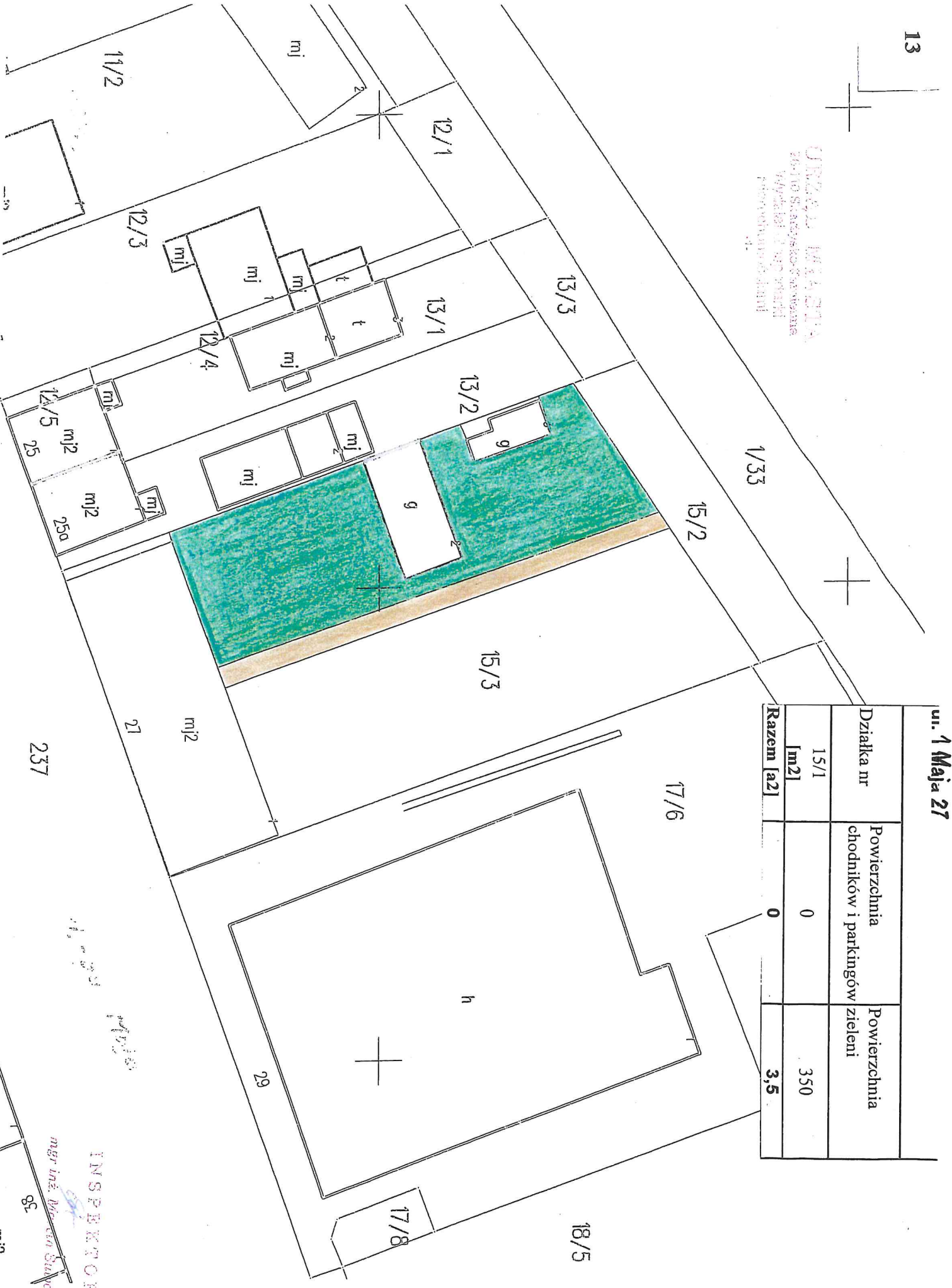


Działka nr	Powierzchnia chodników i parkingów zieleni	Powierzchnia zieleni
174/3 [m2]	579	898

INSPEKTOR  
mgr inż. Marcin Sauer

103205 10.01.2017  
Zakład Inżynierski  
ul. ...  
...

URZĘDZ. MIASTA  
20-110 Sędziowski sędziwa  
74/100 ul. 1 Maja 27  
15-001 Wrocław



ul. 1 Maja 27

Działka nr	Powierzchnia chodników i parkingów [m2]	Powierzchnia zieleni [m2]	Razem [a2]
15/1	0	350	0
Razem [a2]		350	3,5

INSPEKTOR

mgr inż. Maciej Sławski



m/2

Działka nr		18	[m2]	0	0	Razem [a2]
Powierzchnia		chodników i parkingów		zieleni		2,1
ul. Niska 13						

2/32

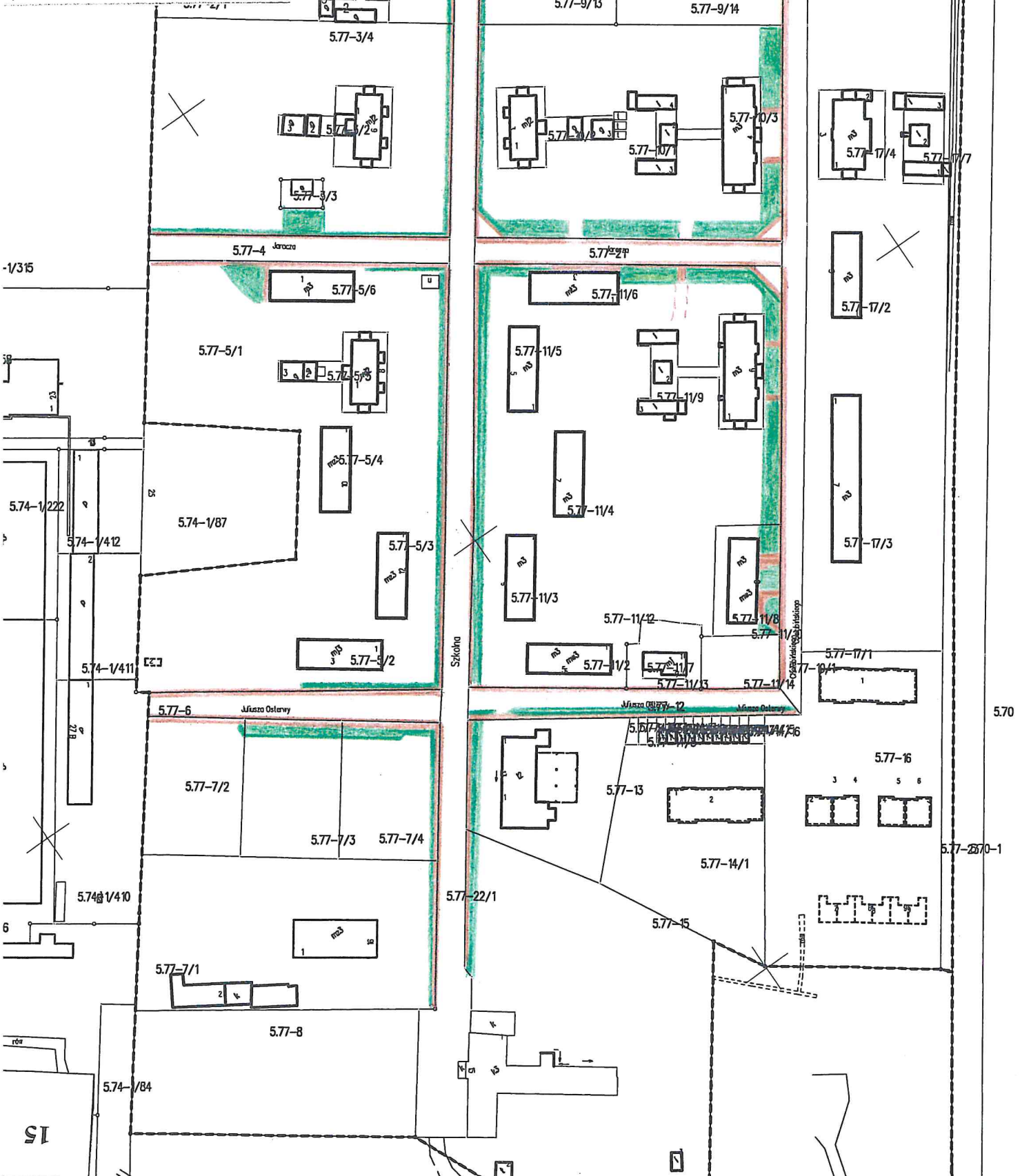
INSPEKTOR  
mgr inż. Marcin Świerca





Razem [a2]	33,32
Razem [m2]	3332
Ostwy	285
Jaracza	539
Szkolna	1050
Chalubinskiego	1458
Nazwa ulicy	zieleni
Powierzchnia	

ul. Chalubinskiego, Szkolna, Jaracza, Ostwy



15

5.70

5.77-28/0-1



