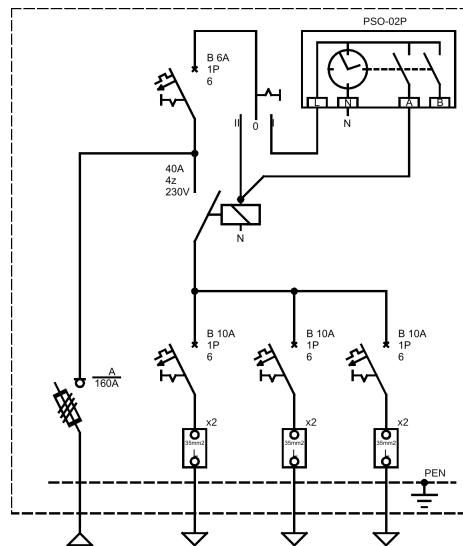


## OBUDOWA IP65

### Opis techniczny:

1. Obudowa HYDRA 465 P+FH .....	1 szt.
2. Zegar astronomiczny .....	1 szt.
3. Rozłącznik bezpiecznikowy skrzynkowy 00 .....	1 szt.
4. Stycznik 4P .....	1 szt.
5. Wyłącznik nadprądowy 1P .....	1 szt.
6. Wyłącznik nadprądowy 1P .....	3 szt.
7. Zacisk L 35mm <sup>2</sup> .....	3 szt.
8. Zacisk N 35mm <sup>2</sup> .....	3 szt.



### Podstawowe dane techniczne:

In część pomiarowa max:	63 A
In część złączowa max:	160 A
Napięcie znamionowe:	230/400 V
Napięcie znamionowe izolacji:	500/690 V
Częstotliwość znamionowa:	50~60 Hz
Stopnie ochrony:	IK10, IP 65
Temperatura pracy:	-25~55 C
Icw prąd znam. krótkotrwały wytrż.:	---
Ipk prąd znam. szczytowy wytrż.:	---
Dopuszczalny czas trwania łuku elektr.:	.....100 ms
Klasa ochronności:	II

### Zgodność z normami:

-PN-EN 61439-1:2011;  
 -PN-EN 61439-5:2015;  
 -PN-E 05163:2002;  
 -PN-EN 60529:2003;  
 -PN-EN 62262:2003;  
 -PN-EN 62208:2011;  
 -PN-EN 50274:2004;  
 -PN-EN 60695-11-10:2002/A1:2005  
 -PN-EN 60947-1:2010/A1:2011  
 -PN-EN 60947-3:2009/A1:2012  
 -PN-EN 60269-1:2010/A1:2012  
 -PN-EN 60269-2:2010  
 -PN-EN 60898-1:2007/IS1:2008  
 -PN-EN 60898-1:2007/A13:2012  
 -PN-E 90054:1987  
 -PN-EN 60044-1  
 -N SEP-E-001  
 -N SEP-E-002



Typ:

**SO-3-1F\_HYDRA 465**Nr karty: **18.54.17****emiter**