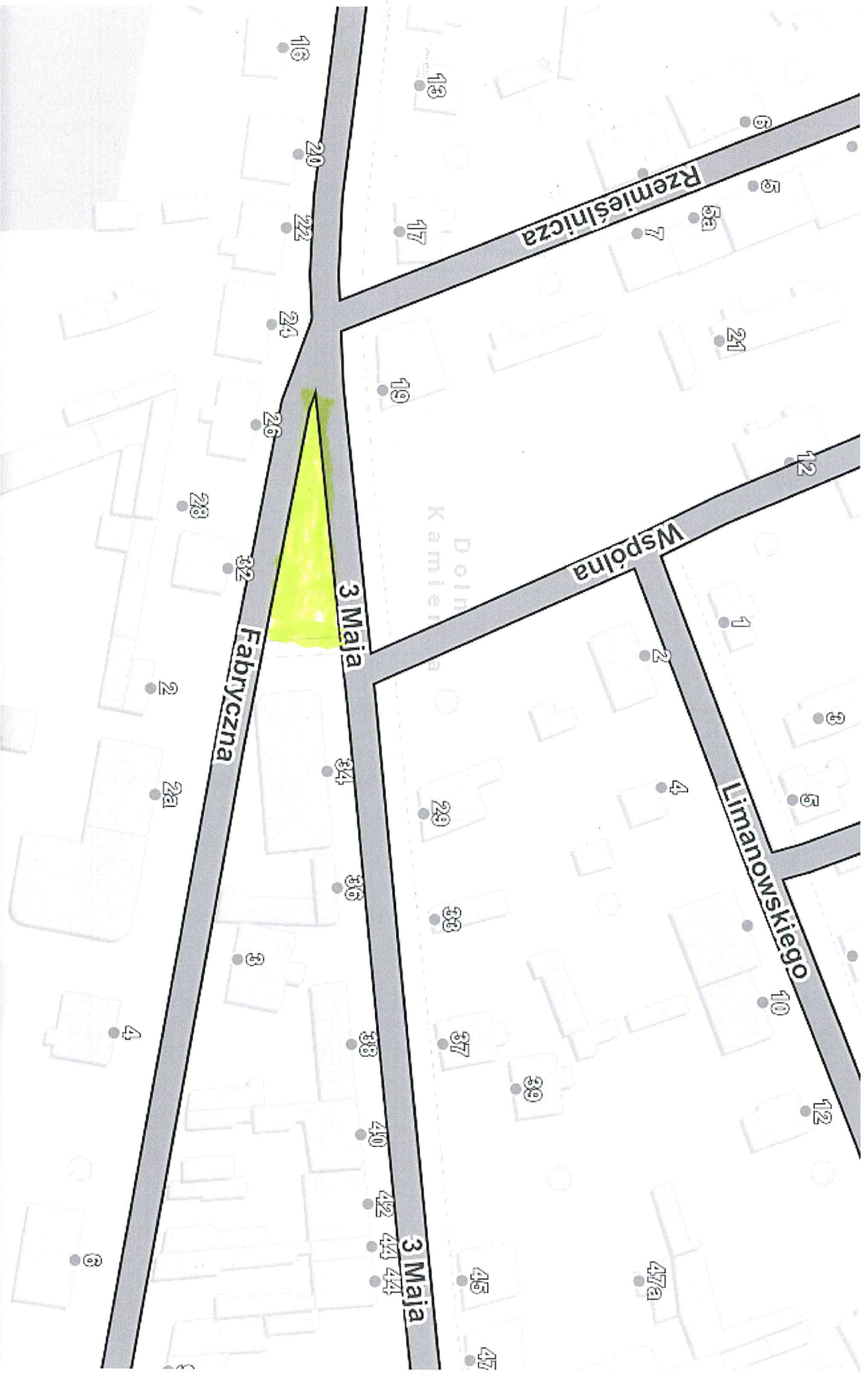
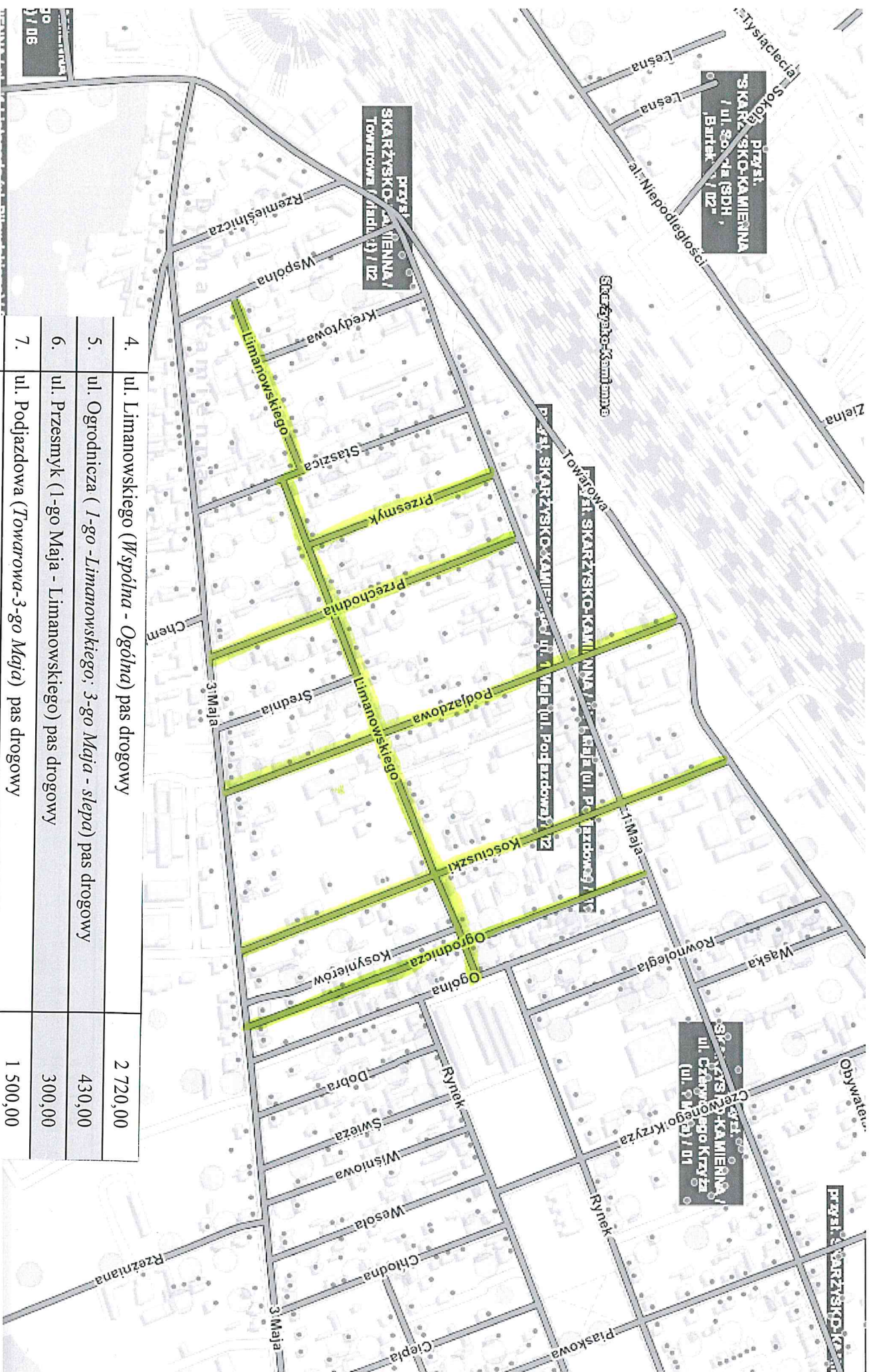


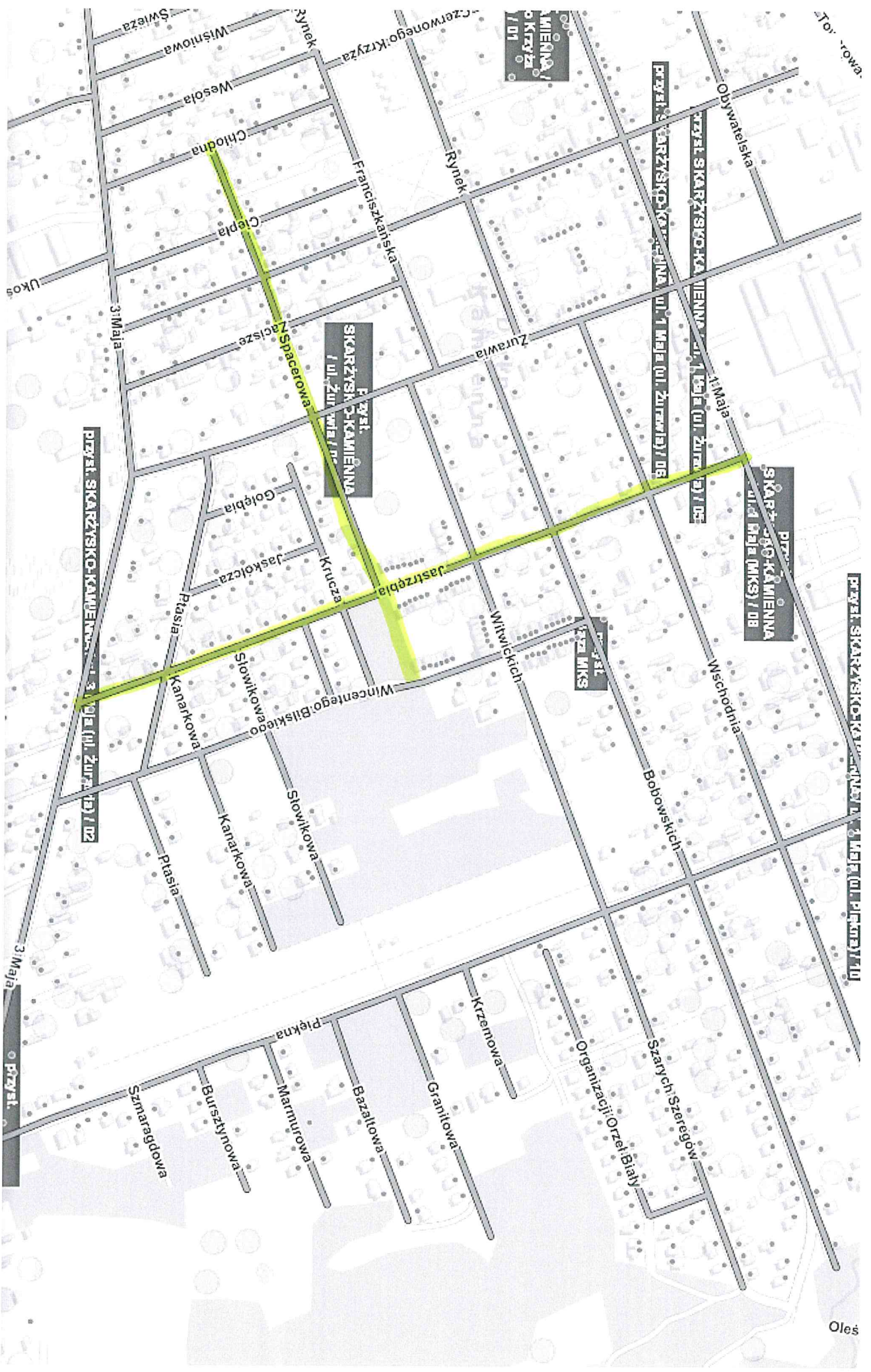
1.	ul. Rzemieślnicza (1-go-3-go Maja) pas drogowy	400,00
2.	ul. Wspólna (Towarowa - 3-go Maja) pas drogowy	250,00



3.	ul. Fabryczna (trojkąt u zbiegu z ul. 3 Maja)	510,00
----	---	--------



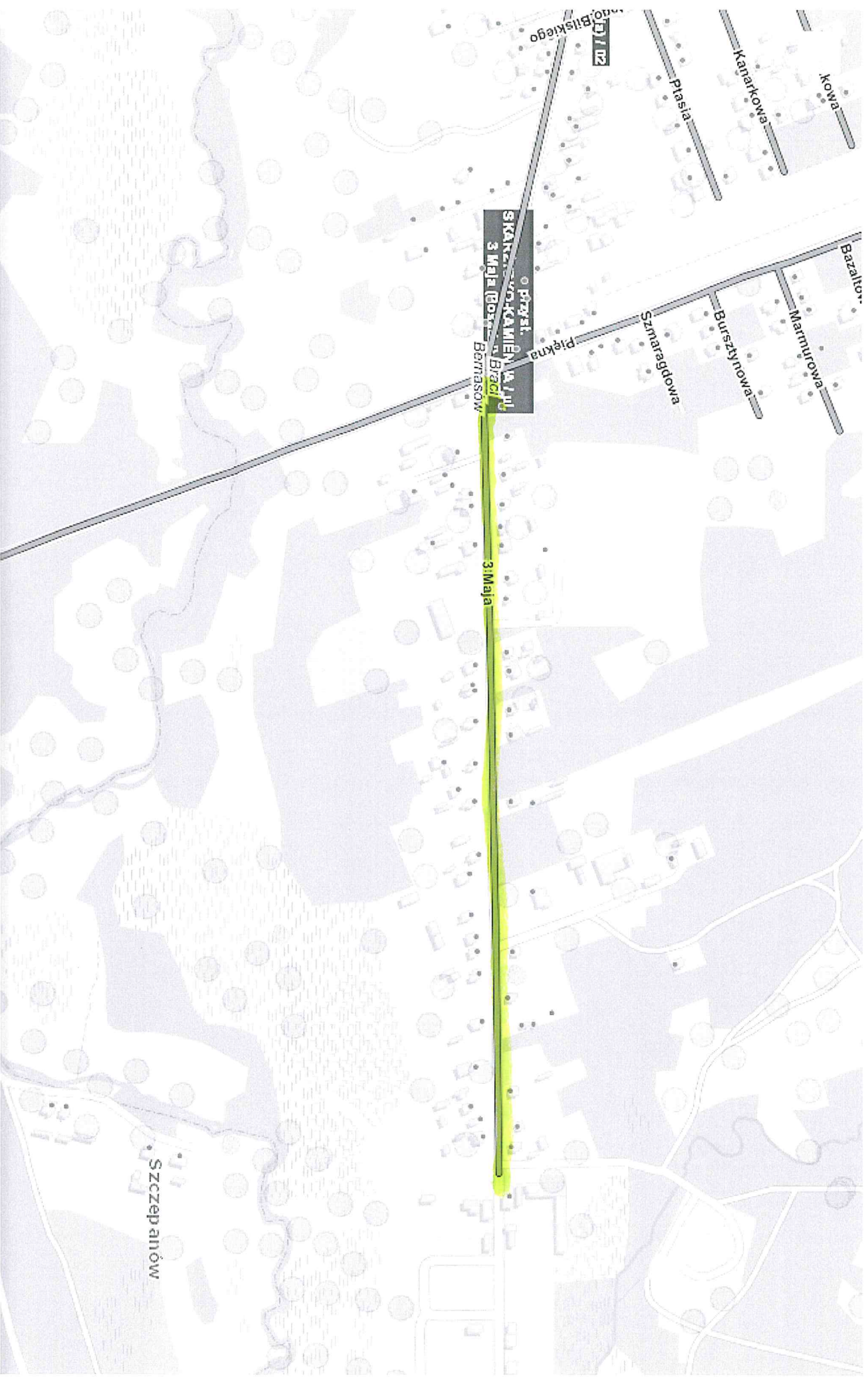
4.	ul. Limanowskiego (Wspólna - Ogólna) pas drogowy	2 720,00
5.	ul. Ogrodnicza (1-go Limanowskiego; 3-go Maja - ślepa) pas drogowy	430,00
6.	ul. Przesmyk (1-go Maja - Limanowskiego) pas drogowy	300,00
7.	ul. Podjazdowa (Towarowa-3-go Maja) pas drogowy	1 500,00
8.	ul. Przechodnia - (1go-3go Maja) pas drogowy	1 160,00
9.	ul. Kosciuszki (Towarowa-3-go Maja) pas drogowy	1 400,00



17.	ul. Spacerowa (Chłodna-Błiskiego) pas drogowy	1 150,00
18.	ul. Jastrzębia (1go-3go Maja) pas drogowy	850,00



19.	ul. Witwickich (Zurawia-Piękna) pas drogowy	1 135,00
20.	ul. Wschodnia (Zurawia - ślepa końc.) pas drogowy	1 750,00
21.	ul. Bobowskich (Zurawia - ślepa końc.) pas drogowy	2 050,00



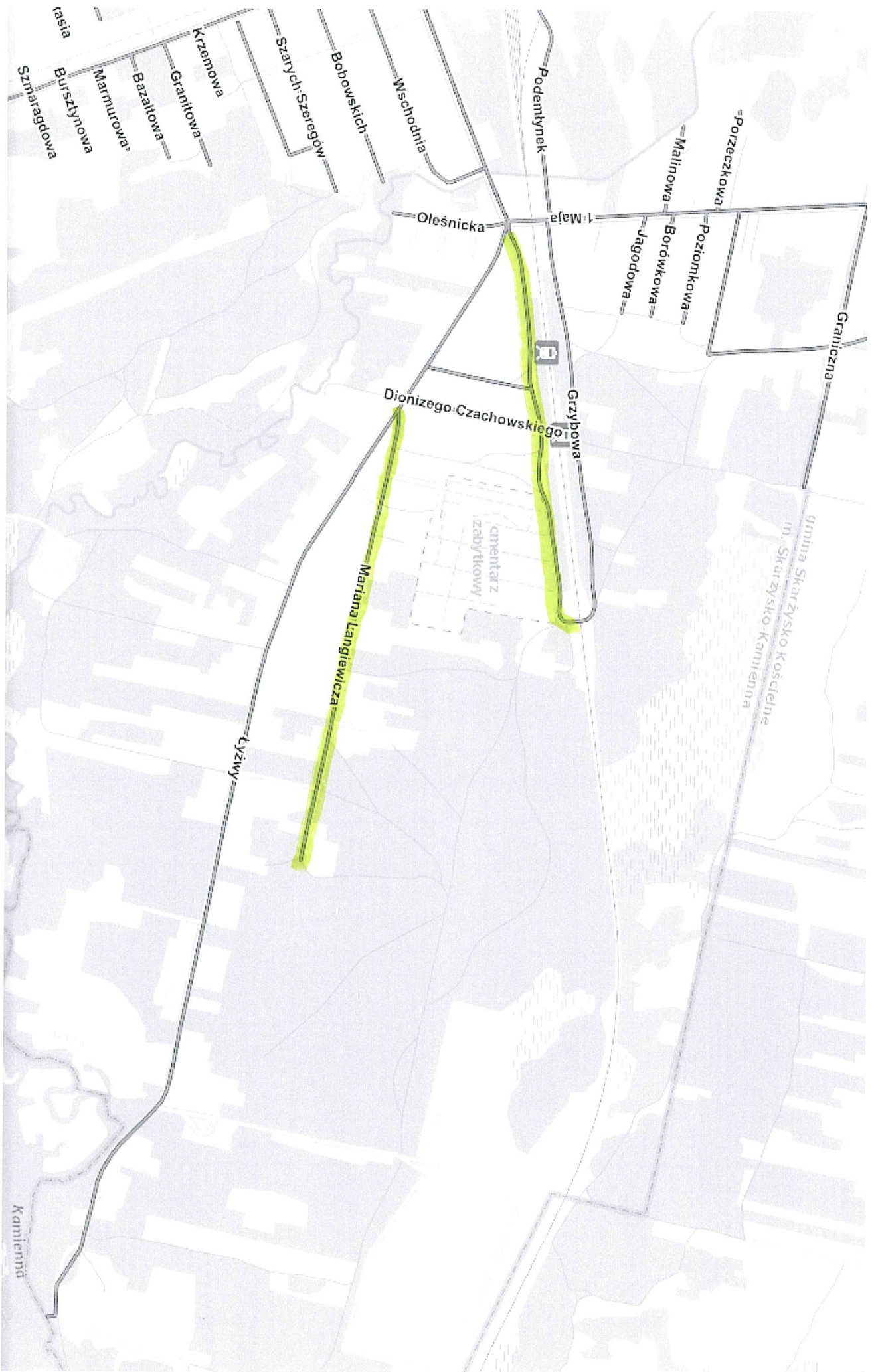
22. ul. 3 Maja (od Pięknej do Oczyszczalni) - pas drogowy 1 250,00



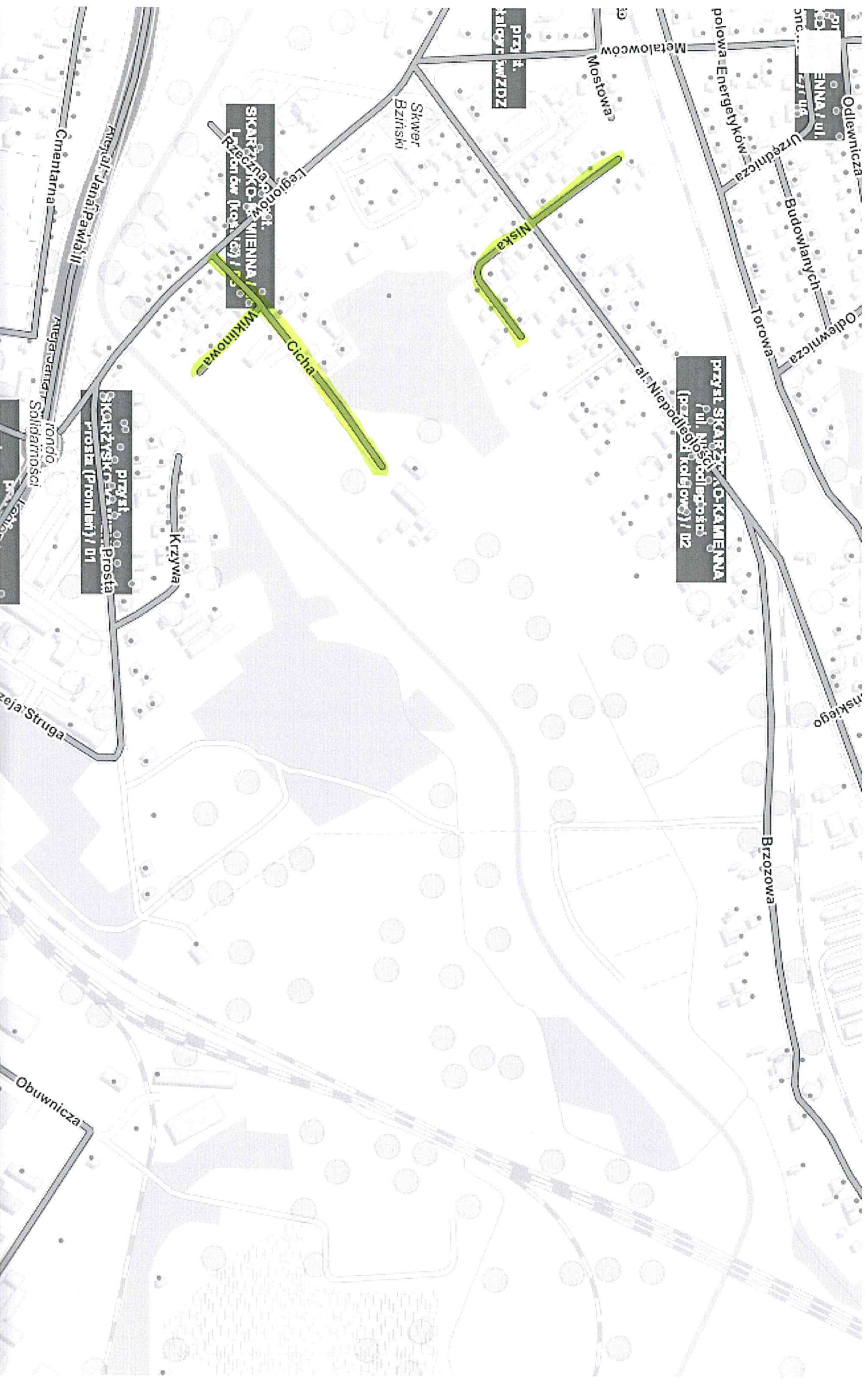
23.	ul. Słowikowa (Jastrzębia-ślepa) pas drogowy	300,00
24.	ul. Skowronkowa (Jastrzębia-ślepa) pas drogowy	90,00
25.	ul. Prasia (Zurawia-Bilskiego) pas drogowy	320,00
26.	ul. Kanarkowa (Jastrzębia-ślepa) pas drogowy	300,00
27.	ul. Bilskiego (Bobowskich-3-Maja) pas drogowy	570,00



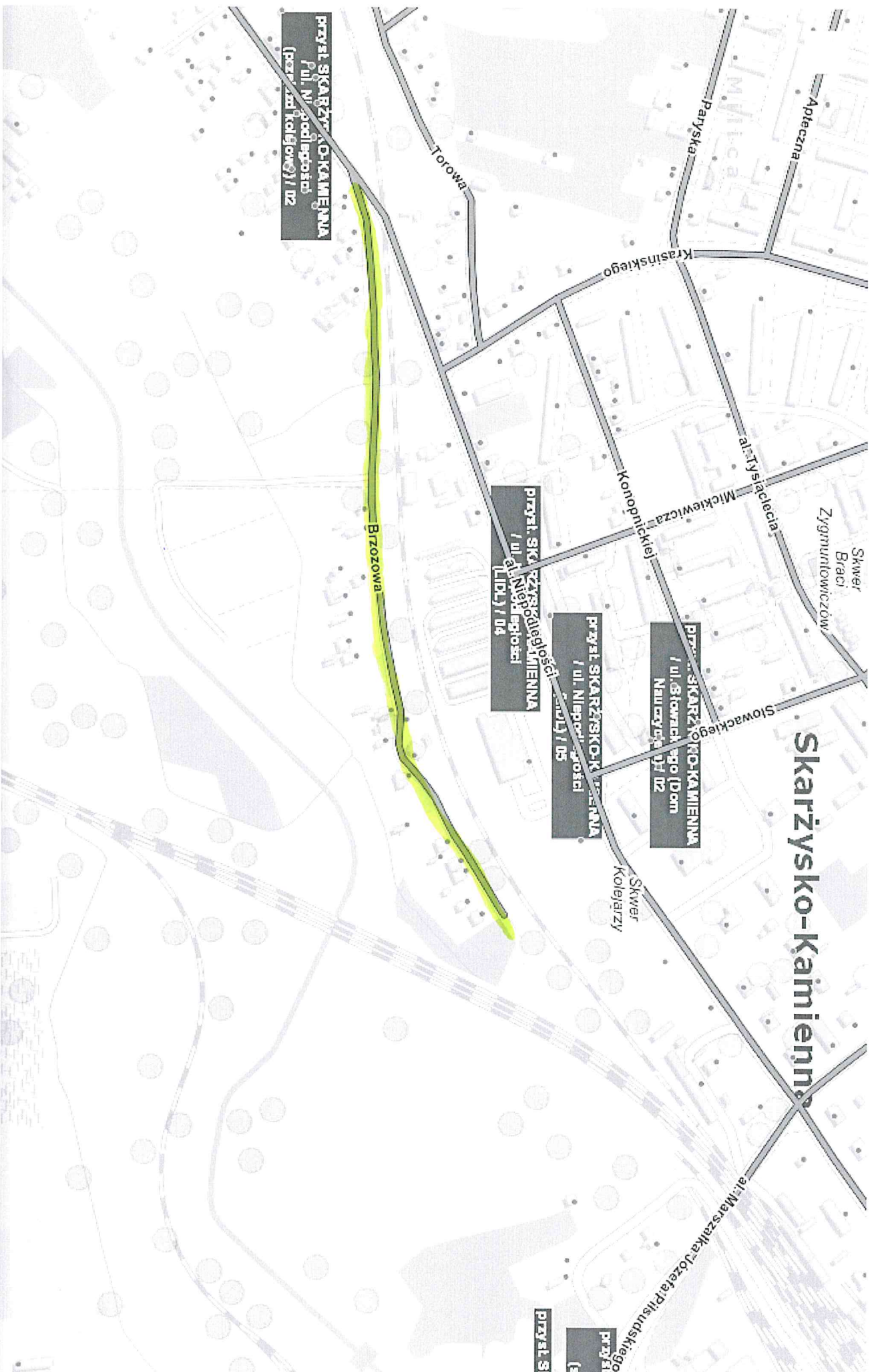
28.	ul. Szarych Szeregów (Piękna - ślepa) pas drogowy	520,00
29.	ul. Bazaltowa (Piękna - ślepa) pas drogowy	1 922,00
30.	ul. Granitowa (Piękna-ślepa) pas drogowy	2 830,00
31.	ul. Krzemowa (Piękna - ślepa) - pas drogowy	1 355,00
32.	ul. Marmurowa (Piękna - ślepa) pas drogowy	1 634,00
33.	ul. Bursztynowa (Piękna - ślepa) pas drogowy	1 270,00
34.	ul. Szmaragdowa (Piękna - ślepa) pas drogowy	660,00



35.	ul. Głogowa (Lyżwy-przejazd PKP) - pas drogowy	1 050,00
36.	ul. Langiewicza (Lyżwy - ślepa, do km=0+761)	2 170,00

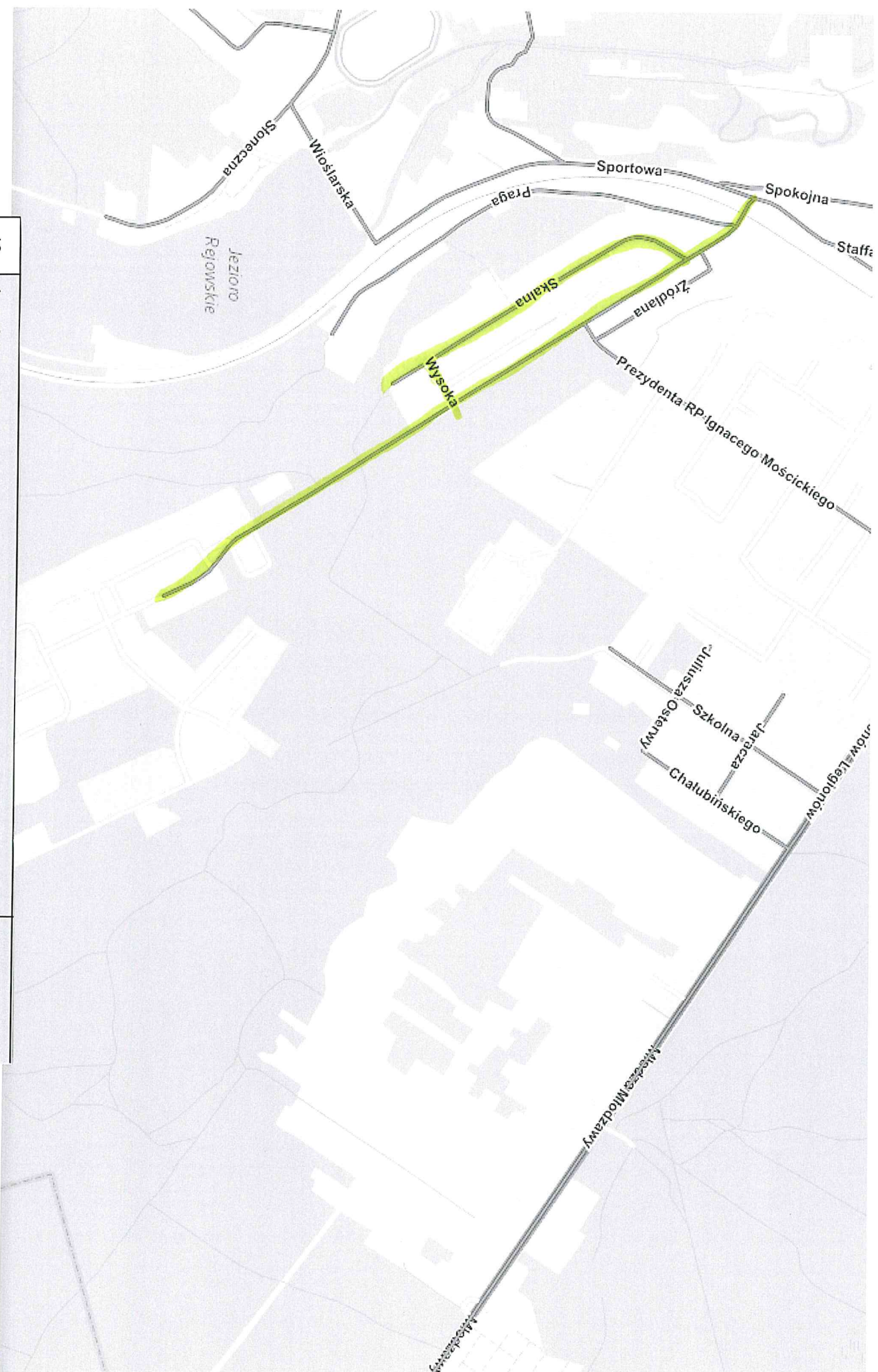


39.	ul. Wiklinowa (Cicha-ślepa) pas drogowy + dz. 151/12 do ogrodz.MPW:IK	300,00
40.	ul. Cicha (Legionów - ślepa) pas drogowy	170,00
41.	Ul. Niska	450,00



42. ul. Brzozowa (Niepodległości-słopa) pas drogowy w tym rów

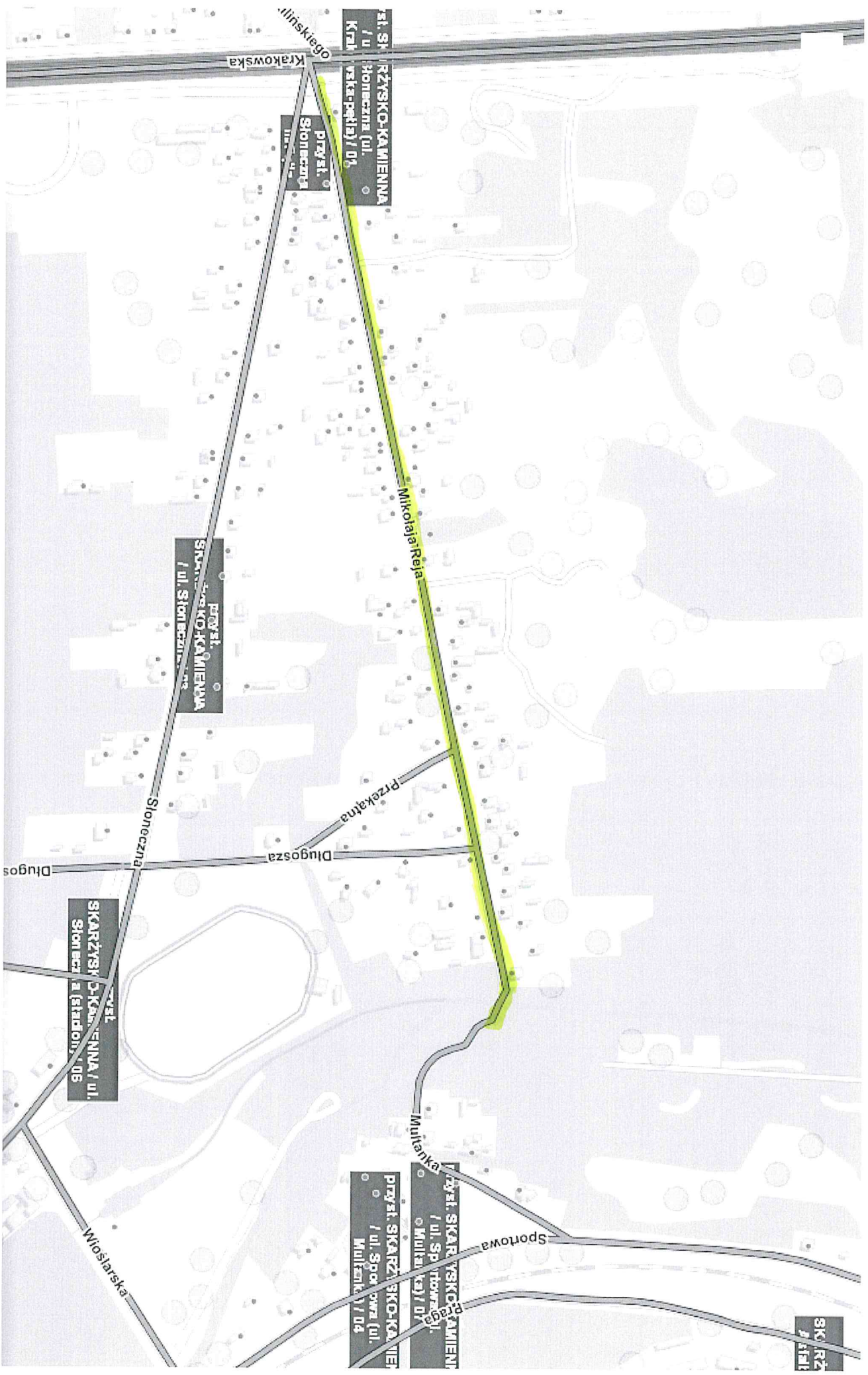
1 100,00



48.	ul. Asfaltowa (Sportowa - drogi wewnętrznej, do km=1+307) z rowem odw.	3 600,00
49.	ul. Wysoka (Skalna-Asfaltowa)	100,00
50.	ul. Skalna (Asfaltowa - ślepa, do km=0+717)	720,00



51.	ul. Robotnicza (Słoneczna-Długa) pas drogowy	830,00
52.	ul. Długa (Reja-słepa) pas drogowy	850,00

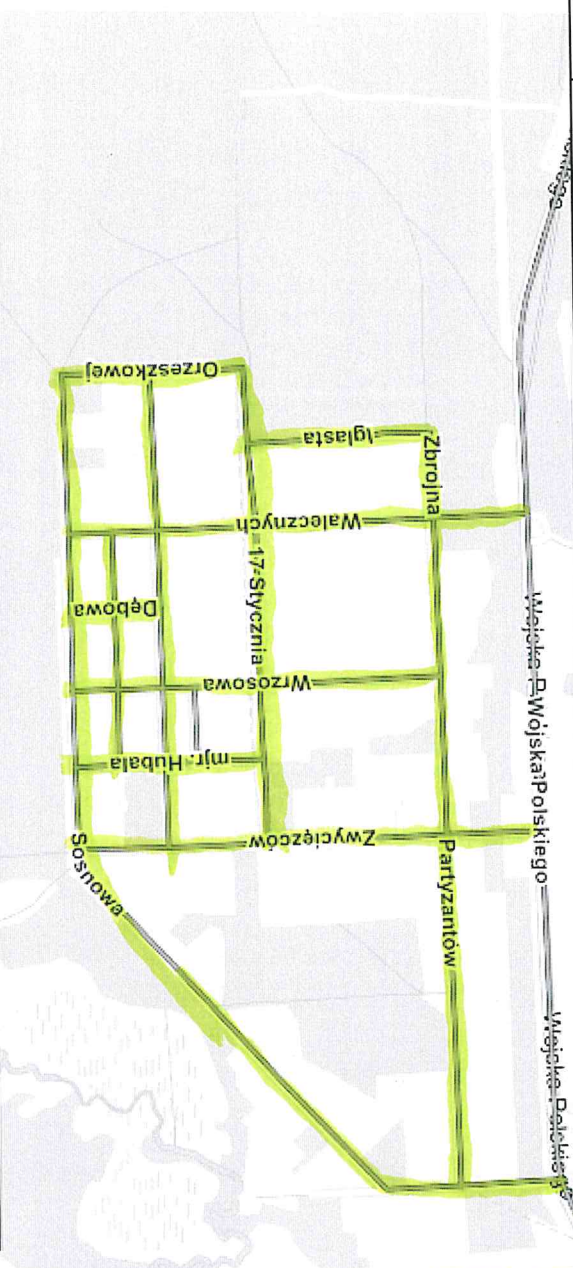


53.	ul. Reja (Krakowska-ślepa, do km=0+965) z rowem odwadniającego	2 950,00
-----	--	----------

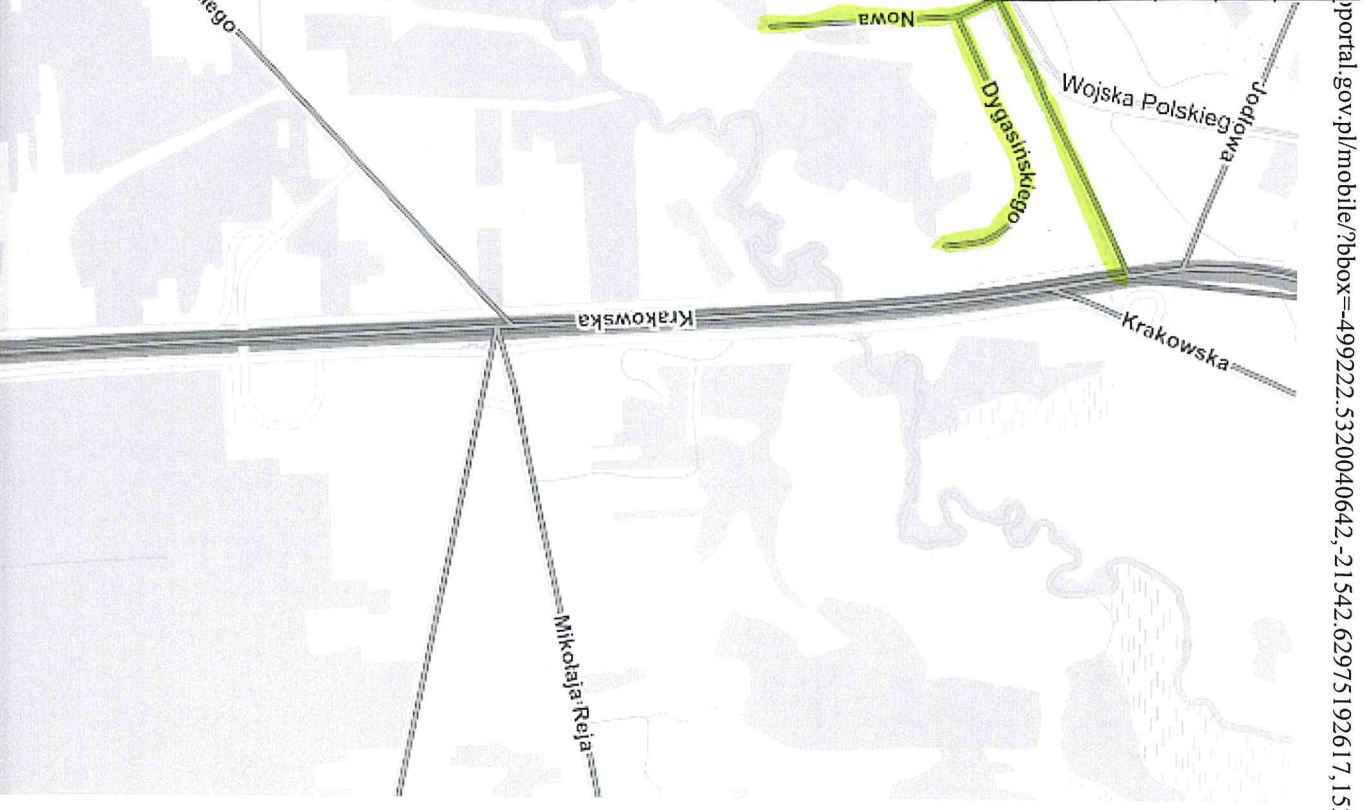


54.	ul. Grota Roweckiego (Ponurego-Jodłowa) z rowem odwadniającaym	2 450,00
55.	ul. Jodłowa (DK42-Grota Roweckiego) pas drogowy	620,00

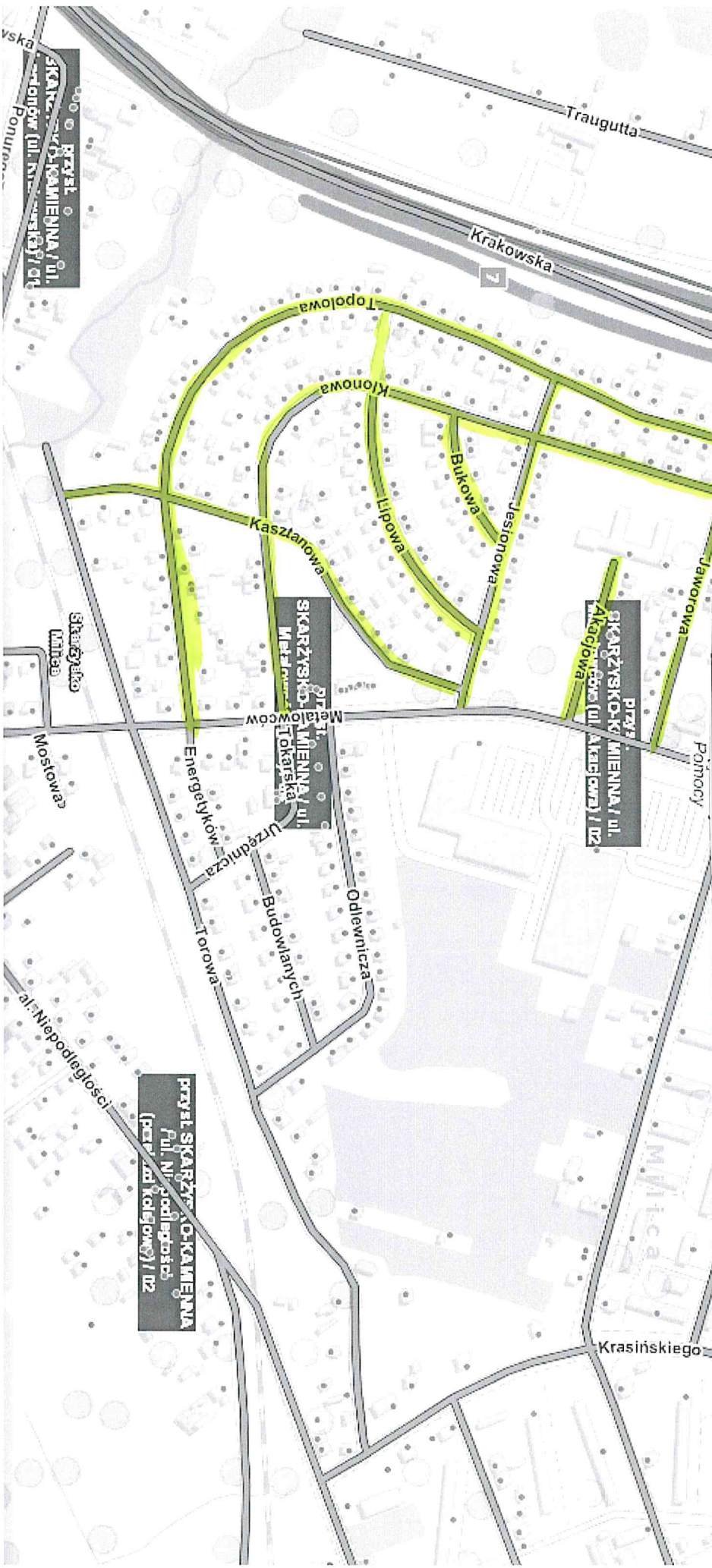
65.	ul. Dębowa (Harcerska-Sosnowa) - pas drogowy	230,00
66.	ul. Świętowa (Walczyńskich-Hubala) - pas drogowy	770,00
67.	ul. Hubala (17 Sycznia - Sosnowa) - pas drogowy	490,00
68.	ul. Wrzosowa (Partyzantów - Sosnowa) - pas drogowy	245,00
69.	ul. Zbrojna (Iglasta - Walczyńskich) - pas drogowy	340,00
70.	ul. Iglasta (Zbrojna - 17-go Sycznia) - pas drogowy	715,00
71.	ul. Orzeszkowej (17-go Sycznia-Sosnowa) pas drogowy	490,00



56.	ul. 17-go Sycznia (trawniki przyliczne wraz z terenem poza chodnikiem od ogrodzeń) - pas drogowy	6 300,00
57.	ul. Wojska Polskiego (koncówka do Krakowskiej) pas drogowy	800,00
58.	ul. Sosnowa (Wojska Polsk - Orzeszkowej) pas drogowy	2 200,00
59.	ul. Walczyńskich (od DK42 - Sosnowa) - pas drogowy	630,00
60.	ul. Dygasińskiego (Nowa-ślepa) - pas drogowy	230,00
61.	ul. Nowa (Wojska Polskiego - ślepa) - pas drogowy	150,00
62.	ul. Zwycięzców (Wojska Polskiego-Sosnowa) - pas drogowy	1 230,00
63.	ul. Harcerska (Zwycięzców-Orzeszkowej) - pas drogowy	980,00
64.	ul. Partyzantów (Walczyńskich - Sosnowa) - pas drogowy	1 760,00



72.	ul. Akacja (Metalowców-ślepa) pas drogowy	280,00	5327...
73.	ul. Kasztanowa (Jesionowa-Torowa) pas drogowy	600,00	
74.	ul. Jaworowa (Topolowa-Metalowców) pas drogowy	555,00	
75.	ul. Topolowa (Paryska-Metalowców) pas drogowy	900,00	
76.	ul. Lipowa (Klonowa-Jesionowa) pas drogowy	245,00	
77.	ul. Klonowa (Jaworowa-Metalowców) pas drogowy	675,00	
78.	ul. Bukowa (Klonowa-Jesionowa) pas drogowy	130,00	
79.	ul. Jesionowa (Topolowa - Metalowców) pas drogowy	305,00	





80. ul. Paryska(Krakowska do granic miasta)

2 831,00